

DROGA WOJEWÓDZKA NR 683

od km 4+018 do km 4+225
4+225

Mazowiecki Zarząd Dróg Wojewódzkich - Warszawa
Rejon Drogowy Otwock - Piaszczy
ul. Górska 15, 05-400 Otwock
PROJEKT
stała organizacja ruchu opiniuje
bez uwag / uwaga

pismo RD-8.4450.6.2023.1.EB

Dyrektor Rejonu Drogowego
Otwock-Piaszczy
Mazowieckiego Zarządu Dróg Wojewódzkich
w Warszawie

Tadeusz Marek Płaczek

MARSZAŁEK
WOJEWÓDZTWA MAZOWIECKIEGO

ZATWIERDZENIE Nr NI-D-1.8022.1

118.2023 JU 09 LUT 2023

Zatwierdzam do realizacji stałą organizację ruchu
w całości / części bez zmian / z wprowadzeniem zmian
Niniejszą organizację ruchu należy wprowadzić do dnia 31.12.2023

Termin wprowadzenia organizacji ruchu należy zgłosić co najmniej na
7 dni przed wprowadzeniem organizacji ruchu do:
Departamentu Nieruchomości i Infrastruktury
03-472 Warszawa ul. B. Prucha 3, fax 022 597 9892

Do wprowadzenia niniejszej organizacji
ruchu należy zastosować znaki:

Pionowe: - wielkość

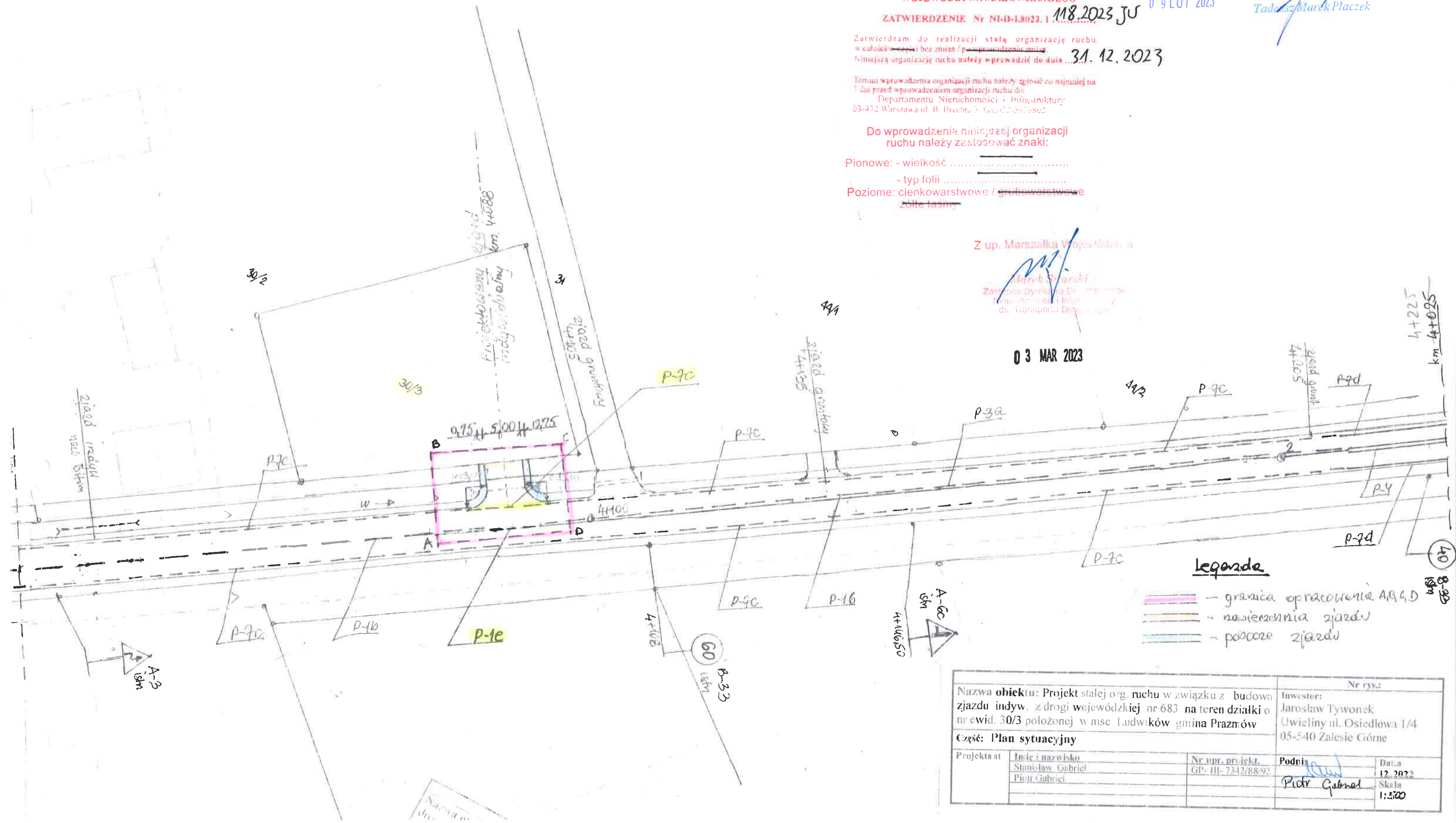
- typ folii

Poziome: cienkowarstwowe / grubowarstwowe
Złote / srebrne

Z up. Marszałka Województwa

Marek Sturski
Zastępca Dyrektora Rejonu Drogowego
ds. Transportu Dróg

03 MAR 2023



Legenda

- granica opracowania A94,0
- nawierzchnia zjazdu
- pobocze zjazdu

Nazwa obiektu: Projekt stałej org. ruchu w związku z budową zjazdu indyw. z drogi wojewódzkiej nr 683 na teren działki o nr ewid. 30/3 położonej w msc. Ludwików gmina Prażmów		Nr rys.:	
Część: Plan sytuacyjny		Inwestor:	
Projektant		Jarosław Tywonek	
Imię i nazwisko		Uwieliny ul. Osiedlowa 1/4	
Stanisław Gabriel		05-540 Zalesie Górne	
Piotr Gabriel		Podpis:	
Nr um. projekt.		Data:	
GP- III- 7342/88/92		12.2022	
		Skala:	
		1:500	

DROGA WOJEWÓDZKA NR 683
odc. od km 4+200 do km 4+580

**MARSZAŁEK
WOJEWÓDZTWA MAZOWIECKIEGO**

ZATWIERDZENIE

NI.L. 5418-.....106.....1.....06..... ważne do 31.12.2001✓

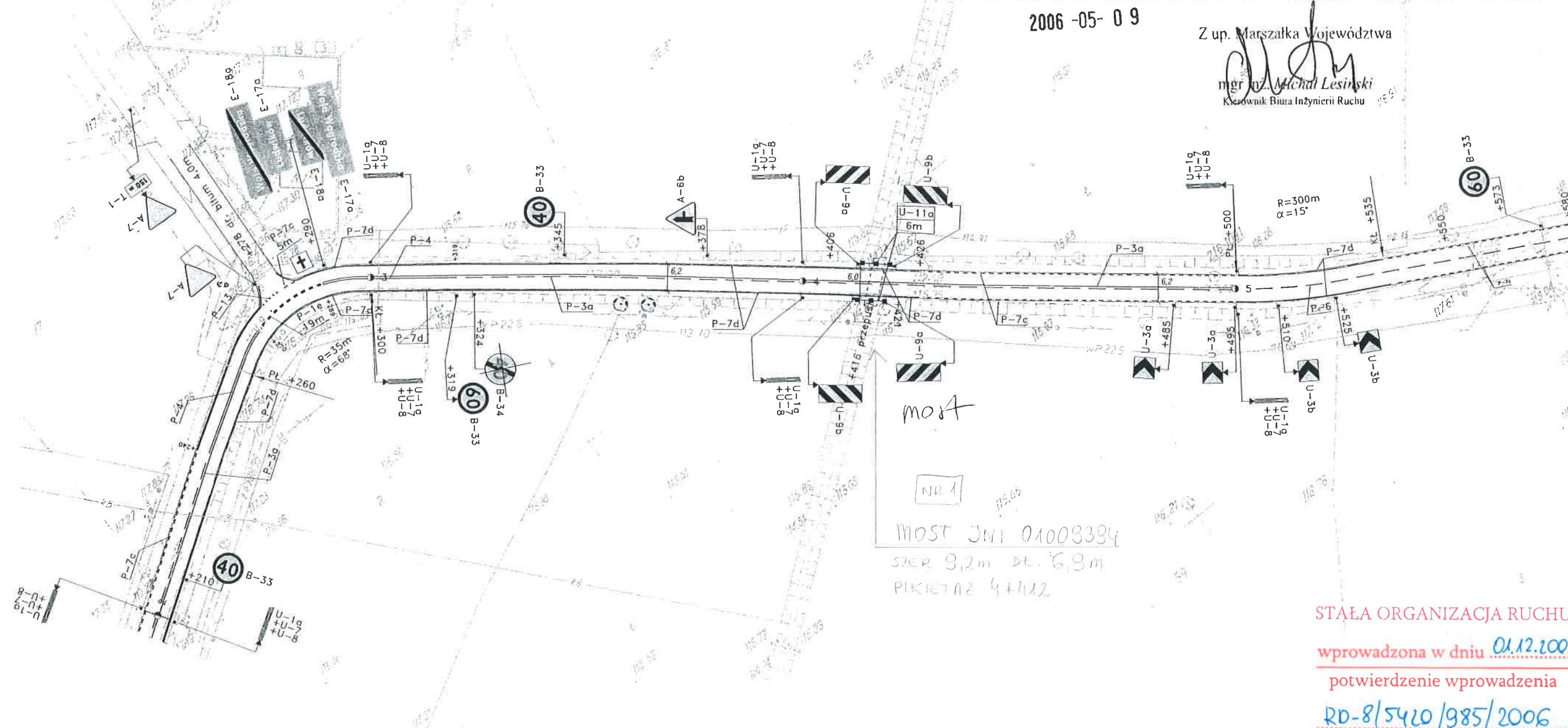
Zatwierdzam do realizacji stałą organizację ruchu w całości - ze zmianami. Termin wprowadzenia niniejszej organizacji ruchu należy zgłosić do

Departamentu Nieruchomości i Infrastruktury
01-402 Warszawa, ul. E. Ciolka 10 a fax: 022/ 533 10 02

2006-05-09

Z up. Marszałka Województwa

mgr inż. Michał Lesiński
Kierownik Biura Inżynierii Ruchu



STAŁA ORGANIZACJA RUCHU

wprowadzona w dniu 01.12.2006

potwierdzenie wprowadzenia

RD-8/5420/985/2006

Wielkość znaków - średnia.
Folia typ 1, z wyjątkiem znaków
A-7, B-2, B-20, D-6, D-6a, D-6b
(gdzie obowiązuje folia typ 2).
U-3a,b,c,d-folia pryzmatyczna

DROGA WOJEWÓDZKA NR 683
odc. od km 4+580 do km 4+785

Wielkość znaków – średnia.
Folia typ 1, z wyjątkiem znaków
A-7, B-2, B-20, D-6, D-6a, D-6b
(gdzie obowiązuje folia typ 2).
U-3a,b,c,d-folia pryzmatyczna

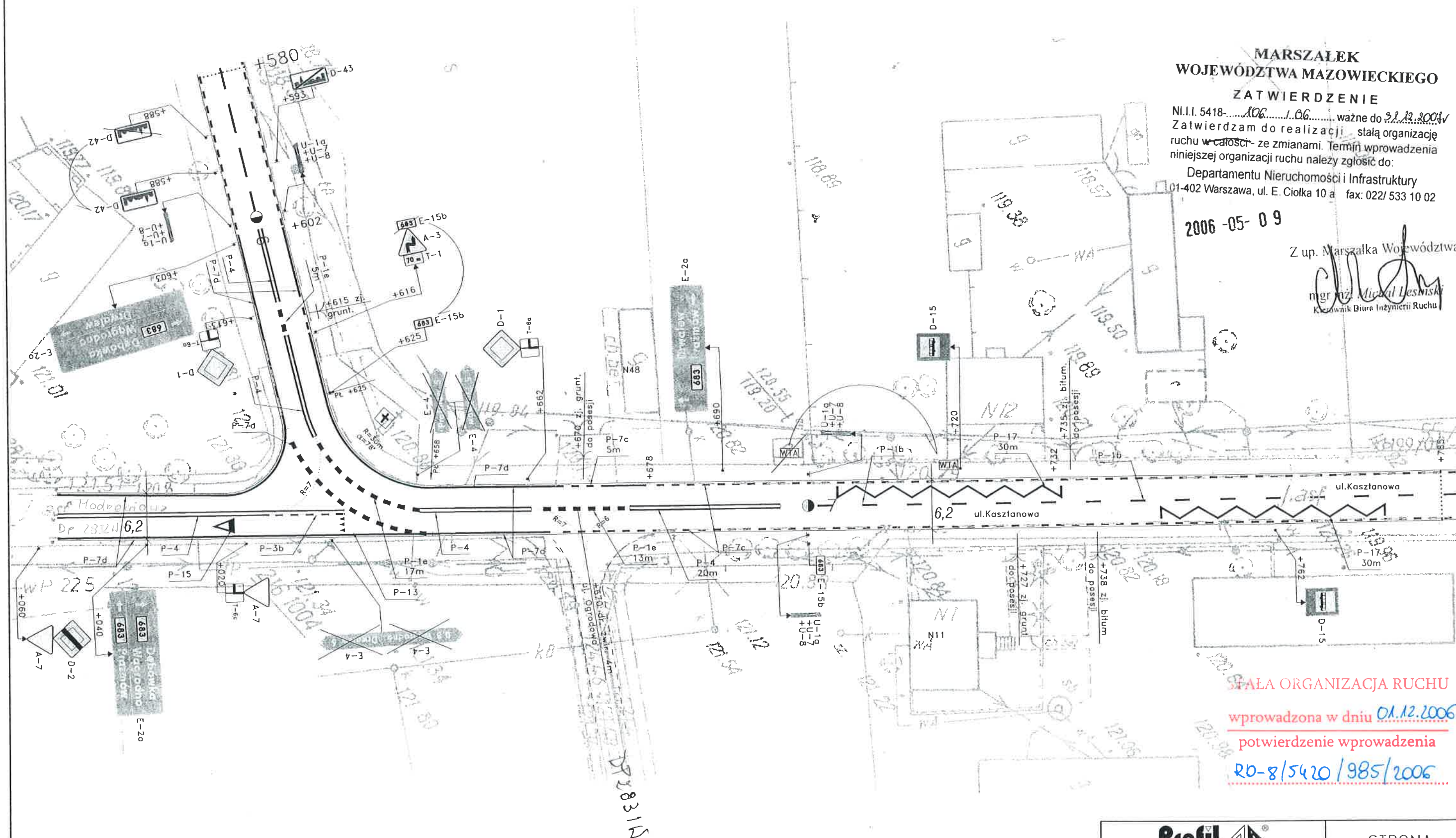
MARSZAŁEK
WOJEWÓDZTWA MAZOWIECKIEGO
ZATWIERDZENIE

N.I.I. 5418-.....106.....1.06..... ważne do 31.12.2004
Zatwierdzam do realizacji stałą organizację
ruchu w całości ze zmianami. Termin wprowadzenia
niniejszej organizacji ruchu należy zgłosić do:
Departamentu Nieruchomości i Infrastruktury
01-402 Warszawa, ul. E. Ciołka 10 a fax: 022/ 533 10 02

2006-05-09

Z up. Marszałka Województwa

mgr inż. Michał Lesniński
Kierownik Biura Inżynierii Ruchu



STAŁA ORGANIZACJA RUCHU

wprowadzona w dniu 01.12.2006

potwierdzenie wprowadzenia

RD-8/5420/985/2006

Profil A
Grupa ARCADIS Polska

STRONA

SKALA 1 : 500

30