

## Opis Przedmiotu Zamówienia A

1. Przedmiotem zamówienia jest usługa „Utrzymanie czystości w pomieszczeniach biurowych i Centrum Informacji Turystycznej administrowanych przez Żeglugę Szczecińską Turystyka Wydarzenia Sp. z o.o.”.
2. Przedmiot zamówienia obejmuje utrzymanie czystości w pomieszczeniach: budynku biurowego ŻSTW Sp. z o.o. przy ul. T. Wendy 8 w Szczecinie, budynku biurowego Portu Jachtowego North East Marina na Wyspie Grodzkiej w Szczecinie, Centrum Informacji Turystycznej na Placu Żołnierza 21 w Szczecinie.
3. Zakres powierzchniowy został określony poniżej, w szczegółowym opisie przedmiotu zamówienia.
4. Wykonawca zobowiązany jest do zapewnienia realizacji usług zgodnie z harmonogramem określonym poniżej, jeśli obejmuje on nawet dni wolne od pracy.
5. W ramach utrzymania czystości w wyżej określonych pomieszczeniach biurowych ŻSTW, wykonywane będą następujące czynności:
  - a) Opróżnianie koszy na śmieci, wymiana worków
  - b) Kompleksowe czyszczenie mebli (w tym czyszczenie frontów i forntów górnych szaf oraz uchwyty) lamp biurowych, parapetów okiennych
  - c) Wynoszenie nieczystości do miejsc wyznaczonych
  - d) Opróżnianie pojemników niszczarek wraz z wyniesieniem makulatury
  - e) Odkurzanie
  - f) Mycie podłóg nie pokrytych wykładziną dywanową
  - g) Wycieranie kurzu z blatów biurek o ile nie leżą na nich dokumenty
  - h) Dezynfekcja klamek, powierzchni drzwi oraz włączników światła
  - i) Czyszczenie i dezynfekcja oraz usuwanie kamienia z wszystkich urządzeń sanitarnych w łazienkach oraz muszli klozetowej na zewnątrz
  - j) Zalanie i przepłukanie umywalk oraz muszli klozetowej płynem dezynfekującym i udrażniającym
  - k) Czyszczenie lustro (na tafli nie powinny pozostawać smugi)
  - l) Mycie podłóg środkiem dezynfekującym
  - m) Mycie blatów stołów.
  - n) Uzupełnianie materiałów eksploatacyjnych tj. papier toaletowy, mydło w płynie, kostki zapachowe WC, ręczniki papierowe, płyn do dezynfekcji itp. – **materiały zakupione i dostarczone na koszt Zamawiającego – cena usługi utrzymania czystości nie obejmuje materiałów - materiały zakupione i dostarczone na koszt Zamawiającego**
  - o) Mycie drzwi i framug w łazienkach
  - p) Czyszczenie włączników światła
  - q) Przelewanie kratek ściekowych w toaletach
  - r) Mycie ścian pokrytych szkłem hartowanym środkiem dezynfekującym w aneksach kuchennych
  - s) Wycieranie kurzu z pozostałych mebli biurowych i listew przypodłogowych
  - t) Mycie ścian pokrytych glazurą środkiem dezynfekującym
  - u) Wycieranie kurzu z miejsc trudnodostępnych (lampy wiszące, górne blaty szafek wiszących itp.)
  - v) Zbieranie i wyrzucenie nieczystości (typu butelki, pudełka, papiery itp.)
  - w) Kompleksowe mycie okien (szyby, ramy i parapety)
  - x) Zamiatanie, usuwanie niedopałków i drobnych nieczystości
6. Wykonawca zapewnia realizację utrzymania czystości zgodnie ze wskazaniem harmonogramu.

7. Wykonawca zobowiązany jest do:

- zapewnienia wyposażenia oraz osób niezbędnych do wykonania umowy przez cały okres obowiązywania umowy,
- zapewnienie środków i materiałów do realizacji niniejszej umowy o dobrej jakości i posiadających stosowne atesty i certyfikaty,
- przestrzegania przepisów BHP i PPOŻ na terenie i w obiektach Zamawiającego

8. Wykonawca jest zobowiązany do niezwłocznego przekazywania do Zamawiającego informacji o uszkodzonych urządzeniach sanitarnych (kosze, pojemniki na mydło, ręczniki, papier, itp.), meblach, urządzeniach użytkowych, itp.

Częstotliwość prac na obiektach objętych przedmiotem zamówienia i częstotliwości realizacji usług\*:

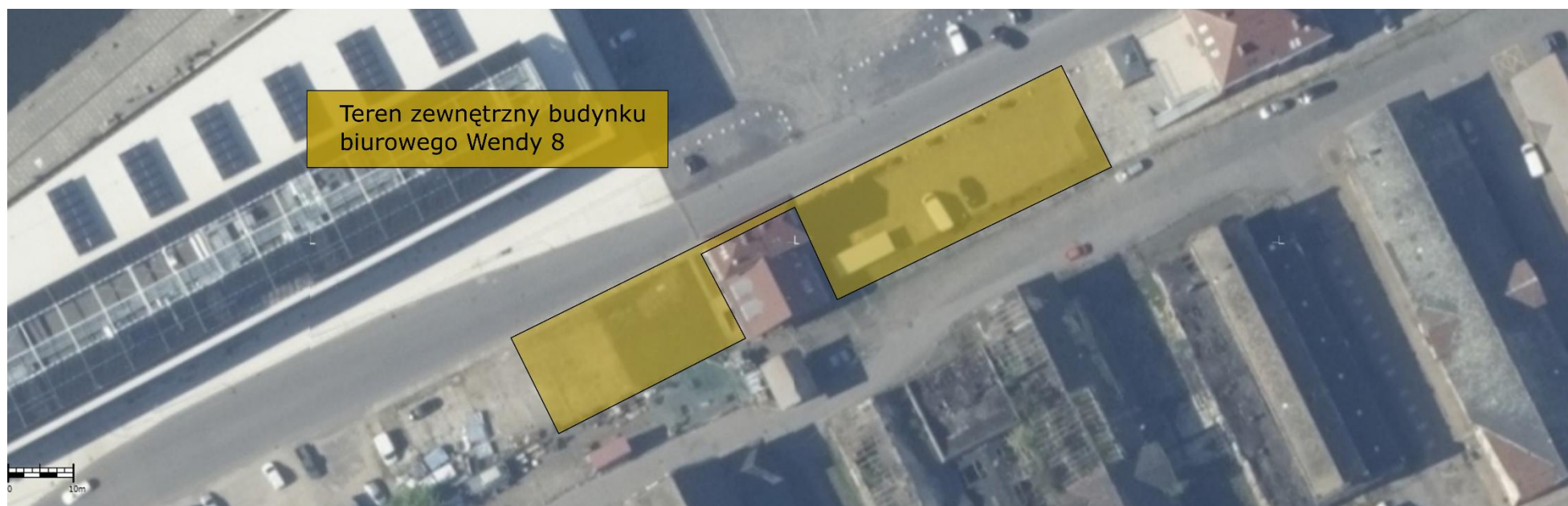
\*zamawiający dopuszcza możliwość zmian określonych w tabeli godzin wykonywania usług bez wydłużenia okresu realizacji usługi.

Obiekt	Budynek Portu Jachtowego – pomieszczenia biurowe – Wyspa Grodzka 1								
	Korytarz	Pomie- szczenia socjalne i szatnie	Pomieszczenia biurowe		Toalety i umywalnie	Drzwi wewnętrzne	Drzwi zewnętrzne	Okna (szyby elewacji wewnątrz)	Okna (szyby elewacji na zewnątrz)
			Bosmanat (obsługa żeglarzy)	Pomieszczenia pracownicze				Port Jachtowy	Port Jachtowy Sklep Żeglarski
Powierzchnia	19,90 m2	24,53 m2	32,91 m2	63,01 m2	46,24 m2	24 szt	14 szt	100,00 m2	450,00 m2
Zakres prac codziennych (prace 1 x dziennie) W okresie Od 1.04.25 do 31.10.25 Od Poniedziałku do Niedzieli Po godz. 16.00. W okresie Od 1.11.25 do 31.03.26 Od Poniedziałku do Piątku Po godz. 16.00.	1. Opróżnianie koszy na śmieci, wymiana worków 2. Kompleksowe czyszczenie mebli (w tym czyszczenie frontów i forintów górnych szaf oraz uchwytów) lamp biurowych, parapetów okiennych 3. Wynoszenie nieczystości do miejsc wyznaczonych 4. Opróżnianie pojemników niszczarek wraz z wyniesieniem makulatury 5. Odkurzanie 6. Mycie podłóg nie pokrytych wykładziną dywanową 7. Wycieranie kurzu z blatów biurek o ile nie leżą na nich dokumenty 8. Dezynfekcja klamek, powierzchni drzwi oraz włączników światła 9. Czyszczenie i dezynfekcja oraz usuwanie kamienia z wszystkich urządzeń sanitarnych w łazienkach oraz muszli klozetowej na zewnątrz 10. Zalanie i przepłukanie umywalk oraz muszli klozetowej płynem dezynfekującym i udrażniającym 11. Czyszczenie lustek (na tafli nie powinny pozostawać smugi) 12. Mycie podłóg środkiem dezynfekującym 13. Mycie blatów stołów. 14. Uzupełnianie materiałów eksploatacyjnych tj. papier toaletowy, mydło w płynie, kostki zapachowe WC, ręczniki papierowe, płyn do dezynfekcji itp. – <b>materiały zakupione i dostarczone na koszt Zamawiającego - cena usługi utrzymania czystości nie obejmuje materiałów</b>								
Zakres prac 1 x tydzień (prace 1 x tydzień, Piątek, od godz. 16.00)	1. Mycie drzwi i framug w łazienkach 2. Czyszczenie włączników światła 3. Przelewanie krater ściekowych w toaletach 4. Mycie ścian pokrytych szkłem hartowanym środkiem dezynfekującym w aneksach kuchennych								

Obiekt	Budynek Portu Jachtowego – pomieszczenia biurowe – Wyspa Grodzka 1								
	Korytarz	Pomieszczenia socjalne i szatnie	Pomieszczenia biurowe		Toalety i umywalnie	Drzwi wewnętrzne	Drzwi zewnętrzne	Okna (szyby elewacji wewnątrz)	Okna (szyby elewacji na zewnątrz)
			Bosmanat (obsługa żeglarzy)	Pomieszczenia pracownicze				Port Jachtowy	Port Jachtowy Sklep Żeglarski
<b>Powierzchnia</b>	19,90 m2	24,53 m2	32,91 m2	63,01 m2	46,24 m2	24 szt	14 szt	100,00 m2	450,00 m2
Zakres prac 1 x miesiąc ( W ostatni dzień roboczy każdego miesiąca)	1. Wycieranie kurzu z pozostałych mebli biurowych i listew przypodłogowych 2. Mycie ścian pokrytych glazurą środkiem dezynfekującym								
Zakres prac 2 x roku (w uzgodnieniu z Zamawiającym)	1. Wycieranie kurzu z miejsc trudnodostępnych (lampy wiszące, górne blaty szafek wiszących itp.)							1. Kompleksowe mycie okien/szyb elewacji 2. Kompleksowe wycieranie/mycie żaluzji	1. Kompleksowe mycie okien/szyb elewacji

Obiekt	Budynek biurowy ZSTW, ul. Wendy 8											
	Klatka schodowa	Pomieszczenie socjalne	Pomieszczenia biurowe i sala konferencyjna			Toalety	Drzwi wewnętrzne	Drzwi zewnętrzne	Okna	Teren zewnętrzny		
			Parter	Piętro	Poddasze					Parkingi	Chodniki, Zejścia do piwnic, Wiata śmietnikowa	Trawnik
<b>Powierzchnia</b>	52,18 m2	17,29 m2	115,31 m2	97,94 m2	41,01 m2	8,23 m2	37,90 m2	13,88 m2	80,90 m2	424,33 m2	49,09 m2	Ok.500 m2
Zakres prac codziennych (prace 1 x dziennie, Od poniedziałku do piątku, od godz. 16.00)	1. Opróżnianie koszy na śmieci, wymiana worków 2. Kompleksowe czyszczenie mebli (w tym czyszczenie frontów i forintów górnych szaf oraz uchwytów) lamp biurowych, parapetów okiennych 3. Wynoszenie nieczystości do miejsc wyznaczonych 4. Opróżnianie pojemników niszczonek wraz z wyniesieniem makulatury 5. Odkurzanie 6. Mycie podłóg nie pokrytych wykładziną dywanową 7. Wycieranie kurzu z blatów biurek o ile nie leżą na nich dokumenty 8. Dezynfekcja klamek, powierzchni drzwi oraz włączników światła 9. Czyszczenie i dezynfekcja oraz usuwanie kamienia z wszystkich urządzeń sanitarnych w łazienkach oraz muszli klozetowej na zewnątrz 10. Zalanie i przepłukanie umywalek oraz muszli klozetowej płynem dezynfekującym i udrażniającym 11. Czyszczenie luster (na tafli nie powinny pozostawać smugi) 12. Mycie podłóg środkiem dezynfekującym 13. Mycie blatów stołów. 14. Uzupełnianie materiałów eksploatacyjnych tj. papier toaletowy, mydło w płynie, kostki zapachowe WC, ręczniki papierowe, płyn do dezynfekcji itp. - <b>materiały zakupione i dostarczone na koszt Zamawiającego - cena usługi utrzymania czystości nie obejmuje materiałów</b>											
Zakres prac 3 x tydzień (Poniedziałek, środa, piątek, od godz. 16.00)										Zbieranie i wyrzucenie nieczystości (typu butelki, pudełka, papiery itp.)		
Zakres prac 1 x tydzień (Poniedziałek, od godz. 16.00)	1. Mycie drzwi i framug w łazienkach 2. Czyszczenie włączników światła 3. Przelewanie kratek ściekowych w toaletach 4. Mycie ścian pokrytych szkłem hartowanym środkiem dezynfekującym w aneksach kuchennych									Zamiatanie, usuwanie niedopałków i drobnych nieczystości		

Obiekt	Budynek biurowy ZSTW, ul. Wendy 8											
	Klatka schodowa	Pomieszczenie socjalne	Pomieszczenia biurowe i sala konferencyjna			Toalety	Drzwi wewnętrzne	Drzwi zewnętrzne	Okna	Teren zewnętrzny		
			Parter	Piętro	Poddasze					Parkingi	Chodniki, Zejścia do piwnic, Wiata śmietnikowa	Trawnik
<b>Powierzchnia</b>	52,18 m2	17,29 m2	115,31 m2	97,94 m2	41,01 m2	8,23 m2	37,90 m2	13,88 m2	80,90 m2	424,33 m2	49,09 m2	Ok.500 m2
Zakres prac 1 x miesiąc (W ostatni dzień roboczy każdego miesiąca)	1. Wycieranie kurzu z pozostałych mebli biurowych i listew przypodłogowych 2. Mycie ścian pokrytych glazurą środkiem dezynfekującym											
Zakres prac 2 x roku (w uzgodnieniu z Zamawiającym)	1. Wycieranie kurzu z miejsc trudnodostępnych (lampy wiszące, górne blaty szafek wiszących itp.)								3. Kompleksowe mycie okien (szyby, ramy i parapety)			



Obiekt	Budynek Centrum Informacji Turystycznej –Plac Żołnierza Polskiego 20							
	Schody i podłoga szklana	Pomie- szczenie socjalne z WC	Pomieszczenia ogólne budynku		Toalety Poziom -1	Drzwi płytowe	Drzwi szklane	Elewacja szklana
	Poziom 1	Poziom -1	Poziom -1	Poziom 0 (podłoga szklana)				Wymiary Dł/szer/wys
Powierzchnia	11 m2	20,92 m2	51,90 m2	42,95 m2	12,59 m2	8,80 m2	19,80 m2	13,69/3,79/8,00 m.
Zakres prac codziennych W okresie Od 1.04.25 do 31.10.25 Od Poniedziałku do Niedzieli Po godz. 18.00. W okresie Od 1.11.25 do 31.03.26 Poniedziałek: do godz. 10.00 Od Wtorku do Piątku Po godz. 18.00.	1. Opróżnianie koszy na śmieci, wymiana worków 2. Kompleksowe czyszczenie mebli (w tym czyszczenie frontów i forintów górnych szaf oraz uchwytów) lamp biurowych, parapetów okiennych 3. Wynoszenie nieczystości do miejsc wyznaczonych 4. Opróżnianie pojemników niszczarek wraz z wyniesieniem makulatury 5. Odkurzanie 6. Mycie podłóg nie pokrytych wykładziną dywanową 7. Wycieranie kurzu z blatów biurek o ile nie leżą na nich dokumenty 8. Dezynfekcja klamek, powierzchni drzwi oraz włączników światła 9. Czyszczenie i dezynfekcja oraz usuwanie kamienia z wszystkich urządzeń sanitarnych w łazienkach oraz muszli klozetowej na zewnątrz 10. Zalanie i przepłukanie umywalk oraz muszli klozetowej płynem dezynfekującym i udrażniającym 11. Czyszczenie lustek (na tafli nie powinny pozostawać smugi) 12. Mycie podłóg środkiem dezynfekującym 13. Mycie blatów stołów. 14. Uzupełnianie materiałów eksploatacyjnych tj. papier toaletowy, mydło w płynie, kostki zapachowe WC, ręczniki papierowe, płyn do dezynfekcji itp. <b>materiały zakupione i dostarczone na koszt Zamawiającego - cena usługi utrzymania czystości nie obejmuje materiałów</b>							
Zakres prac 1 x tydzień (prace 1 x tydzień, Piątek, od godz. 16.00)	1. Mycie drzwi i framug w łazienkach 2. Czyszczenie włączników światła 3. Przelewanie kratek ściekowych w toaletach 4. Mycie ścian pokrytych szkłem hartowanym środkiem dezynfekującym w aneksach kuchennych							
Zakres prac 1 x miesiąc (prace 1 x miesiąc, W ostatni dzień roboczy każdego miesiąca)	1. Wycieranie kurzu z pozostałych mebli biurowych i listew przypodłogowych 2. Mycie ścian pokrytych glazurą środkiem dezynfekującym							
Zakres prac 2 x roku (prace 2 x rok, w uzgodnieniu z Zamawiającym)	1. Wycieranie kurzu z miejsc trudnodostępnych (lampy wiszące, górne blaty szafek wiszących itp.)							1. Kompleksowe mycie elewacji szklanej (część zewnętrzna i wewnętrzna)

## 9. Wymagania wobec podmiotu realizującego przedmiot zamówienia

- 1) Wykonawca zobowiązany jest zapewnić, aby wyposażenie oraz środki stosowane przy realizacji przedmiotu umowy posiadały estetycznie oznakowane i wskazywały na rodzaj wykonywanej pracy, zaś osoba wykonująca objęta przedmiotem umowy była estetycznie ubrana w oznakowaną odzież roboczą, opatrzoną widocznym logiem wykonawcy przedmiotu umowy (nazwa firmy).
- 2) Zamawiający zastrzega możliwość zgłoszenia żądania dodatkowego wykonania przez Wykonawcę czynności w ramach zadania, zwanymi dalej „Pracami interwencyjnymi”. W takim przypadku Wykonawca zobowiązany jest do przystąpienia do powierzonego mu zadania nie później niż w czasie:
  - a) **wynikającym z oferty wykonawcy liczonym** od chwili faktycznego zgłoszenia do wykonania przez Wykonawcę prac porządkowych,
  - b) **24 godziny** od chwili zgłoszenia żądania w zakresie innych czynności niż wskazane w ramach zadania
- 3) Łączna ilość zleceń prac interwencyjnych w okresie trwania usługi nie może przekroczyć 15, w tym maksymalnie 4 na miesiąc.
- 4) Zamawiający wymaga w trakcie realizacji zamówienia zatrudnienia na podstawie umowy o pracę przez Wykonawcę lub podwykonawcę wszystkich osób wykonujących prace przy realizacji przedmiotu zamówienia. W przypadku niespełnienia przez Wykonawcę lub podwykonawcę wymogu zatrudnienia na podstawie umowy o pracę osób wykonujących wskazane w zdaniu pierwszym czynności Zamawiający przewiduje sankcję w postaci obowiązku zapłaty przez wykonawcę kary umownej. Niezłożenie przez Wykonawcę w wyznaczonym przez Zamawiającego terminie żądanych przez Zamawiającego dowodów w celu potwierdzenia spełnienia przez Wykonawcę lub podwykonawcę wymogu zatrudnienia na podstawie umowy o pracę traktowane będzie jako niespełnienie przez Wykonawcę lub podwykonawcę wymogu zatrudnienia na podstawie umowy o pracę osób wykonujących wskazane w zdaniu pierwszym czynności skutkujące nałożeniem kary umownej opisanej w zdaniu drugim.

## Opis Przedmiotu Zamówienia B

1. Przedmiotem zamówienia jest usługa „Utrzymanie czystości w toaletach publicznych ogólnodostępnych i dla żeglarzy na obiektach administrowanych przez Żeglugę Szczecińską Turystyka Wydarzenia Sp. z o.o.”
2. Przedmiot zamówienia obejmuje utrzymanie czystości w toaletach: publicznej na terenie Łasztowni. przy ul. T. Wendy w Szczecinie, publicznych na tyłach budynku biurowego Portu Jachtowego North East Marina na Wyspie Grodzkiej w Szczecinie, dla żeglarzy/rezydentów Portu Jachtowego North East Marina na Wyspie Grodzkiej w Szczecinie, publicznej na Bulwarze Piastowskim w Szczecinie.
3. Zakres powierzchniowy został określony poniżej, w szczegółowym opisie przedmiotu zamówienia.
4. Wykonawca zobowiązany jest do zapewnienia realizacji usług zgodnie z harmonogramem określonym poniżej, jeśli obejmuje on nawet dni wolne od pracy.
5. W ramach utrzymania czystości w wyżej opisanych toaletach, wykonywane będą następujące czynności:
  - a) Opróżnianie koszy na śmieci, wymiana worków
  - b) Wynoszenie nieczystości do miejsc wyznaczonych
  - c) Dezynfekcja klamek, powierzchni drzwi oraz włączników światła
  - d) Czyszczenie i dezynfekcja oraz usuwanie widocznego kamienia z wszystkich urządzeń sanitarnych w łazienkach oraz muszli klozetowej
  - e) Zalanie i przepłukanie umywalek oraz muszli klozetowej płynem dezynfekującym i udrażniającym
  - f) Czyszczenie luster (na tafli nie powinny pozostawać smugi)
  - g) Mycie podłóg środkiem dezynfekującym
  - h) Uzupełnianie materiałów eksploatacyjnych tj. papier toaletowy, mydło w płynie, kostki zapachowe WC, ręczniki papierowe, płyn do dezynfekcji itp. – **materiały zakupione i dostarczone na koszt Zamawiającego**
  - i) Mycie drzwi i framug w łazienkach
  - j) Czyszczenie włączników światła
  - k) Przelewanie krater ściekowych w toaletach
  - l) Mycie ścian pokrytych glazurą środkiem dezynfekującym
  - m) Wycieranie kurzu z miejsc trudnodostępnych (np. lampy wiszące, górne brzegi ścianek działowych, itp.)
6. Wykonawca zobowiązany jest do:
  - a) zapewnienia wyposażenia oraz osób niezbędnych do wykonania umowy przez cały okres obowiązywania umowy,
  - b) zapewnienie środków i materiałów do realizacji niniejszej umowy o dobrej jakości i posiadających stosowne atesty i certyfikaty,
  - c) przestrzegania przepisów BHP i PPOŻ na terenie i w obiektach Zamawiającego
8. Wykonawca jest zobowiązany do niezwłocznego przekazywania do Zamawiającego informacji o uszkodzonych urządzeniach sanitarnych (kosze, pojemniki, pisuary, umywalki itp.).
9. Przedmiot zamówienia nie obejmuje:
  - a) dostawy środków i materiałów higienicznych oraz sanitarnych,
  - b) serwisowania urządzeń sanitarnych,



Częstotliwość prac na obiektach objętych przedmiotem zamówienia i częstotliwości realizacji usług\*:

\*zamawiający dopuszcza możliwość zmian określonych w tabeli godzin wykonywania usług bez wydłużenia okresu realizacji usługi.

Obiekt	Toalety dla żeglarzy na terenie Portu Jachtowego North East Marina w Szczecinie													
	Toalety damskie	Toalety męskie	Umywalnie damskie	Umywalnia męska	Kabiny damskie	Kabiny męskie	Kabiny dla niepełnosprawnych	Kabiny prysznicowe	Umywalki	Pisuary	Miski WC	Lustra	Drzwi wewnętrzne	Drzwi zewnętrzne
<b>Powierzchnia</b>	22,96 m <sup>2</sup>	20,39 m <sup>2</sup>	7,50 m <sup>2</sup>	7,50 m <sup>2</sup>	6 szt.	5 szt.	1 szt.	6 szt.	13 szt.	1 szt.	12 szt.	5 szt.	18 szt.	5 szt.
Zakres prac codziennych, miesiąc kwiecień i październik 2025 (prace 2 x dziennie, Od Poniedziałku do Niedzieli, Poranne do godz. 9.00 Popołudniowe w godz. 16.00 – 18.00)	<ol style="list-style-type: none"> <li>Opróżnianie koszy na śmieci, wymiana worków</li> <li>Wynoszenie nieczystości do miejsc wyznaczonych</li> <li>Dezynfekcja klamek, powierzchni drzwi oraz włączników światła</li> <li>Czyszczenie i dezynfekcja oraz usuwanie widocznego kamienia z wszystkich urządzeń sanitarnych w łazienkach oraz muszli klozetowej</li> <li>Zalanie i przepłukanie umywalk oraz muszli klozetowej płynem dezynfekującym i udrażniającym</li> <li>Czyszczenie luster (na tafli nie powinny pozostawać smugi)</li> <li>Mycie podłóg środkiem dezynfekującym</li> <li>Uzupełnianie materiałów eksploatacyjnych tj. papier toaletowy, mydło w płynie, kostki zapachowe WC, ręczniki papierowe, płyn do dezynfekcji itp. - <b>materiały zakupione i dostarczone na koszt Zamawiającego - cena usługi utrzymania czystości nie obejmuje materiałów</b></li> </ol>													
Zakres prac codziennych, Okres od 01.05.25 do 30.09.25 (prace 3 x dziennie, Od Poniedziałku do Niedzieli, Poranne do godz. 9.00, okołopołudniowe ok. godz. 15.00 Popołudniowe po godz. 18.00, nie później niż do 20.00)	<ol style="list-style-type: none"> <li>Opróżnianie koszy na śmieci, wymiana worków</li> <li>Wynoszenie nieczystości do miejsc wyznaczonych</li> <li>Dezynfekcja klamek, powierzchni drzwi oraz włączników światła</li> <li>Czyszczenie i dezynfekcja oraz usuwanie widocznego kamienia z wszystkich urządzeń sanitarnych w łazienkach oraz muszli klozetowej</li> <li>Zalanie i przepłukanie umywalk oraz muszli klozetowej płynem dezynfekującym i udrażniającym</li> <li>Czyszczenie luster (na tafli nie powinny pozostawać smugi)</li> <li>Mycie podłóg środkiem dezynfekującym</li> <li>Uzupełnianie materiałów eksploatacyjnych tj. papier toaletowy, mydło w płynie, kostki zapachowe WC, ręczniki papierowe, płyn do dezynfekcji itp. - <b>materiały zakupione i dostarczone na koszt Zamawiającego - cena usługi utrzymania czystości nie obejmuje materiałów</b></li> </ol>													
Zakres prac 1 x tydzień (Piątek, do godz. 10.00), Okres od 01.11.25 do 30.11.25	<ol style="list-style-type: none"> <li>Opróżnianie koszy na śmieci, wymiana worków</li> <li>Wynoszenie nieczystości do miejsc wyznaczonych</li> <li>Dezynfekcja klamek, powierzchni drzwi oraz włączników światła</li> <li>Czyszczenie i dezynfekcja oraz usuwanie widocznego kamienia z wszystkich urządzeń sanitarnych w łazienkach oraz muszli klozetowej</li> <li>Zalanie i przepłukanie umywalk oraz muszli klozetowej płynem dezynfekującym i udrażniającym</li> <li>Czyszczenie luster (na tafli nie powinny pozostawać smugi)</li> <li>Mycie podłóg środkiem dezynfekującym</li> <li>Uzupełnianie materiałów eksploatacyjnych tj. papier toaletowy, mydło w płynie, kostki zapachowe WC, ręczniki papierowe, płyn do dezynfekcji itp. - <b>materiały zakupione i dostarczone na koszt Zamawiającego - cena usługi utrzymania czystości nie obejmuje materiałów</b></li> </ol>													

Obiekt	Toalety dla żeglarzy na terenie Portu Jachtowego North East Marina w Szczecinie													
	Toalety damskie	Toalety męskie	Umywalnie damskie	Umywalnia męska	Kabiny damskie	Kabiny męskie	Kabiny dla niepełnosprawny	Kabiny prysznicowe	Umywalki	Pisuary	Miski WC	Lustra	Drzwi wewnętrzne	Drzwi zewnętrzne
Zakres prac 1 x tydzień(prace 1 x tydzień, Piątek, do godz. 10.00) Okres od 01.04.25 do 30.11.25	1. Mycie drzwi i framug w łazienkach 2. Czyszczenie włączników światła 3. Przelewanie krater ściekowych w toaletach 4. Mycie ścian pokrytych glazurą środkiem dezynfekującym													
Zakres prac 1 x miesiąc (W ostatni dzień roboczy każdego miesiąca) Okres od 01.04.25 do 30.11.25	1. Wycieranie kurzu z miejsc trudnodostępnych (np. lampy wiszące, górne brzegi ścianek działowych, itp.)													

Obiekt	Toalety ogólnodostępne na tyłach budynku Portu Jachtowego North East Marina w Szczecinie														
	Toalety damskie	Toalety męskie	Umywalnie damskie	Umywalnia męska	Kabiny damskie	Kabiny męskie	Toalety dla niepełnosprawnych	Przedsiónek	Pom. porządkowe	Umywalki	Pisuary	Miski WC	Lustra	Drzwi wewnętrzne	Drzwi zewnętrzne
Powierzchnia	8,75 m2	8,64 m2	6,47 m2	7,00 m2	3 szt.	2 szt.	4,66 m2	4,58 m2.	4,15 m2	9 szt.	3 szt.	6 szt.	3 szt.	24 szt.	14 szt.
Zakres prac codziennych Okres od 01.04.25 do 31.10.25 (prace 2 x dziennie, Od Poniedziałku do Niedzieli, Poranne do godz. 9.00 Popołudniowe do godz. 17.00) Okres od 01.11.25 do 31.03.26 (prace 1 x dziennie, Od Poniedziałku do Niedzieli, Poranne do godz. 9.00)	1. Opróżnianie koszy na śmieci, wymiana worków 2. Wynoszenie nieczystości do miejsc wyznaczonych 3. Dezynfekcja klamek, powierzchni drzwi oraz włączników światła 4. Czyszczenie i dezynfekcja oraz usuwanie widocznego kamienia z wszystkich urządzeń sanitarnych w łazienkach oraz muszli klozetowej 5. Zalanie i przepłukanie umywalk oraz muszli klozetowej płynem dezynfekującym i udrażniającym 6. Czyszczenie lustro (na tafli nie powinny pozostawać smugi) 7. Mycie podłóg środkiem dezynfekującym 8. Uzupełnianie materiałów eksploatacyjnych tj. papier toaletowy, mydło w płynie, kostki zapachowe WC, ręczniki papierowe, płyn do dezynfekcji itp. <b>- materiały zakupione i dostarczone na koszt Zamawiającego - cena usługi utrzymania czystości nie obejmuje materiałów</b>														
Zakres prac 1 x tydzień (prace 1 x tydzień, Piątek, do godz. 10.00)	1. Mycie drzwi i framug w łazienkach 2. Czyszczenie włączników światła 3. Przelewanie kratek ściekowych w toaletach 4. Mycie ścian pokrytych glazurą środkiem dezynfekującym														
Zakres prac 1 x miesiąc (W ostatni dzień roboczy każdego miesiąca)	1. Wycieranie kurzu z miejsc trudnodostępnych (np. lampy wiszące, górne brzegi ścianek działowych, itp.)														

Obiekt	Toaleta publiczna na terenie Łasztowni – Nabrzeże Starówka w Szczecinie						
	Toaleta	Drzwi zewnętrzne	Umywalki	Miski WC	Lustra	Przewijak dla niemowląt	
Powierzchnia	6,00 m2	1 szt.	1 szt.	1 szt.	1 szt.	1 szt.	
Zakres prac codziennych (prace 1 x dziennie, Od Poniedziałku do Niedzieli, do godz. 9.00)	1. Opróżnianie koszy na śmieci, wymiana worków 2. Wnoszenie nieczystości do miejsc wyznaczonych 3. Dezynfekcja klamek, powierzchni drzwi oraz włączników światła 4. Czyszczenie i dezynfekcja oraz usuwanie widocznego kamienia z wszystkich urządzeń sanitarnych w łazienkach oraz muszli klozetowej 5. Zalanie i przepłukanie umywarek oraz muszli klozetowej płynem dezynfekującym i udrażniającym 6. Czyszczenie luster (na tafli nie powinny pozostawać smugi) 7. Mycie podłóg środkiem dezynfekującym 8. Uzupełnianie materiałów eksploatacyjnych tj. papier toaletowy, mydło w płynie, kostki zapachowe WC, ręczniki papierowe, płyn do dezynfekcji itp. - <b>materiały zakupione i dostarczone na koszt Zamawiającego - cena usługi utrzymania czystości nie obejmuje materiałów</b>						
Zakres prac 1 x tydzień (prace 1 x tydzień, Piątek, do godz. 10.00)	1. Mycie drzwi i framug w łazienkach 2. Czyszczenie włączników światła 3. Przelewanie krater ściekowych w toaletach 4. Mycie ścian pokrytych glazurą środkiem dezynfekującym						
Zakres prac 1 x miesiąc (W ostatni dzień roboczy każdego miesiąca)	1. Wycieranie kurzu z miejsc trudnodostępnych (np. lampy wiszące, górne brzegi ścianek działowych, itp.)						

Obiekt	Toaleta publiczna na Bulwarze Piastowskim w Szczecinie									
	Toalety damskie	Toalety męskie	Toalety dla niepełnosprawnych	Pom. techniczne	Umywalki	Pisuary	Miski WC	Lustra	Drzwi wewnętrzne	Drzwi zewnętrzne
Powierzchnia	10,9 m2	12,38 m2	4,00 m2	2,70 m2	5 szt.	2 szt.	5 szt.	3 szt.	6 szt.	3 szt.
Zakres prac codziennych (prace 1 x dziennie, Od Poniedziałku do Niedzieli, Poranne do godz. 9.00)	1. Opróżnianie koszy na śmieci, wymiana worków 2. Wynoszenie nieczystości do miejsc wyznaczonych 3. Dezynfekcja klamek, powierzchni drzwi oraz włączników światła 4. Czyszczenie i dezynfekcja oraz usuwanie widocznego kamienia z wszystkich urządzeń sanitarnych w łazienkach oraz muszli klozetowej 5. Zalanie i przepłukanie umywalek oraz muszli klozetowej płynem dezynfekującym i udrażniającym 6. Czyszczenie lustro (na tafli nie powinny pozostawać smugi) 7. Mycie podłóg środkiem dezynfekującym 8. Uzupełnianie materiałów eksploatacyjnych tj. papier toaletowy, mydło w płynie, kostki zapachowe WC, ręczniki papierowe, płyn do dezynfekcji itp. - <b>materiały zakupione i dostarczone na koszt Zamawiającego - cena usługi utrzymania czystości nie obejmuje materiałów</b>									
Zakres prac 1 x tydzień (prace 1 x tydzień, Piątek, do godz. 10.00)	1. Mycie drzwi i framug w łazienkach 2. Czyszczenie włączników światła 3. Przelewanie krtek ściekowych w toaletach 4. Mycie ścian pokrytych glazurą środkiem dezynfekującym									
Zakres prac 1 x miesiąc ( W ostatni dzień roboczy każdego miesiąca)	1. Wycieranie kurzu z miejsc trudnodostępnych (np. lampy wiszące, górne brzegi ścianek działowych, itp.)									

## 10. Wymagania wobec podmiotu realizującego przedmiot zamówienia

- 1) Wykonawca zobowiązany jest zapewnić, aby wyposażenie oraz środki stosowane przy realizacji przedmiotu umowy posiadały estetycznie oznakowane i wskazywały na rodzaj wykonywanej pracy, zaś osoba wykonująca objęta przedmiotem umowy była estetycznie ubrana w oznakowaną odzież roboczą, opatrzoną widocznym logiem wykonawcy przedmiotu umowy (nazwa firmy).
- 2) Zamawiający zastrzega możliwość zgłoszenia żądania dodatkowego wykonania przez Wykonawcę czynności w ramach zadania, zwanymi dalej „Pracami interwencyjnymi”. W takim przypadku Wykonawca zobowiązany jest do przystąpienia do powierzonego mu zadania nie później niż w czasie:
  - a) **wynikającym z oferty wykonawcy liczonym** od chwili faktycznego zgłoszenia do wykonania przez Wykonawcę prac porządkowych,
  - b) **24 godziny** od chwili zgłoszenia żądania w zakresie innych czynności niż wskazane w ramach zadania
- 3) Łączna ilość zleceń prac interwencyjnych w okresie trwania usługi nie może przekroczyć 20, w tym maksymalnie 4 na miesiąc.
- 4) Zamawiający wymaga w trakcie realizacji zamówienia zatrudnienia na podstawie umowy o pracę przez Wykonawcę lub podwykonawcę wszystkich osób wykonujących prace przy realizacji przedmiotu zamówienia. W przypadku niespełnienia przez Wykonawcę lub podwykonawcę wymogu zatrudnienia na podstawie umowy o pracę osób wykonujących wskazane w zdaniu pierwszym czynności Zamawiający przewiduje sankcję w postaci obowiązku zapłaty przez wykonawcę kary umownej. Niezłożenie przez Wykonawcę w wyznaczonym przez Zamawiającego terminie żądanych przez Zamawiającego dowodów w celu potwierdzenia spełnienia przez Wykonawcę lub podwykonawcę wymogu zatrudnienia na podstawie umowy o pracę traktowane będzie jako niespełnienie przez Wykonawcę lub podwykonawcę wymogu zatrudnienia na podstawie umowy o pracę osób wykonujących wskazane w zdaniu pierwszym czynności skutkujące nałożeniem kary umownej opisanej w zdaniu drugim.