

PROJEKT CZASOWEJ ORGANIZACJI RUCHU

Schematy na czas wykonania robót związanych z pracami utrzymania pasa drogowego

Stan: Czerwiec 2024

Projekt: 24238

Projektował:	mgr inż. Maciej Chojnacki
--------------	---------------------------

Specjalista ds. Organizacji, Zarządzania
i Bezpieczeństwa Ruchu Drogowego


Maciej Chojnacki

LEHMANN+PARTNER POLSKA SP. Z O.O.



ul. Marii Dąbrowskiej 8; 62 - 500 Konin
telefon: 063 2467445, telefax: 063 2467446
e-mail: info@lehmann-partner.pl
internet: <http://www.pomiarydrogowe.pl>

ZAWARTOŚĆ OPRACOWANIA

- I. Strona tytułowa
- II. Zawartość opracowania
- III. Karta uzgodnień
- IV. Opis techniczny
 - 1. Podstawa opracowania
 - 2. Zasady ogólne
 - 3. Wprowadzenie zmian w organizacji ruchu
 - 4. Zastosowanie oznakowania, urządzeń bezpieczeństwa ruchu oraz prowadzenia robót



Poznań, dnia 13.01.2025 r.

Nasz znak: IR.4103.12.2025.BK

Dotyczy: Projekt COR

Wasz znak: -

**LEHMANN+PARTNER
POLSKA Sp. z o.o.
ul. Marii Dąbrowskiej 8
62-500 Konin**

Na podstawie art. 10 ust. 5 ustawy z 20.06.1997 r. - Prawo o ruchu drogowym (t.j. Dz.U z 2024r. poz. 1251) oraz § 3 ust. 1 pkt 1 i 3 rozporządzenia Ministra Infrastruktury z 23 września 2003 r. w sprawie szczegółowych warunków zarządzania ruchem na drogach oraz wykonywania nadzoru nad tym zarządzaniem (t.j. Dz.U. z 2017r. poz. 784),

po rozpatrzeniu wniosku w sprawie projektu czasowej organizacji ruchu złożonego na potrzeby zabezpieczenia robót utrzymaniowych prowadzonych na zlecenie Urzędy Miasta i Gminy Mosina, w ciągu publicznych dróg gminnych w obszarze administracyjnym gminy Mosina,
po uwzględnieniu opinii wymaganych zgodnie z § 7 ust. 2 ww. rozporządzenia:

- Burmistrza Miasta i Gminy pismo znak: MK.7221.1.121.2024.TF z dnia 06.08.2024 r.

**ZATWIERDZAM
CZASOWĄ ORGANIZACJĘ RUCHU**

w pasie publicznych dróg gminnych w gminie Mosina,

W CAŁOŚCI Z UWAGAMI:

1. Zastosowane w projekcie schematy oznakowania mają charakter uproszczony i mają zastosowanie w przypadku braku innych istniejących znaków i braku skrzyżowań z innymi drogami.

W przypadku występowania na odcinku drogi objętym oznakowaniem istniejących znaków zmieniających znaczenie zastosowanych w projekcie (schemacie), w szczególności:

- zmieniających dopuszczalną prędkość na drodze,
- oznakowaniem początku i końca obszaru zabudowanego,
- w przypadku występowania skrzyżowań z innymi drogami,

należy uzupełnić czasowe oznakowanie o odpowiednie znaki przywracające znaczenie tych zastosowanych w projekcie.

2. Zabezpieczyć miejsca niebezpieczne przed dostępem osób trzecich.



**KOMENDA MIEJSKA POLICJI
W POZNANIU
WYDZIAŁ RUCHU DROGOWEGO**

Rd.I.5321.1031.2024.PO

**LEHMANN +PARTNER
POLSKA SP. Z O.O.**

ul. Marii Dąbrowskiej 8
62 – 500 Konin

W załączeniu przekazuję bez rozpatrzenia projekt tymczasowej organizacji ruchu w gminie Mosina dotyczący schematów na czas robót związanych z pracami utrzymania pasa drogowego.

Odwołując się do *Rozporządzenia Ministra Infrastruktury z dnia 23 września 2003 r. w sprawie szczegółowych warunków zarządzania ruchem na drogach oraz wykonywania nadzoru nad tym zarządzaniem* (tekst jednolity) informuję, że opinia Policji nie jest wymagana w przypadku projektu uproszczonego, o którym mowa w § 5 ust. 2 powyższego Rozporządzenia (prace utrzymaniowe na schematach).

KOMENDANT MIEJSKI POLICJI
w Poznaniu
z up. ZASTĘPCA NACZELNIKA
WYDZIAŁU RUCHU DROGOWEGO
KMP w Poznaniu
asp. sztab. Krzysztof Błaszka

Wykonano 2 egz.

1 egz. adresat

2 egz. n/a

Wyk. P.Ożański

Tel. 47-77-144-36

OPIS TECHNICZNY

1. PODSTAWA OPRACOWANIA

Schematy projektów organizacji ruchu opracowano na zlecenie Gminy Mosina na podstawie umowy nr MK.141.2024.APR z dnia 30 kwietnia 2024 r. obejmującego wykonanie przez firmę Lehmann + Partner Polska Sp. z o.o. zadania o nadanej nazwie "Projekty zmiany stałej organizacji ruchu 2024".

Podstawę opracowania stanowią:

- Ustawa z dnia 20 czerwca 1997r. - Prawo o ruchu drogowym, (t.j. Dz. U. 2024 r. poz.1251);
- Ustawa z dnia 21 marca 1985r. o drogach publicznych (t.j. Dz. U. 2022 r. poz. 1693 z późn. zm.);
- Rozporządzenie Ministra Infrastruktury z dnia 23 września 2003r. w sprawie szczegółowych warunków zarządzania ruchem na drogach oraz wykonywania nadzoru nad tym zarządzeniem (t.j. Dz. U. 2017 r. poz. 784);
- Rozporządzenie Ministrów Infrastruktury oraz Spraw Wewnętrznych i Administracji z dnia 31 lipca 2002r. w sprawie znaków i sygnałów drogowych (t.j. Dz. U. 2022 r. poz. 2372);
- Rozporządzenie Ministra Infrastruktury z dnia 3 lipca 2003r. w sprawie szczegółowych warunków technicznych dla znaków i sygnałów drogowych oraz urządzeń bezpieczeństwa ruchu drogowego i warunków ich umieszczenia na drogach. Załącznik 1-4 (t.j. Dz. U. 2022 r. poz. 2377).

2. ZASADY OGÓLNE

Projekt ma zastosowanie do następujących robót prowadzonych na drodze:

- szybko postępujących - oznakowanie robót przemieszcza się wraz z postępowaniem prac (roboty utrzymaniowe, takie jak np. malowanie oznakowania, koszenie trawy, remonty cząstkowe jezdni bitumicznych, ścinka i uzupełnianie poboczy, roboty porządkowe);

- krótko trwających - roboty prowadzone są w jednym miejscu nieprzerwanie, nie dłużej niż jeden dzień kalendarzowy, a oznakowanie robót jest stacjonarne na cały czas trwania prac (np. wycinka i pielęgnacja drzew, modernizacja urządzeń technicznych, remonty studzienek itp.).

Załącznik do projektu stanowi 15 uproszczonych schematów organizacji ruchu sporządzonych w oparciu o obowiązujące przepisy.

W przypadku konieczności zastosowania organizacji ruchu nieprzewidzianej w niniejszym projekcie, należy opracować indywidualny projekt organizacji ruchu zgodnie z § 5 ust. 1 pkt. 1-7 Rozporządzenia Ministra Infrastruktury z dnia 23 września 2003 r. w sprawie szczegółowych warunków zarządzania ruchem na drogach oraz wykonywania nadzoru nad tym zarządzaniem, który wymaga zatwierdzenia zgodnie z cytowanym aktem prawnym.

3. WPROWADZENIE ZMIAN W ORGANIZACJI RUCHU

- osoby wykonujące czynności związane z robotami w pasie drogowym powinny być ubrane w odzież ostrzegawczą o barwie pomarańczowej lub żółtej i wyposażone w elementy odblaskowe
- zabezpieczenie i oznakowanie robót prowadzonych w pasie drogowym powinno być dostosowane do występujących utrudnień na drodze, a także zapewniać bezpieczeństwo uczestnikom ruchu oraz osobom wykonującym te roboty
- w miejscach wprowadzenia ruchu wahadłowego należy przewidzieć ręczne kierowanie ruchem, które może się odbywać tylko przez osoby posiadające ważne zaświadczenia o ukończeniu kursu z zakresu kierowania ruchem i ubrane w kamizelki ostrzegawcze lub zastosować sterowanie ruchem za pomocą sygnalizacji świetlnej;
- podczas wprowadzenia zmian w organizacji ruchu należy dążyć do minimalizacji długości odcinków wyłączonych z ruchu (ograniczania utrudnień w ruchu)
- wykonawca robót zobowiązany jest utrzymywać w należytym stanie wszystkie środki techniczne użyte do oznakowania i zabezpieczenia miejsca robót
- po zakończeniu prac wykonawca jest zobowiązany usunąć znaki oraz elementy bezpieczeństwa ruchu drogowego wykorzystane do zabezpieczenia robót drogowych

4. ZASTOSOWANIE OZANKOWANIA, URZĄDZEŃ BEZPIECZEŃSTWA RUCHU ORAZ PROWADZENIA ROBÓT

Oznakowanie na czas robót należy wykonać i ustawić zgodnie z wymogami Załącznika nr 1-4 Rozporządzenia Ministra Infrastruktury z dnia 3 lipca 2003r. w sprawie szczegółowych warunków technicznych dla znaków i sygnałów drogowych oraz urządzeń bezpieczeństwa ruchu drogowego i warunków ich umieszczania na drogach.

Przy oznakowaniu robót prowadzonych w pasie drogowym stosuje się znaki o jedną grupę wielkości wyższą niż istniejące na danym odcinku drogi. W zastosowanym na czas robót oznakowaniu i urządzeniach bezpieczeństwa ruchu drogowego lice znaków (tablic) powinny być wykonane z folii odblaskowej typu 2 albo folii pryzmatycznej, dlatego też stosowane znaki i elementy bezpieczeństwa ruchu powinny być widoczne dla kierujących pojazdami w jednakowym stopniu tzn. zarówno w dzień jak i w nocy. W przypadku słabej widoczności zapory i inne elementy brd należy wyposażyć w światła ostrzegawcze U-35.

Przed wprowadzeniem czasowego oznakowania, każdorazowo należy dokonać weryfikacji istniejącej organizacji ruchu. Oznakowanie istniejące, które może się wykluczać z tymczasowym (projektowanym) należy w czasie wykonywania robót każdorazowo (bezwzględnie) zasłaniać w sposób nie powodujący uszkodzenia, ani obniżenia jego parametrów technicznych, pamiętając każdorazowo o jego odsłonięciu po zakończeniu robót. Podczas ustawiania znaków pionowych obowiązkowo zachować prawidłową odległość tych znaków od znaków istniejących. Konstrukcje wsporcze do znaków pionowych i urządzeń bezpieczeństwa ruchu drogowego powinny zapewniać ich stabilność oraz nie naruszać istniejącej nawierzchni jezdni i chodników. Pojazdy wykorzystywane przy robotach prowadzonych w pasie drogowym powinny być oznakowane zgodnie z obowiązującymi przepisami w tym zakresie.

Szerokość jezdni dla czasowych organizacji ruchu zawartych w projekcie, nie powinna być mniejsza niż:

- 2,50 m - dla jednego pasa ruchu,
- 5,00 m - dla ruchu dwukierunkowego.


W przypadku wykonywania robót mechanicznych (np. koszenie) pojazd wykonujący prace musi wysyłać żółte sygnały błyskowe, może być również wyposażony w dodatkowe znaki drogowe umieszczone z tyłu pojazdu np. A-14 lub C-10.

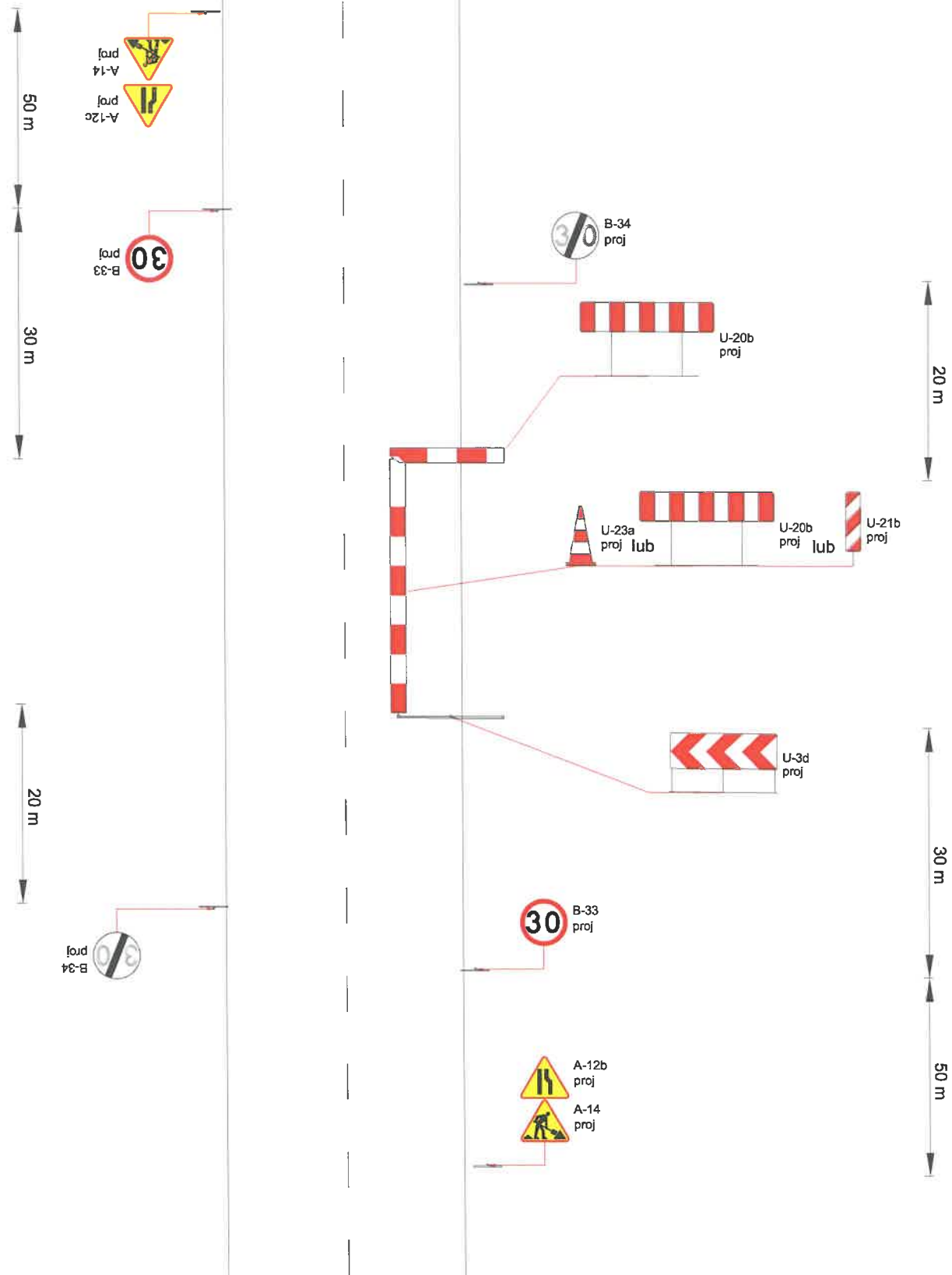
Pojazd wykorzystywany do wykonania prac interwencyjnych na drodze (samochód osobowy, dostawczy lub ciężarowy) musi wysyłać żółte sygnały błyskowe, a w przypadku samochodu ciężarowego lub dostawczego może być wyposażony w dodatkowe znaki drogowe umieszczone z tyłu pojazdu np. A-14 lub C-10.

Osoby pracujące przy interwencji dla zabezpieczenia prac mogą dodatkowo stosować pachołki drogowe U-23.

W powyższych przypadkach nie jest wymagane stosowanie dodatkowego oznakowania tymczasowego na drodze.

Specjalista ds. Organizacji, Zarządzania
i Bezpieczeństwa Ruchu Drogowego


.....
Maciej Chojnacki
podpis projektanta



Gmina Mosina
 Pl. 20 Października 1
 62-050 Mosina

PROJEKT CZASOWEJ ORGANIZACJI RUCHU

Schemat czasowej organizacji ruchu na czas wykonywania robót związanych z pracami utrzymaniowymi
 Roboty krótko trwające

obszar zabudowany



LEHMANN + PARTNER POLSKA SP. Z O. O.



ul. Marii Dąbrowskiej 8 62 - 500 Konin
 telefon 063/2467445 Telefax 063/2467446
 e - mail: info@lehmann-partner.pl
 internet: http://www.pomiarydrogowe.pl

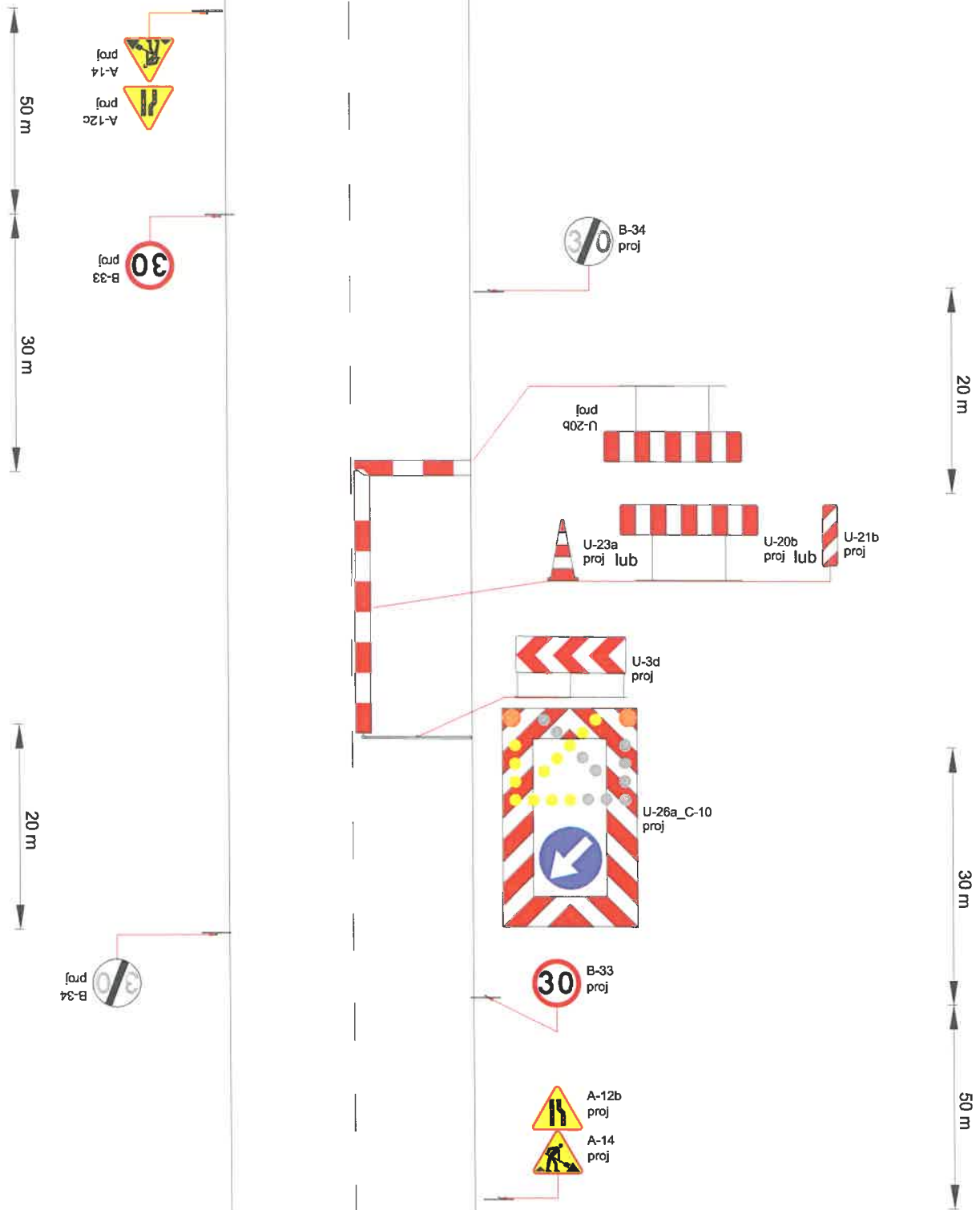
SKALA 1 : 500

NR RYS. 01

Projektował
 mgr inż. Maciej Chojnacki

Podpis

STAN Czerwiec 2024



Gmina Mosina
Pl. 20 Października 1
62-050 Mosina

PROJEKT CZASOWEJ ORGANIZACJI RUCHU

Schemat czasowej organizacji ruchu na czas wykonywania robót związanych z pracami utrzymaniowymi
Roboty krótko trwające

obszar zabudowany

LEHMANN + PARTNER POLSKA SP. Z O. O.



ul. Marii Dąbrowskiej 8 62 - 500 Konin
telefon 063/2467445 Telefaks 063/2467446
e - mail: info@lehmann-partner.pl
internet: http://www.pomiarydrogowe.pl

SKALA 1 : 500

NR RYS. 02

Projektował

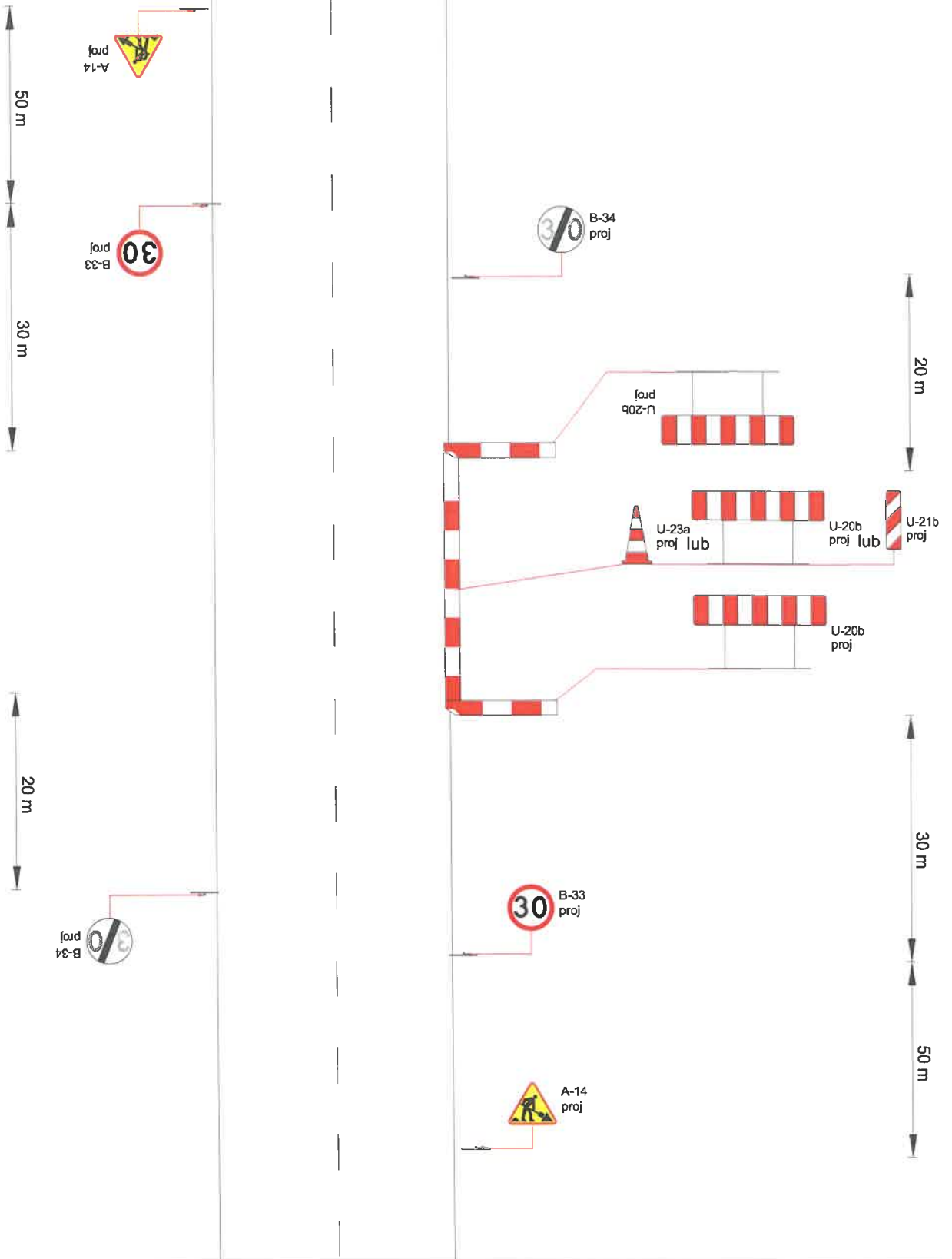
mgr inż. Maciej Chojnacki

Portpis

STAN

Czerwiec 2024





Gmina Mosina
Pl. 20 Października 1
62-050 Mosina

PROJEKT CZASOWEJ ORGANIZACJI RUCHU

Schemat czasowej organizacji ruchu na czas wykonywania robót związanych z pracami utrzymaniowymi
Roboty krótko trwające

obszar zabudowany

LEHMANN + PARTNER POLSKA SP. Z O. O.



ul. Marii Dąbrowskiej 8 62-500 Komin
telefon 063/2467445 Telefax 063/2467446
e-mail: info@lehmann-partner.pl
internet: <http://www.pomiarydrogowe.pl>

SKALA

1 : 500

NR RYS.

03

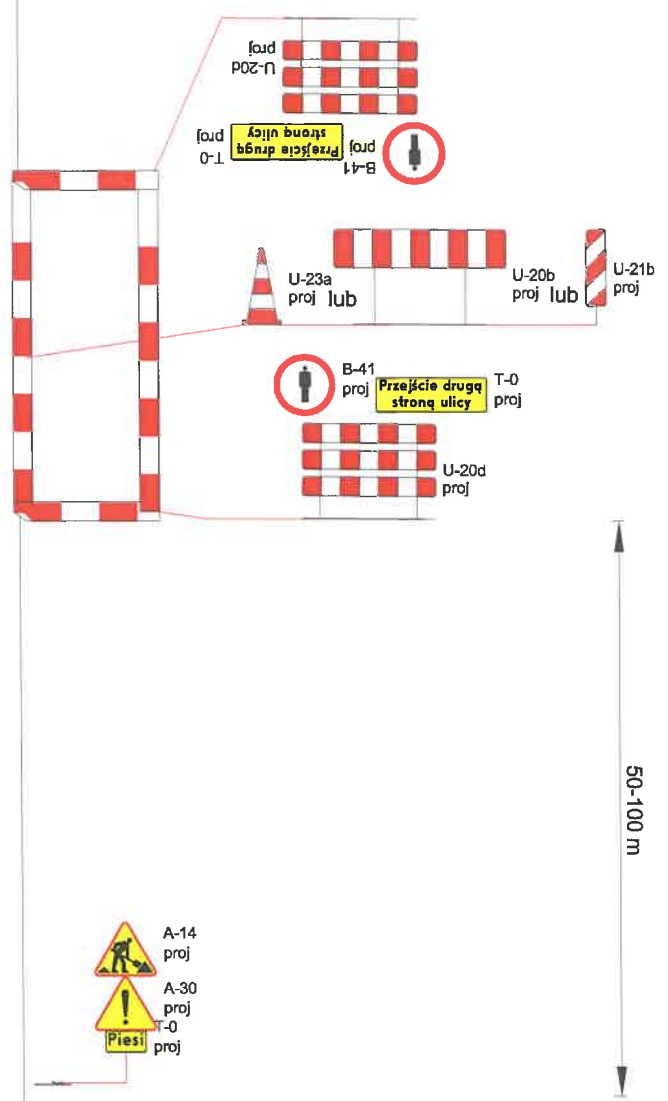
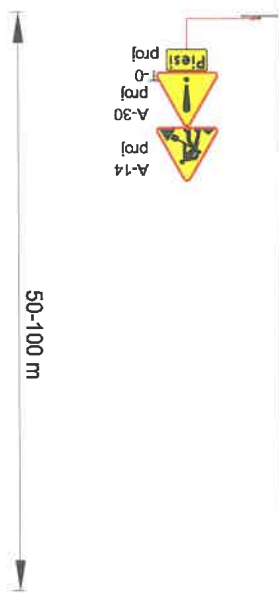
Projektował

mgr inż. Maciej Chojnacki

Pocpis

STAN

Czerwiec 2024



Gmina Mosina
Pl. 20 Października 1
62-050 Mosina

PROJEKT CZASOWEJ ORGANIZACJI RUCHU

Schemat czasowej organizacji ruchu na czas wykonywania robót związanych z pracami utrzymaniowymi
Naprawa fragmentów nawierzchni chodnika

obszar zabudowany



LEHMANN + PARTNER POLSKA SP. Z O. O.



ul. Marii Dąbrowskiej 8 62 - 500 Konin
telefon 063/2467445 Telefax 063/2467446
e - mail: info@lehmann-partner.pl
internet: http://www.pomiarydrogowe.pl

SKALA

1 : 500

NR RYS.

04

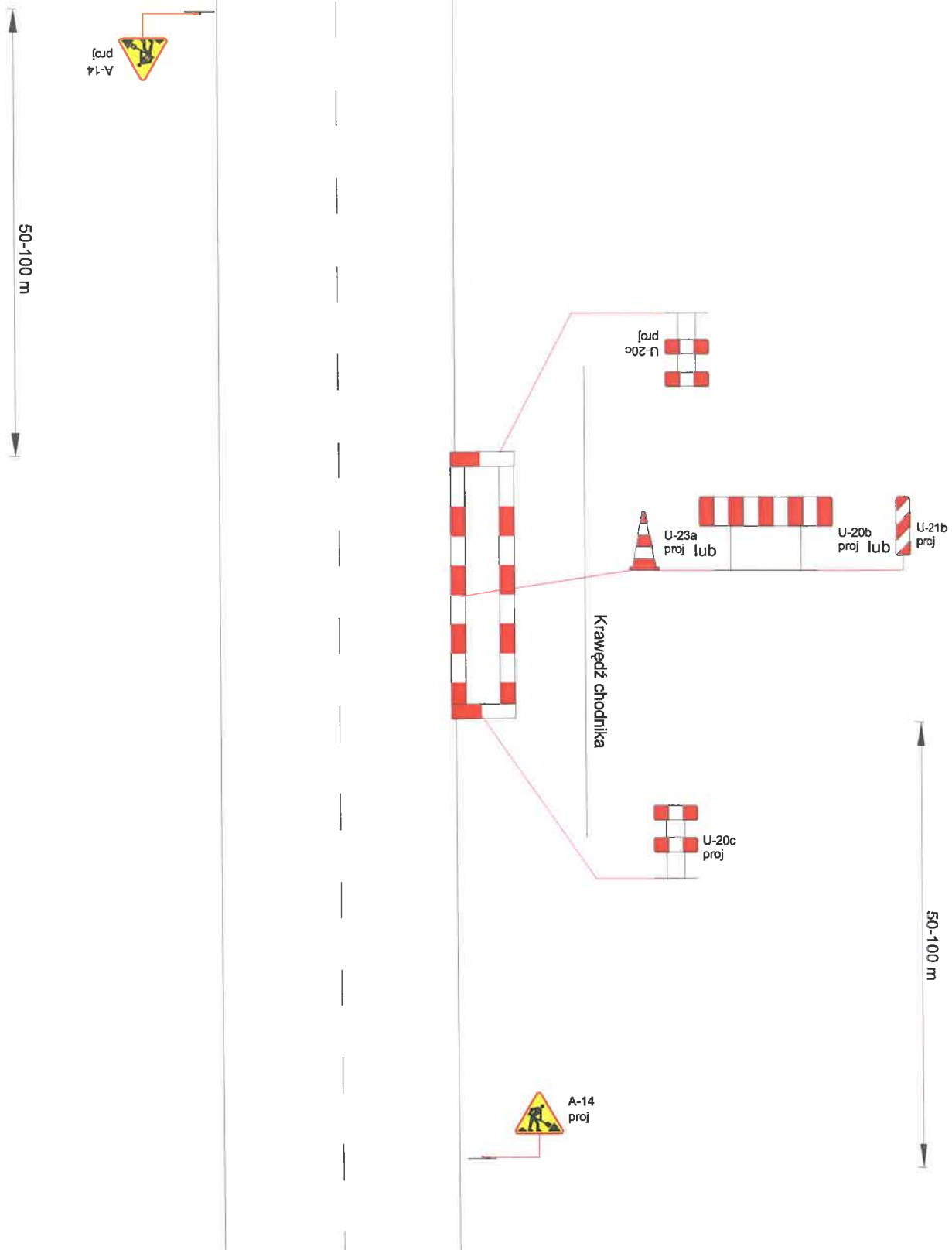
Projektował

mgr inż. Maciej Chojnacki

Podpis

STAN

Czerwiec 2024



Gmina Mosina
Pl. 20 Października 1
62-050 Mosina

PROJEKT CZASOWEJ ORGANIZACJI RUCHU

Schemat czasowej organizacji ruchu na czas wykonywania robót związanych z pracami utrzymaniowymi
Naprawa fragmentów nawierzchni chodnika

obszar zabudowany

LEHMANN + PARTNER POLSKA SP. Z O. O.



ul. Marii Dąbrowskiej 8 62-500 Konin
telefon 063/2467445 Telefax 063/2467446
e-mail: info@lehmann-partner.pl
internet: http://www.pomiarydrogowe.pl

SKALA

1 : 500

NR RYS.

05

Projektował

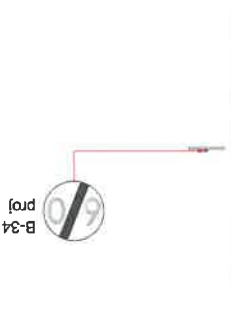
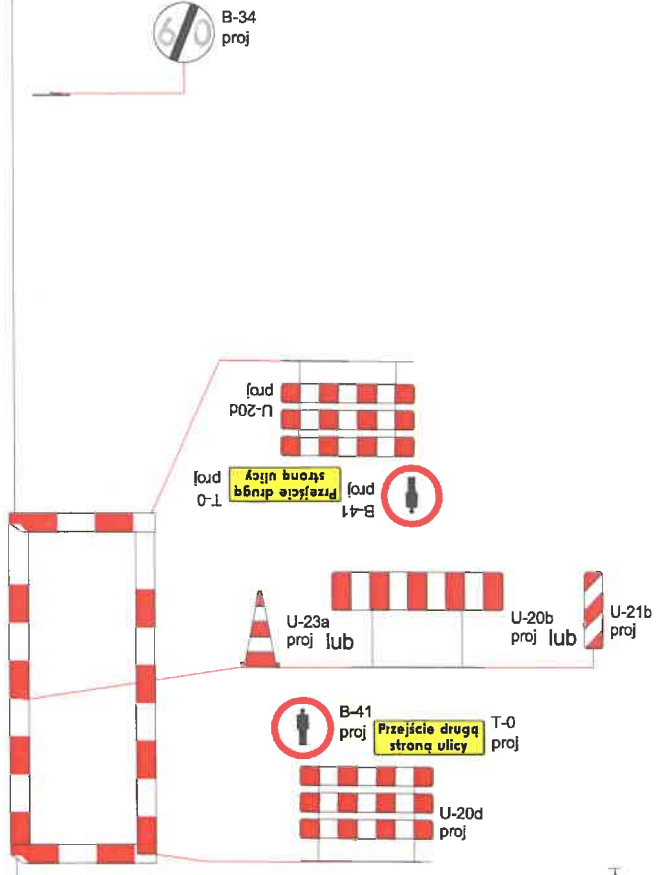
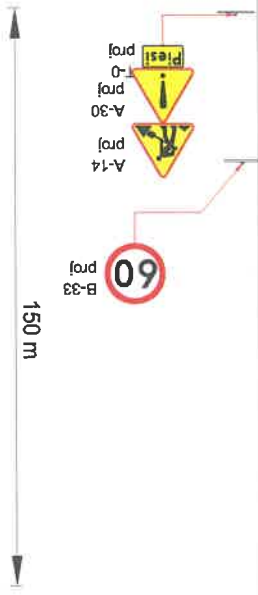
mgr inż. Maciej Chojnacki

Podpis

STAN

Czerwiec 2024





Gmina Mosina
Pl. 20 Października 1
62-050 Mosina

PROJEKT CZASOWEJ ORGANIZACJI RUCHU

Schemat czasowej organizacji ruchu na czas wykonywania robót związanych z pracami utrzymaniowymi
Naprawa fragmentów nawierzchni chodnika

poza obszarem zabudowanym



LEHMANN + PARTNER POLSKA SP. Z O. O.



ul. Marii Dąbrowskiej 8 62 - 500 Konin
telefon 063/2467445 Telefax 063/2467446
e - mail: info@lehmann-partner.pl
internet: http://www.pomiarydrogowe.pl

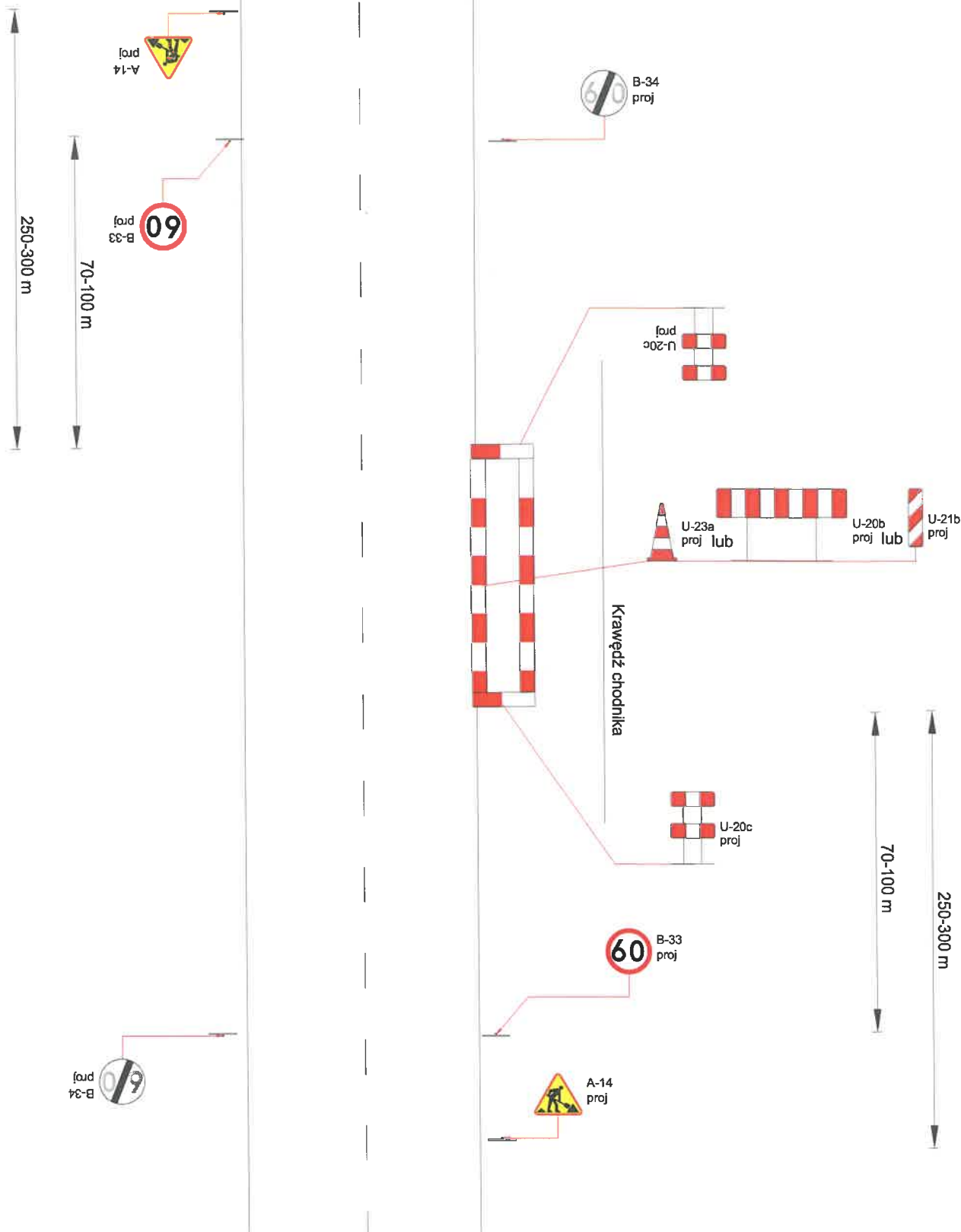
SKALA 1 : 500

NR RYS. 06

Projektował
mgr inż. Maciej Chojnacki

Podpis
Chojnacki

STAN Czerwiec 2024



Gmina Mosina
Pl. 20 Października 1
62-050 Mosina

PROJEKT CZASOWEJ ORGANIZACJI RUCHU

Schemat czasowej organizacji ruchu na czas wykonywania robót związanych z pracami utrzymaniowymi
Naprawa fragmentów nawierzchni chodnika

poza obszarem zabudowanym



LEHMANN + PARTNER POLSKA SP. Z O. O.



ul. Marii Dąbrowskiej 8 62 - 500 Konin
telefon 063/2467445 Telefax 063/2467446
e - mail: info@lehmann-partner.pl
internet: http://www.pomiarydrogowe.pl

SKALA 1 : 500

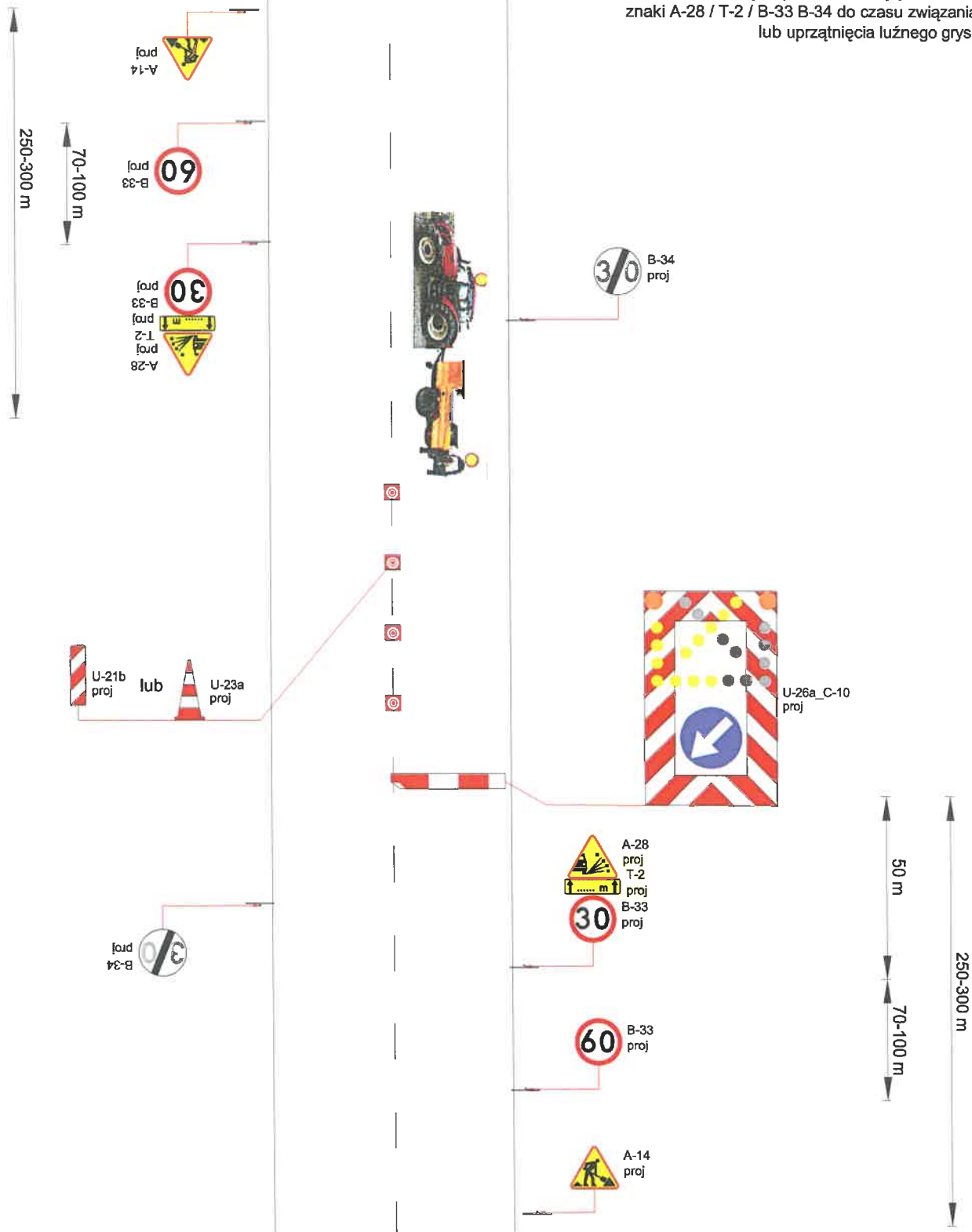
NR RYS. 07

Projektował
mgr inż. Maciej Chojnacki

Podpis
Chojnacki

STAN Czerwiec 2024

Po zakończonych pracach należy pozostawić znaki A-28 / T-2 / B-33 B-34 do czasu związania lub uprzątnięcia luźnego grys



Gmina Mosina
Pl. 20 Października 1
62-050 Mosina

PROJEKT CZASOWEJ ORGANIZACJI RUCHU

Schemat czasowej organizacji ruchu na czas wykonywania robót związanych z pracami utrzymaniowymi Robotyszybko postępujące / Remont cząstkowy nawierzchni (emulsja + grys)

poza obszarem zabudowanym

LEHMANN + PARTNER POLSKA SP. Z O. O.

GINGER
LEHMANN+PARTNER

ul. Marii Dąbrowskiej 8 62 - 500 Konin
telefon 063/2467445 Telefax 063/2467446
e - mail: info@lehmann-partner.pl
internet: <http://www.pomiarydrogowe.pl>

SKALA

1 : 500

NR RYS.

08

Projektował

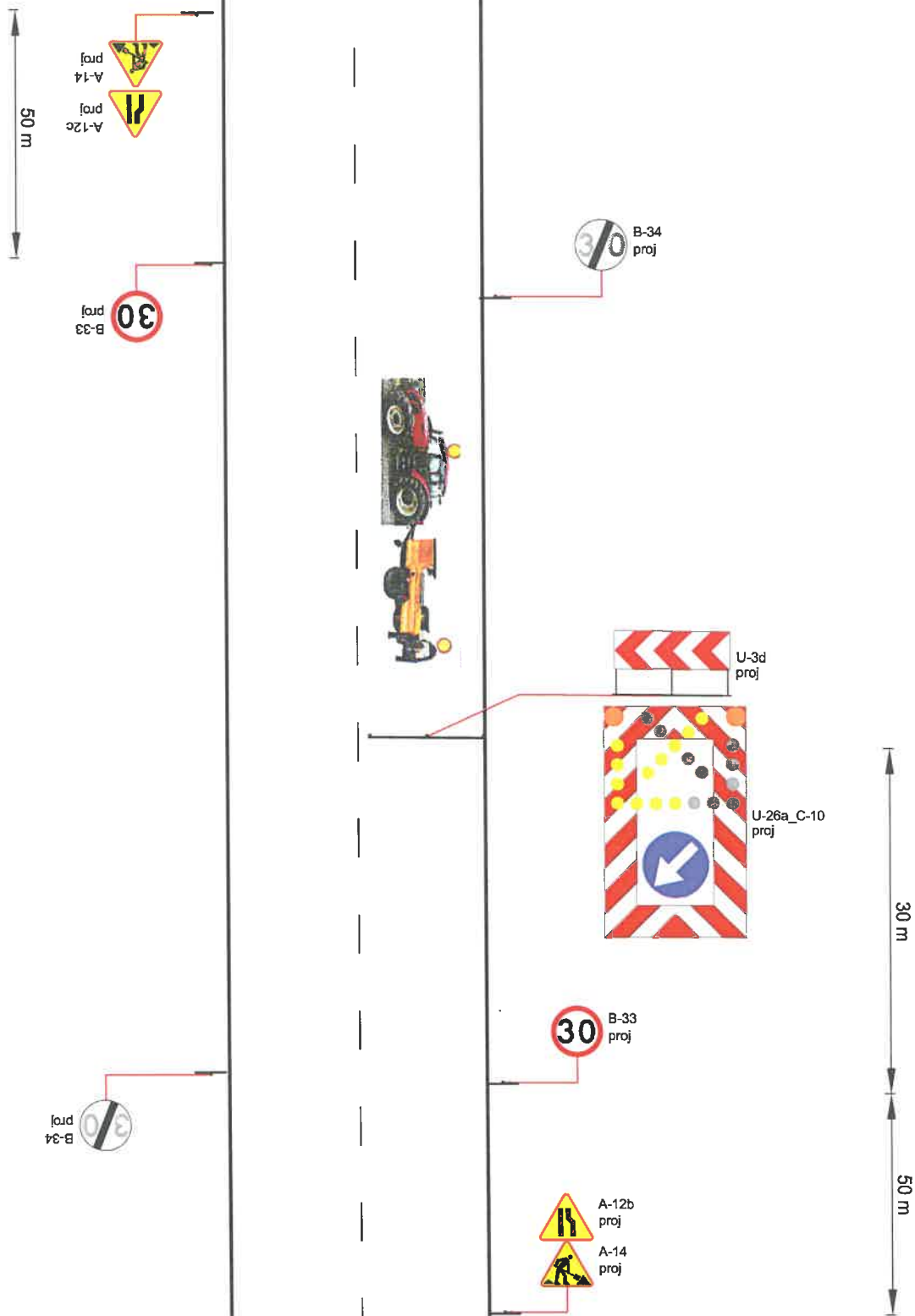
mgr inż. Maciej Chojnacki

Podpis

STAN

Czerwiec 2024





Gmina Mosina
Pl. 20 Października 1
62-050 Mosina

PROJEKT CZASOWEJ ORGANIZACJI RUCHU

Schemat czasowej organizacji ruchu na czas wykonywania robót związanych z pracami utrzymaniowymi
Prace rębarką, recyklerem lub innym zestawem roboczym

obszar zabudowany

LEHMANN + PARTNER POLSKA SP. Z O. O.



ul. Marii Dąbrowskiej 8 62 - 500 Konin
telefon 063/2467445 Telefax 063/2467446
e - mail: info@lehmann-partner.pl
internet: http://www.pomiarydrogowe.pl

SKALA

1 : 500

NR RYS.

09

Projektował

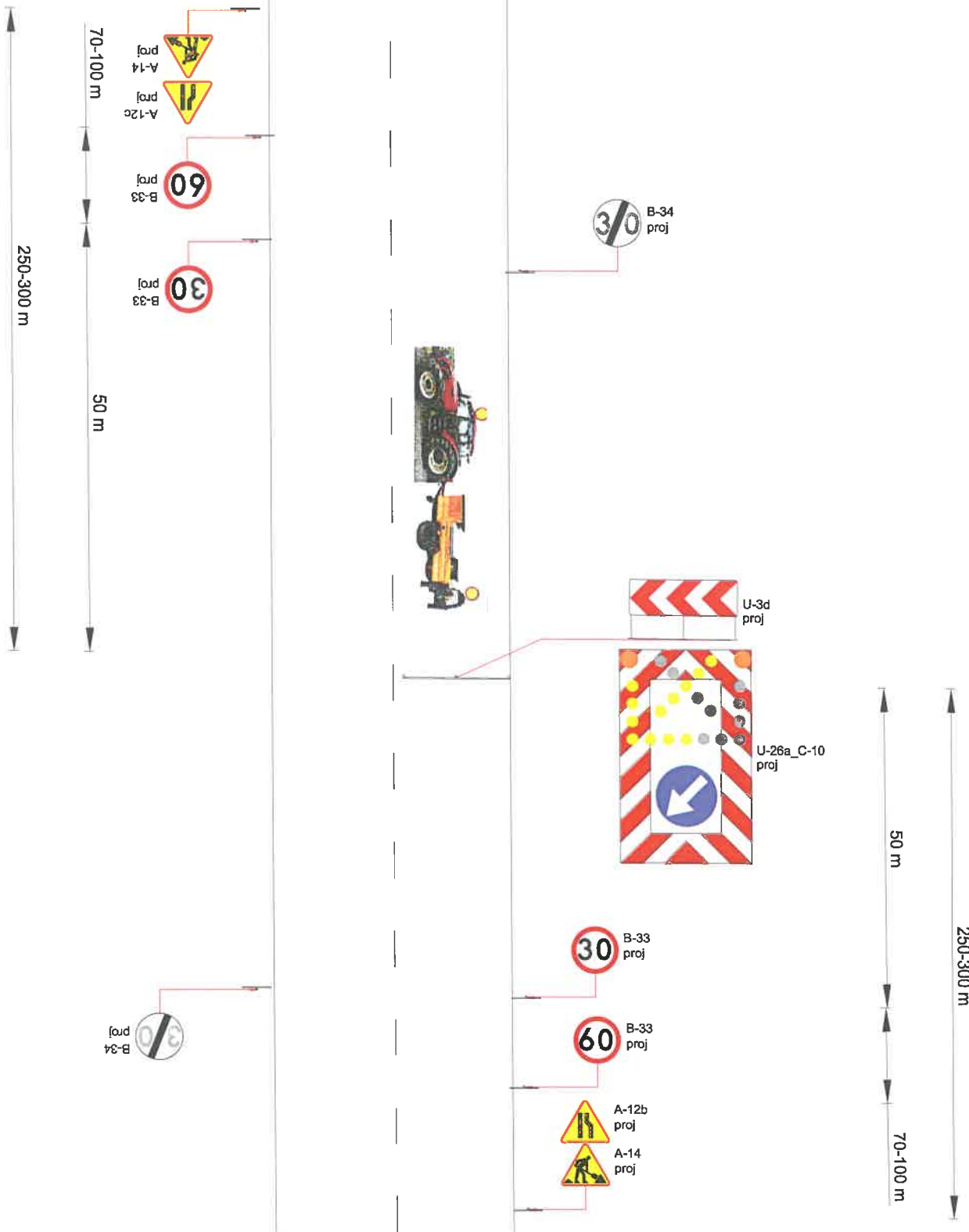
mgr inż. Maciej Chojnacki

Podpis

STAN

Czerwiec 2024





Gmina Mosina
Pl. 20 Października 1
62-050 Mosina

PROJEKT CZASOWEJ ORGANIZACJI RUCHU

Schemat czasowej organizacji ruchu na czas wykonywania robót związanych z pracami utrzymaniowymi
Prace rębarką, recyklerem lub innym zestawem roboczym

poza obszarem zabudowanym



LEHMANN + PARTNER POLSKA SP. Z O. O.



ul. Marii Dąbrowskiej 8 62 - 500 Konin
telefon 063/2467445 Telefax 063/2467446
e - mail: info@lehmann-partner.pl
internet: http://www.pomiarydrogowe.pl

SKALA 1 : 500

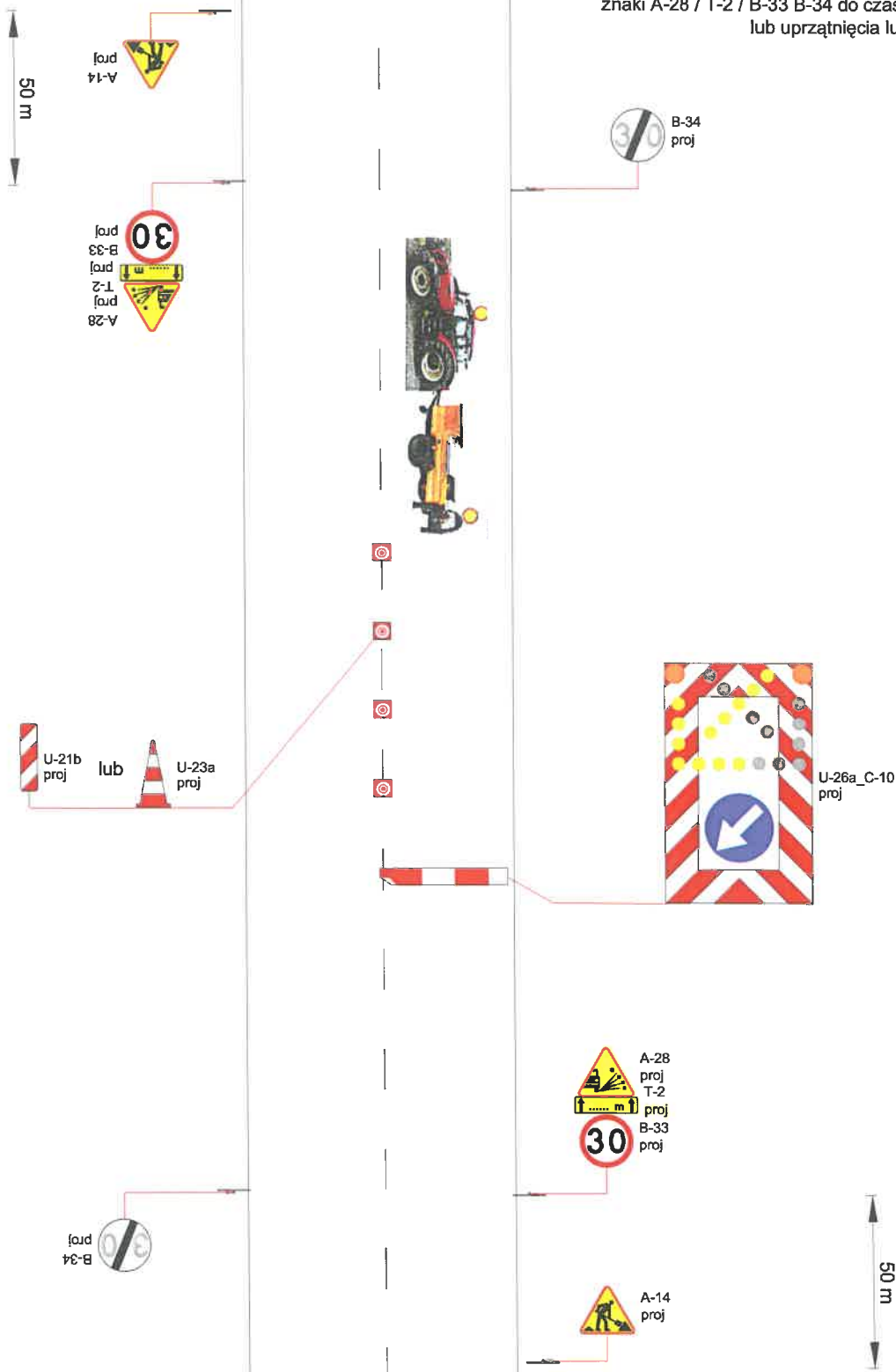
NR RYS. 10

Projektował
mgr inż. Maciej Chojnacki

Podpis
Chojnacki

STAN Czerwiec 2024

Po zakończonych pracach należy pozostawić znaki A-28 / T-2 / B-33 B-34 do czasu związania lub uprzągnięcia luźnego grysu



Gmina Mosina
Pl. 20 Października 1
62-050 Mosina

PROJEKT CZASOWEJ ORGANIZACJI RUCHU

Schemat czasowej organizacji ruchu na czas wykonywania robót związanych z pracami utrzymaniowymi
Roboty szybko postępujące / Remont cząstkowy nawierzchni (emulsja + grys)

obszar zabudowany

LEHMANN + PARTNER POLSKA SP. Z O. O.



ul. Marii Dąbrowskiej 8 62 - 500 Konin
telefon 063/2467445 Telefax 063/2467446
e - mail: info@lehmann-partner.pl
internet: http://www.pomiarydrogowe.pl

SKALA

1 : 500

NR RYS.

11

Projektował

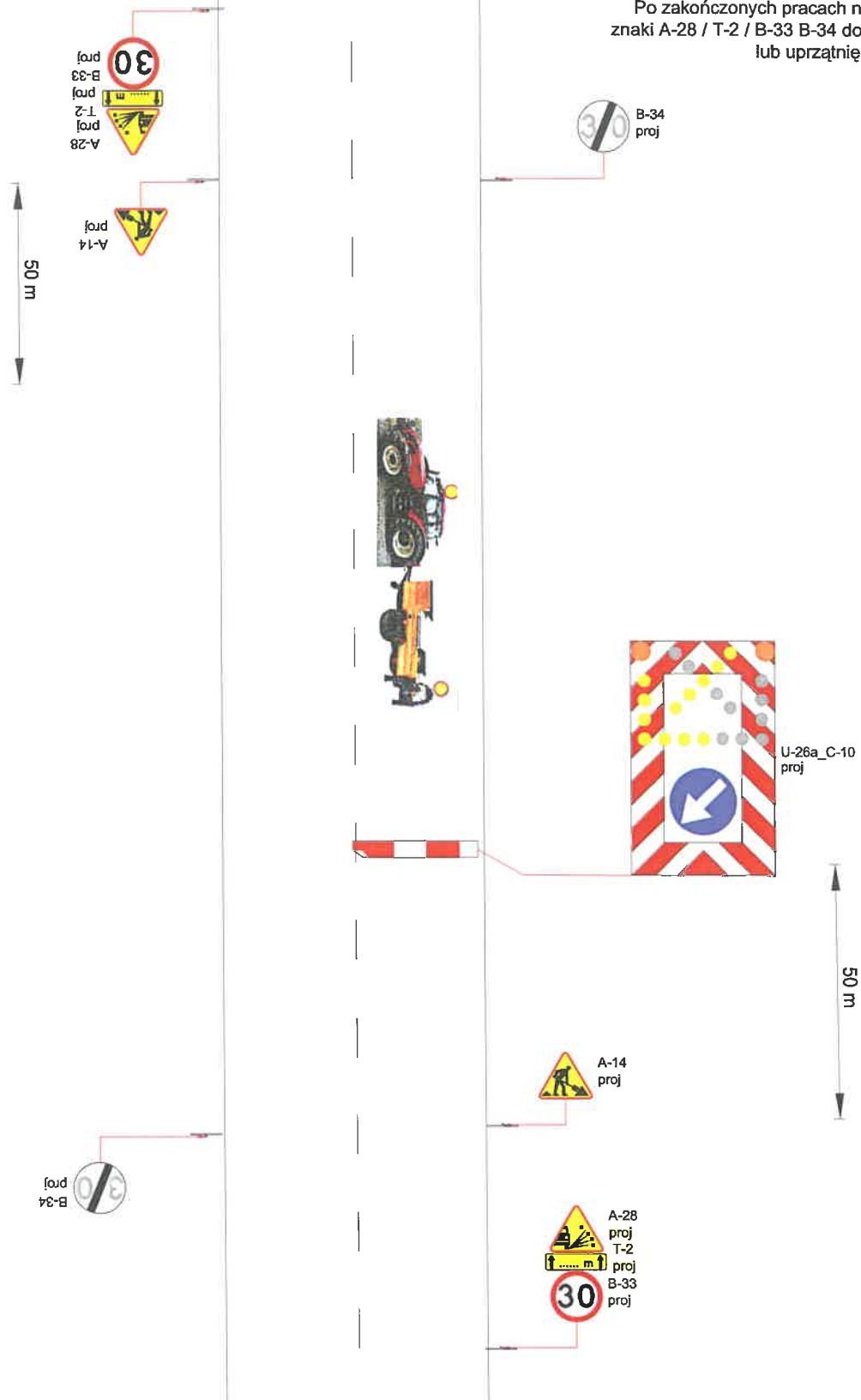
mgr inż. Maciej Chojnacki

Podpis

STAN

Czerwiec 2024

Kolejny etap prac w zakresie remontu nawierzchni drogi
 Po zakończonych pracach należy pozostawić
 znaki A-28 / T-2 / B-33 B-34 do czasu związania
 lub uprzątnięcia luźnego grysu



Gmina Mosina
 Pl. 20 Października 1
 62-050 Mosina

PROJEKT CZASOWEJ ORGANIZACJI RUCHU

Schemat czasowej organizacji ruchu na czas wykonywania robót związanych z pracami utrzymaniowymi
 Roboty szybko postępujące / Remont cząstkowy nawierzchni (emulsja + grys)

obszar zabudowany



LEHMANN + PARTNER POLSKA SP. Z O. O.



ul. Marii Dąbrowskiej 8 62 - 500 Konin
 telefon 063/2467445 Telefax 063/2467446
 e - mail: info@lehmann-partner.pl
 internet: http://www.pomiarydrogowe.pl

SKALA 1 : 500

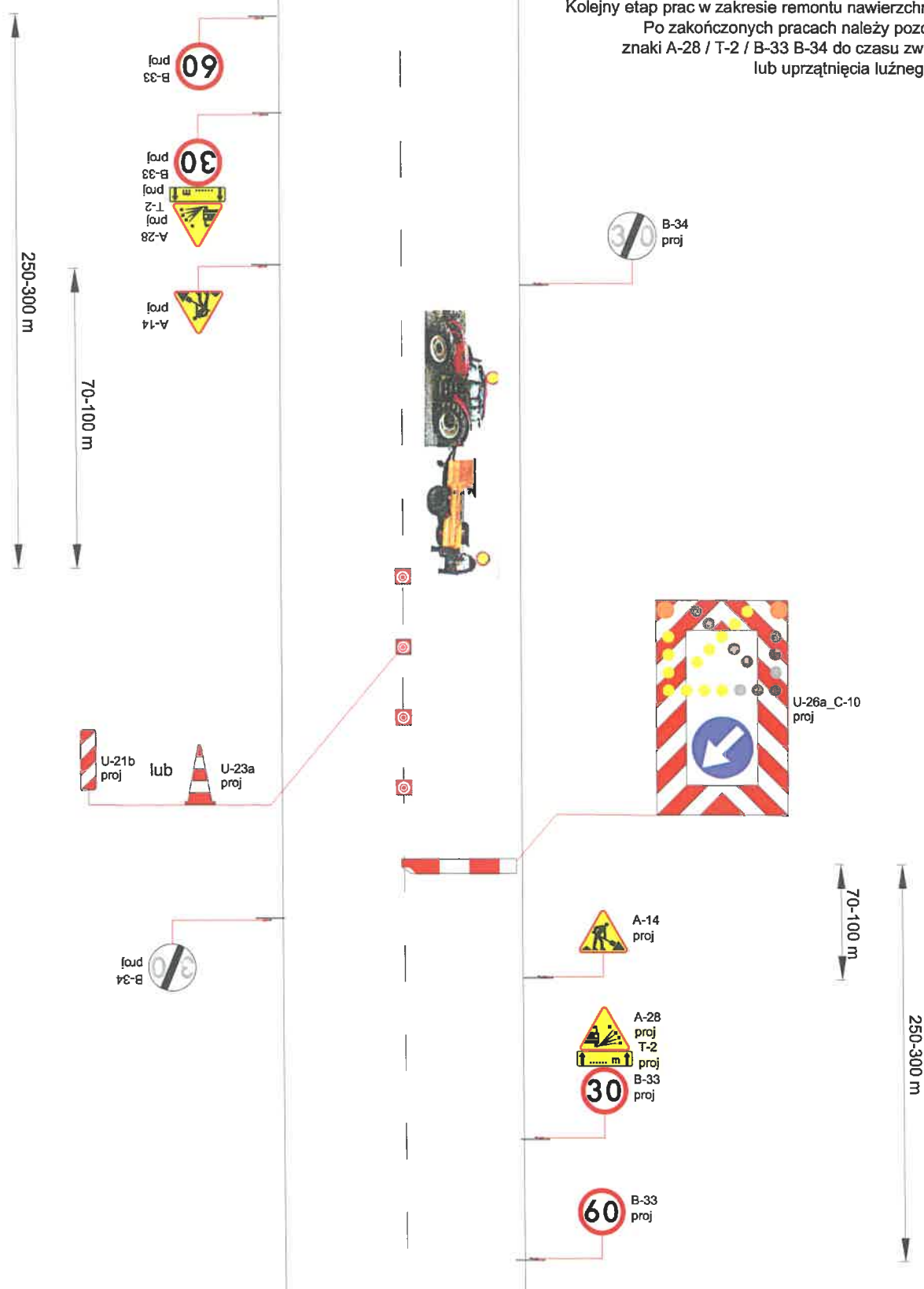
NR RYS. 12

Projektował
 mgr inż. Maciej Chojnacki

Podpis

STAN Czerwiec 2024

Kolejny etap prac w zakresie remontu nawierzchni drogi
 Po zakończonych pracach należy pozostawić
 znaki A-28 / T-2 / B-33 B-34 do czasu związania
 lub uprzątnięcia luźnego grys



Gmina Mosina
 Pl. 20 Października 1
 62-050 Mosina

PROJEKT CZASOWEJ ORGANIZACJI RUCHU

Schemat czasowej organizacji ruchu na czas wykonywania robót związanych z pracami utrzymaniowymi
 Roboty szybko postępujące / Remont cząstkowy nawierzchni (emulsja + grys)

poza obszarem zabudowanym



LEHMANN + PARTNER POLSKA SP. Z O. O.



ul. Marii Dąbrowskiej 8 62 - 500 Komin
 telefon 063/2467445 Telefax 063/2467446
 e - mail: info@lehmann-partner.pl
 internet: http://www.pomiarydrogowe.pl

SKALA

1 : 500

NR RYS.

13

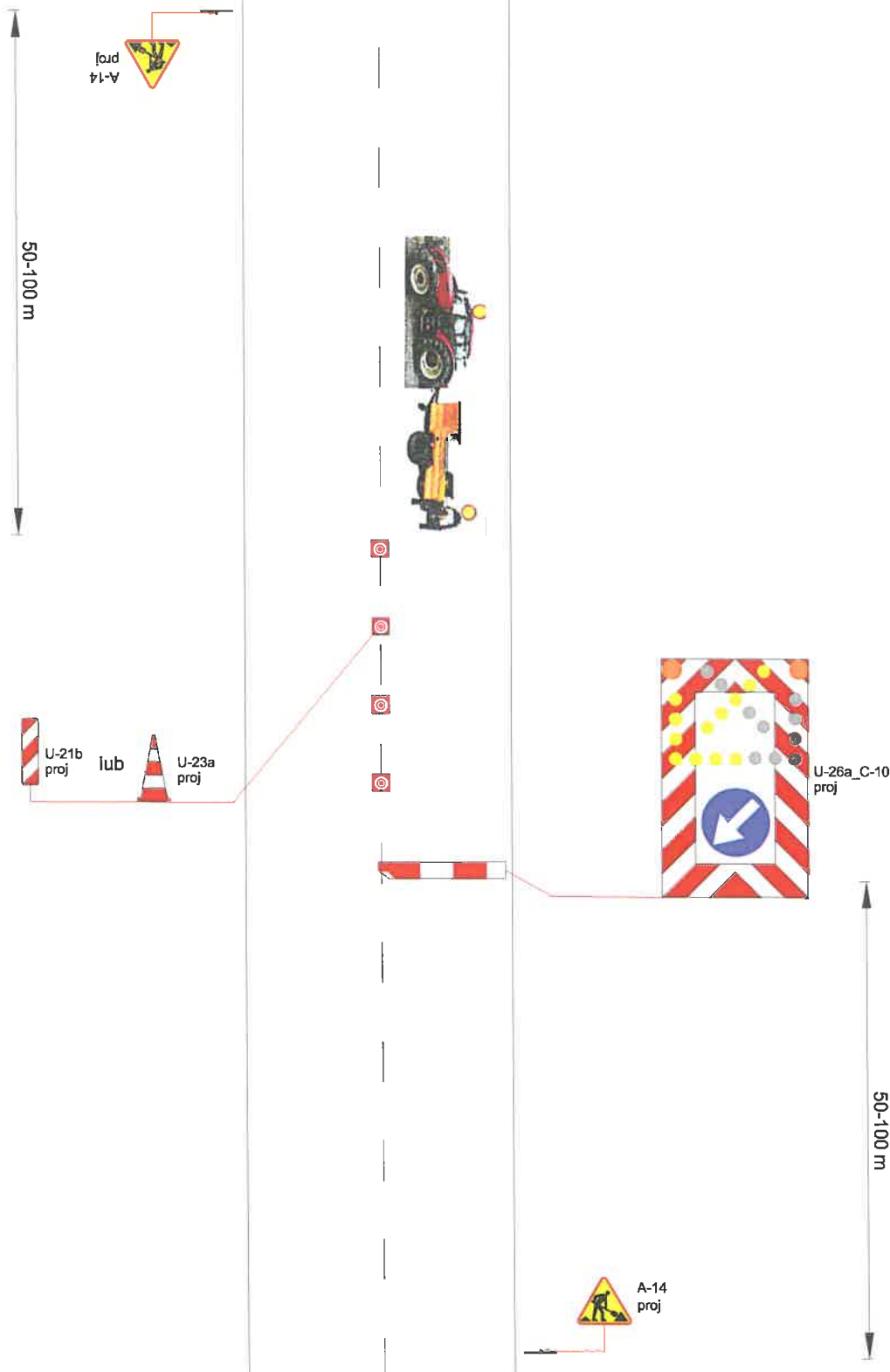
Projektował

mgr inż. Maciej Chojnacki

Podpis

STAN

Czerwiec 2024



Gmina Mosina
Pl. 20 Października 1
62-050 Mosina

PROJEKT CZASOWEJ ORGANIZACJI RUCHU

Schemat czasowej organizacji ruchu na czas wykonywania robót związanych z pracami utrzymaniowymi
Roboty krótko trwające - prace inwencyjne

obszar zabudowany

LEHMANN + PARTNER POLSKA SP. Z O. O.

GINGER
LEHMANN+PARTNER

ul. Marii Dąbrowskiej 8 62 - 500 Konin
telefon 063/2467445 Telefax 063/2467446
e - mail: info@lehmann-partner.pl
internet: http://www.pomiarydrogowe.pl

SKALA

1 : 500

NR RYS.

14

Projektował

mgr inż. Maciej Chojnacki

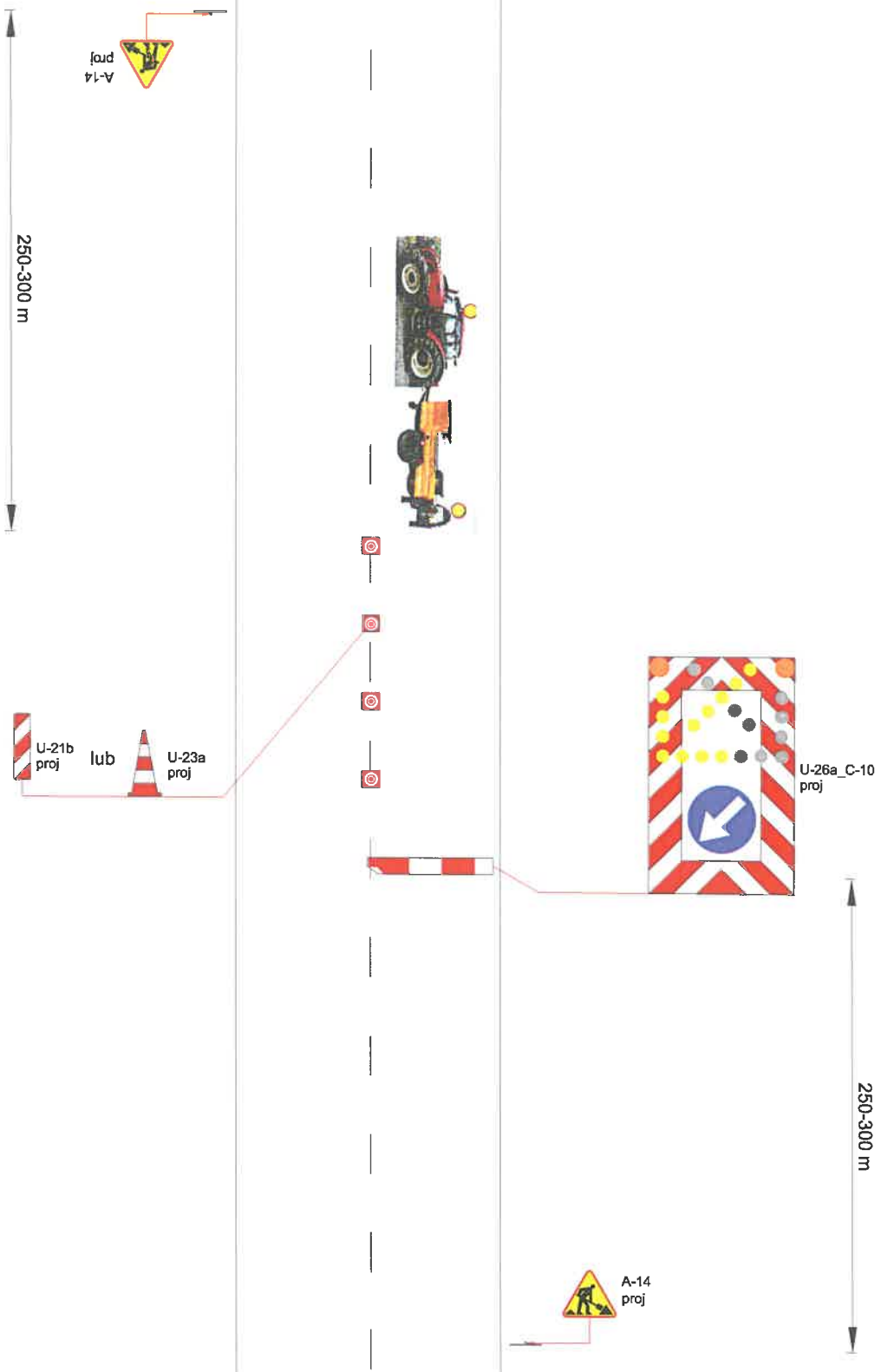
Podpis

Chojnacki

STAN

Czerwiec 2024





Gmina Mosina
 Pl. 20 Października 1
 62-050 Mosina

PROJEKT CZASOWEJ ORGANIZACJI RUCHU

Schemat czasowej organizacji ruchu na czas wykonywania robót związanych z pracami utrzymaniowymi
 Roboty krótko trwające - prace inwencyjne

poza obszarem zabudowanym



LEHMANN + PARTNER POLSKA SP. Z O. O.



ul. Marii Dąbrowskiej 8 62 - 500 Konin
 telefon 063/2467445 Telefax 063/2467446
 e - mail: info@lehmann-partner.pl
 internet: http://www.pomiarydrogowe.pl

Projektował

mgr inż. Maciej Chojnacki

Podpis

SKALA

1 : 500

NR RYS.

15

STAN

Czerwiec 2024