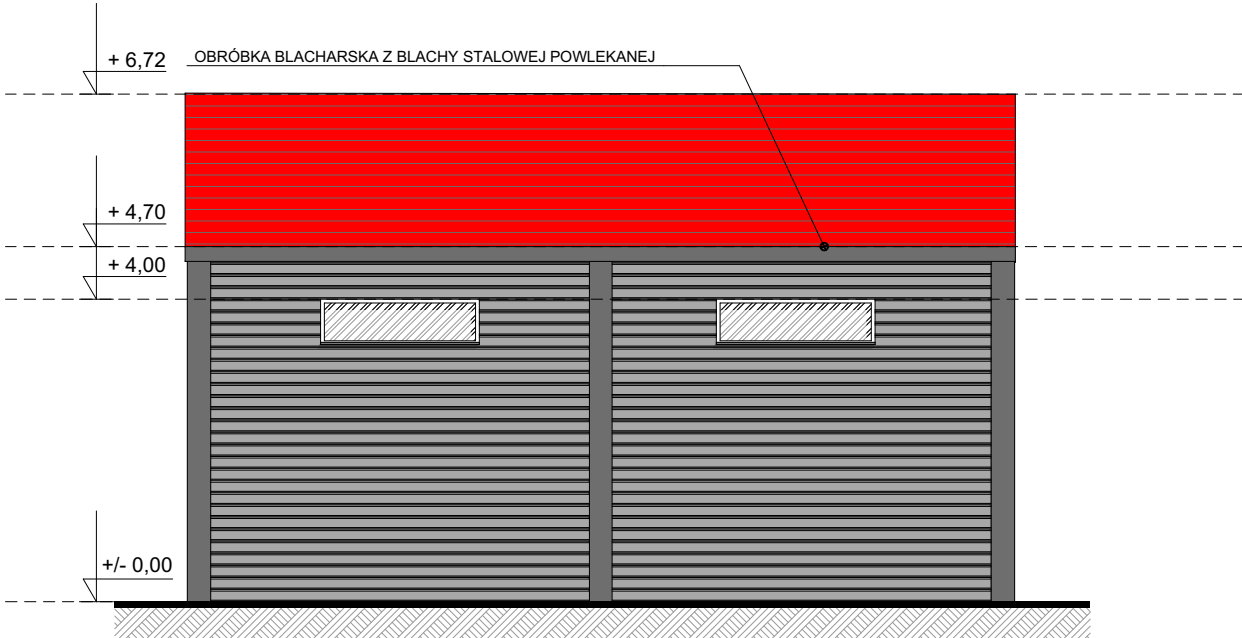
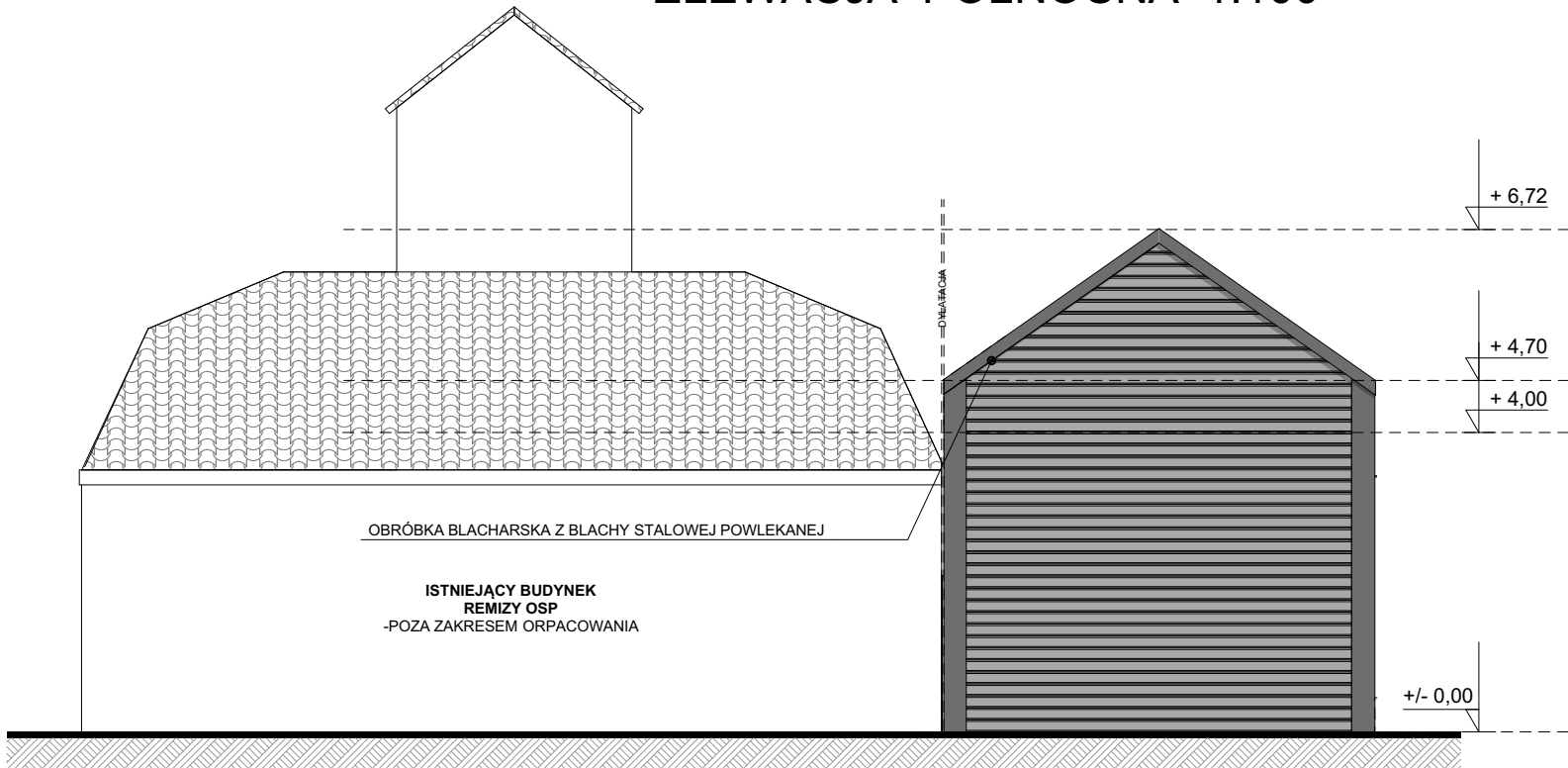


ELEWACJA PÓŁNOCNA 1:100





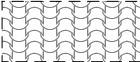



ELEWACJA WSCHODNIA 1:100



ELEWACJA POŁUDNIOWA 1:100

ZASTOSOWANE OZNACZENIA:

-  SYSTEMOWA DACHOWA PŁYTA WARSTWOWA W KOLORZE CZERWONYM RAL 3020
-  SYSTEMOWA ŚCIENNA PŁYTA WARSTWOWA W KOLORZE SZARYM
-  SYSTEMOWA BRAMA SEGMENTOWA KOLORZE CZERWONYM
-  SYSTEMOWA STOLARKA OKIENNA W KOLORZE BIAŁYM
-  ISTN. DACHÓWKA
-  OZN. POZIOMU GRUNTU

- Projekt koncepcyjny przygotowany na podstawie wersji roboczej mapy do celów projektowych, udostępnionej przez Zamawiającego. Założenia przestrzenne winny być zweryfikowane na dalszych etapach projektowania, po uzyskaniu uzgodnionej przez właściwy ośrodek geodezyjny aktualnej mapy do celów projektowych.
- Projekt koncepcyjny wymaga zweryfikowania po wykonaniu niezbędnych prawem i praktyką inżynierską ekspertyz, opinii, inwentaryzacji szczegółowych (jeśli wymagane) oraz wszelkich uzgodnień i może ulec zmianom z uwagi na konieczność ich wprowadzenia na podstawie ww. dokumentów i opracowań.
- Wizualizacje są jedynie poglądowe i nie stanowią oferty handlowej w rozumieniu art. 66 § 1 kodeksu cywilnego oraz innych właściwych przepisów prawnych.
- Dokumentacja chroniona jest prawem autorskim - Ustawa z dnia 4 lutego 1994 r. o prawie autorskim i prawach pokrewnych (Dz. U. z 1994 r. Nr 24, poz. 83, z późniejszymi zmianami). Dokumentacja nie powinna być kopiowana, ani udostępniana bez wiedzy i zgody autora projektu. Wszelkie proponowane zmiany dokumentacji cz. architektonicznej należy uzgodnić z projektantem. Zmiany należy przedłożyć w formie propozycji, wniosku materiałowego lub rozwiązania projektowego do akceptacji.
- Przyjęte założenia higieniczno-sanitarne i pożarowe powinny być zweryfikowane w uzgodnieniu z właściwym rzeczoznawcą na dalszych etapach projektowania.
- Wykonawca jest zobligowany sporządzić własną inwentaryzację budowlano- instalacyjną. Projekt został opracowany na podstawie wstępnych pomiarów, wizji lokalnej i dokumentacji udostępnionej przez Zamawiającego. Wskazniki kubaturowe, powierzchniowe oraz wymiary należy traktować jako szacunkowe i wymagają one bezwzględnej weryfikacji w etapie opracowania dokumentacji budowlanej.

