

FOT.1



FOT.2



FOT. 3



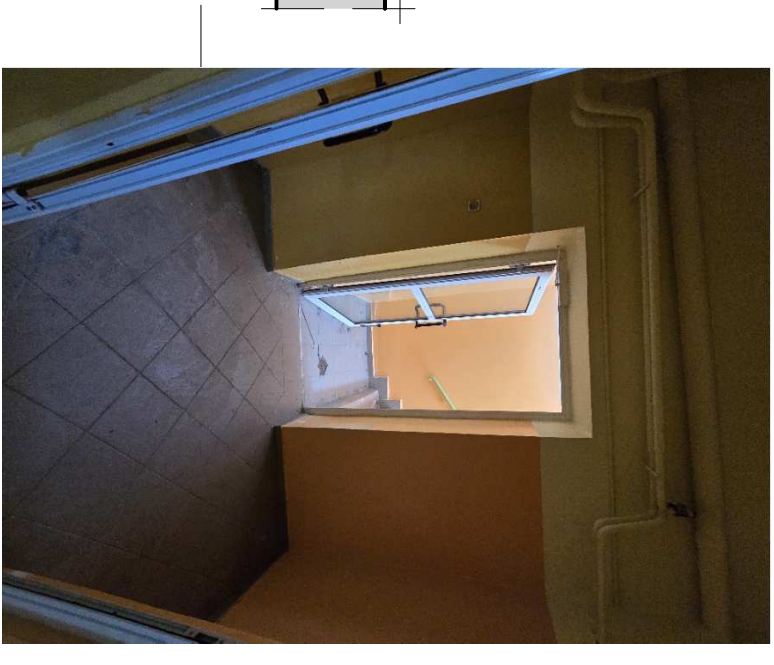
## FOT. 4



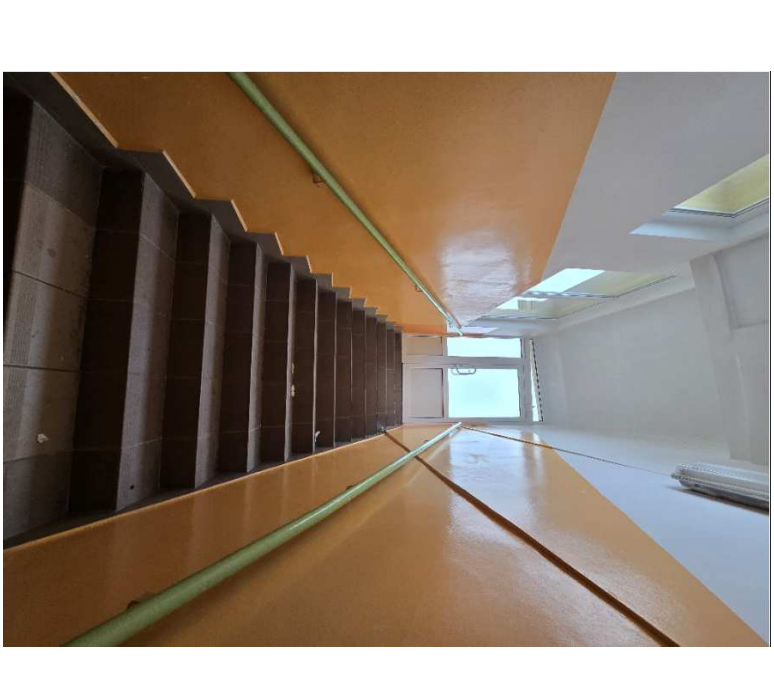
FOT. 5



FOT. 6



FOT.

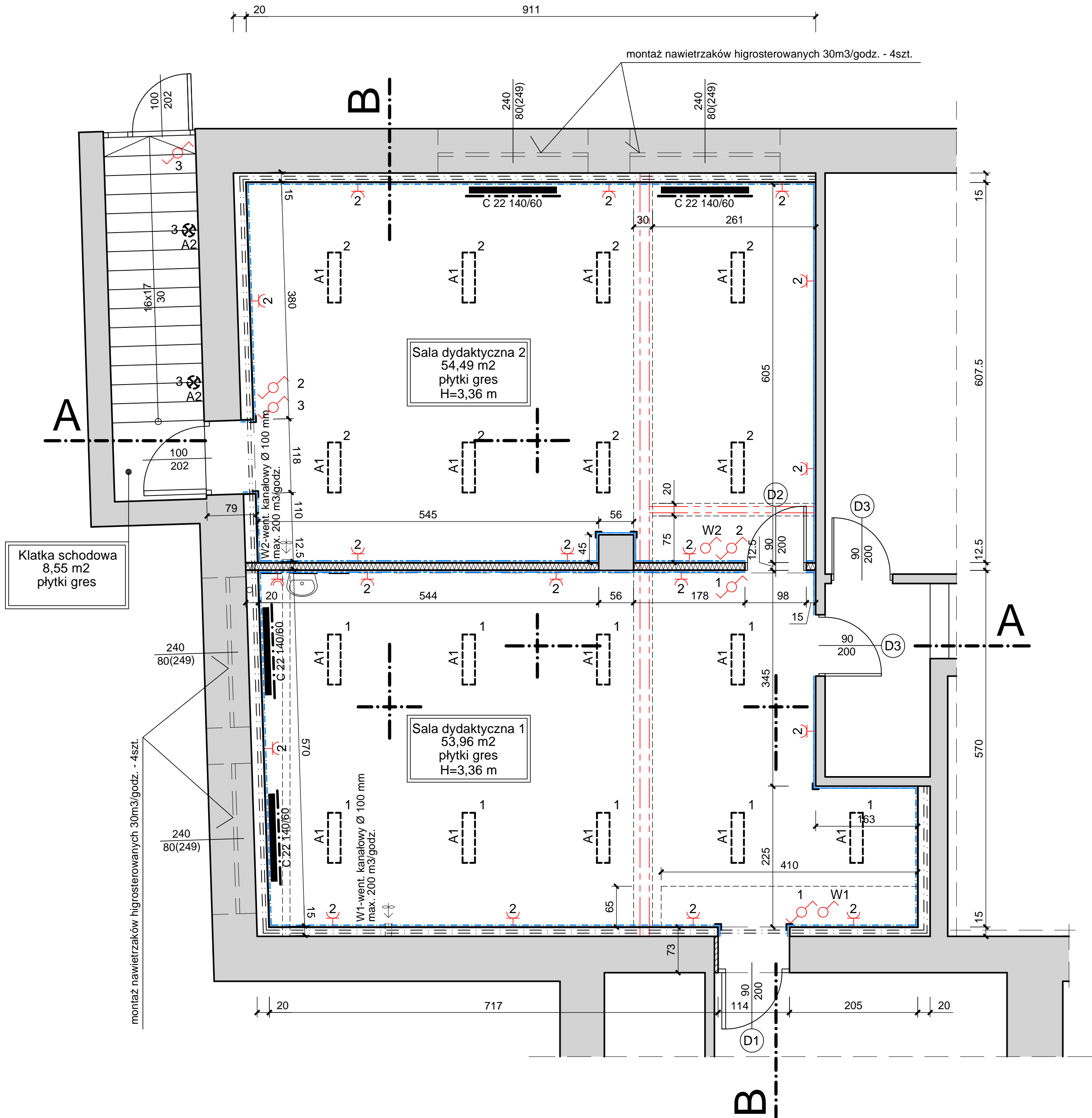


FOT.

[illegible]



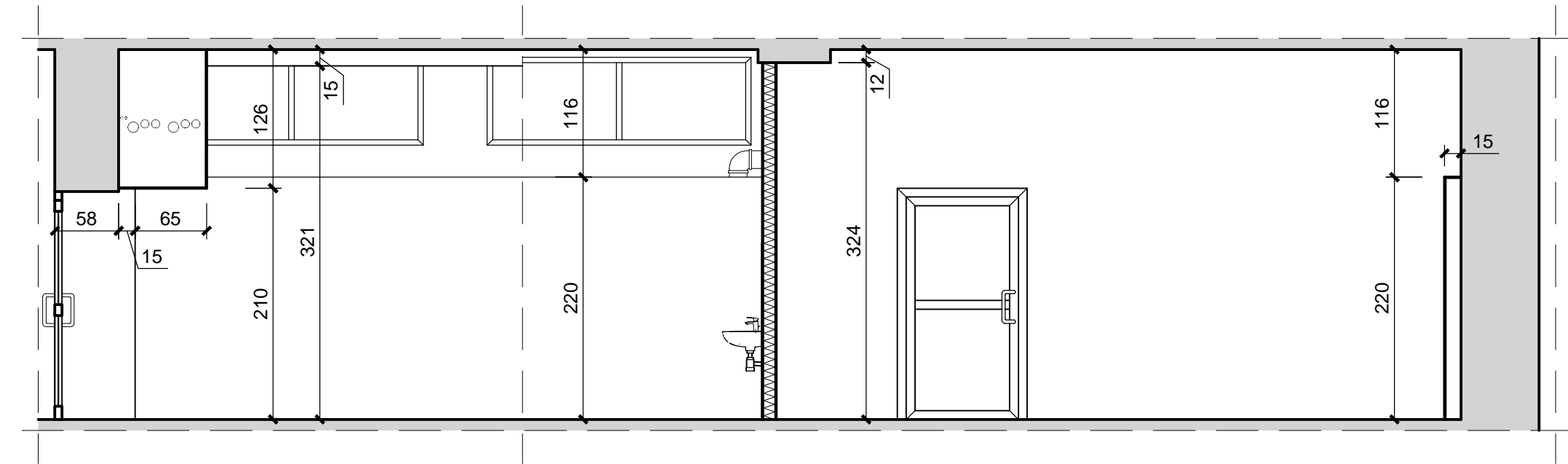
RZUT SAL 1:50



PRZEKRÓJ A-A 1:50



PRZEKRÓJ B-B 1:50



OZNACZENIE ROBÓT:

ŚCIANKA GIPSOWO-KARTONOWA  
1) grubość ścianki 125 mm;  
2) ruszt z profilu 75mm;  
3) opłytywanie: 2xpłyta gipsowo-kartonowa;  
4) wskaźnik izolacyjności akustycznej R' >=52dB;  
5) klasa odporności ogniowej elementu EI30.

MONTAŻ LAMP - 17 SZT.  
1) lampa natynkowa LED;  
2) moc 22/40W;  
3) dwie barwy 3000/4000 K.

MONTAŻ LAMP - 2 SZT.  
1) plafoniera LED - montaż ściana;  
2) moc 26 W;  
3) IP 65;  
4) mikrofalowy czujnik ruchu.

OSŁONY GRZEJNIKÓW:  
1) osłona frontowa ;  
2) wymiar min. 160x60 cm;  
3) narożniki zaokrąglone.

ŚCIANY NR 1:  
1) suchas zabudowa/ściana z płyt g-k;  
2) szpachlowanie gładziami gipsowymi;  
3) malowanie farbami emulsyjnymi akrylowymi;  
4) klasa ścieralności farb min. 1 wg EN 13300.  
5) lakier lamperyjny transparentny do wys. 1,5 m.

ŚCIANY NR 2:  
1) zmycie i gruntowanie ścian;  
2) szpachlowanie gładziami gipsowymi;  
3) malowanie farbami emulsyjnymi akrylowymi;  
4) klasa ścieralności farb min. 1 wg EN 13300.  
5) lakier lamperyjny transparentny do wys. 1,5 m.

WYMIANA ŁĄCZNIKÓW I GNIAZD.  
LOKALIZACJĘ DODATKOWYCH GNIAZD I KOLORYSTYKĄ  
DO UZGODNIENIA ZAMAWIAJĄCYM

NAZWA ZADANIA:			
Remont pomieszczenia na potrzeby sali dydaktycznej do prowadzenia zajęć interdyscyplinarnych			
NAZWA OBJEKT BUDOWLANEGO	Szkoła - pomieszczenie dydaktyczne	BIURO USŁUG PROJEKTOWYCH Janusz Winnicki	
ADRES IDENTYFIKATOR DOKUMENTU	Szkoła Podstawowa nr 1 w Szumie ul. Sienkiewicza 54 82-400 Szumy	ul. Kopernika 3 82-600Kwidzyn Tel. (55) 279 35 01 Tel.kom. 508 133 190 janusz.winnicki@gmail.com	
NAZWA I ADRES INWESTORA	Miasto i Gmina Szumy ul. Mickiewicza 39 82-400 Szumy		
OPROJEKTOVAŁ	mgr inż. Janusz Winnicki		
TITUL RYŚNIKI	Zakres robót remontowych	NUMER RYSUNKU:	
DATA: O.T.	PROJEKT: -	DATA: 03.2025	SKALA: 1:50
			2