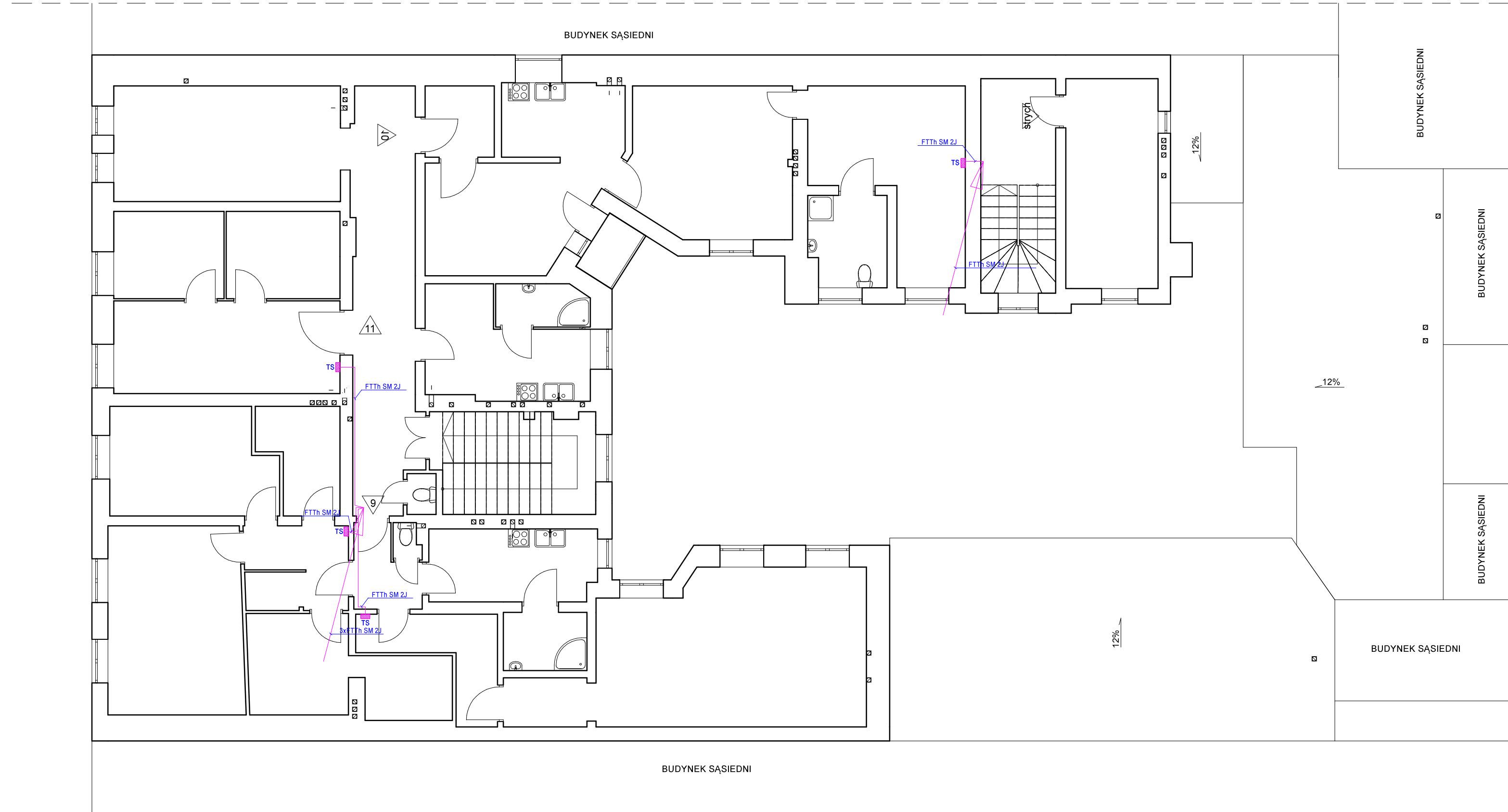


RZUT PIĘTRA III

Słowiańska 25



INSTALACJE ELEKTRYCZNE UPORZĄDKOWAĆ. ISTNIEJĄCE PRZEWODY PROWADZONE NATYNKOWO NA KLATCE SCHODOWEJ WKUĆ W TYNK. INSTALCJE PROWADZONE NATYNKOWO NA ZEWNĘTRZ BUDYNKU PO ELEWCJI, UŁOŻYĆ PODTYNKOWO W BRUZDZIE W MURZE PRZED WYKONANIEM OCIEPLENIA BUDYNKU. BRUZDY WYPEŁNIĆ ZAPRAWĄ. ISTNIEJĄCE SIECI TELETECHNICZNE WKUĆ W TYNK. W PRZYPADKU BRAKU MOŻLIWOŚCI GŁÓWNE CIĄGI OBUDOWAĆ PŁYTĄ GK. NIEDOPUSZCZA SIĘ PROWADZENIA PRZEWODÓW NATYNKOWO. WYJĄTEK STANOWIĄ POWIERZCHNIE DREWNIANE.

PODCZAS PROWADZENIA PRAC ZWIĄZANYCH Z DOCIEPLENIEM DACHU I STROPÓW W PRZYPADKU ODKRYCIA PRZEWODÓW ELEKTRYCZNYCH NALEŻY JE ZABEZPIECZYĆ A W RAZIE POTRZEBY WYMIENIĆ NA PRZEWODY TRZY ŻYŁOWE TYPU HDHp KLASY B2CA PRZEKROJEM ZGODNYM Z PRZEKROJEM ŻYŁ PRZEWODU ISTNIEJĄCEGO. PRZEWODY W WARSTWIE IZOLACJI UKŁADAĆ W RURKACH ELEKTROINSTALACYJNYCH. W PRZYPADKU ODKRYCIA PRZEWODÓW ALUMINIOWYCH WYMIENIĆ JE NA CAŁĄ DŁUGOŚĆ.

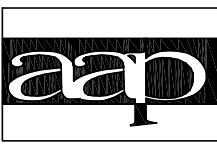
NA PARTERZE BUDYNKU W MIEJSCU OZNACZONYM NA RYSUNKU ZABUDOWAĆ PRZELĄCZNICĘ ŚWIATŁOWODOWĄ PS. DO PRZELĄCZNICZY DOPROWADZIĆ RURKĘ HDPE40/3.7 OD ŚCIANY ZEWNĘTRZNEJ BUDYNKU. REZERWA NA DOPROWADZENIE USŁUG. OD PRZELĄCZNICZY WYPROWADZIĆ PRZEWODY ŚWIATŁOWODOWE TYPU FTTh SM 2J DO TABLIC TS. TELEKOMUNIKACYJNA SZAFKA MIESZKANIOWA. ŚWIATŁOWODY WPROWADZIĆ DO TS I I ZAROBIĆ NA GNIAZDACH ŚWIATŁOWODOWYCH. PRZEWODY WEWNĄTRZ BUDYNKU ORAZ PO ELEWACJI UKŁADAĆ PODTYNKOWO.

LEGENDA:

- "TS" TELEKOMUNIKACYJNA SZAFKA MIESZKANIOWA Z ZAROBIONYM GNIAZDEM ŚWIATŁOWODOWYM
- "PS" PRZELĄCZNICA ŚWIATŁOWODOWA 48 POŁOWA, ZE STELAŻEM ZAPASU, PRZEWODY ŚWIATŁOWODOWE OD MIESZKAŃ ZAROBIĆ I WPROWADZIĆ NA ADAPTERY SCAIĄC

UKŁAD SIECIOWY: TN-S
SAMOCZYNNE WYŁĄCZANIE

PROJEKT TECHNICZNY



autorska agencja projektowa
ul. Dembińskiego 14, 64-100 Leszno
tel. +48 601 863 806
autorska@post.pl

Przedsięwzięcie remontowe wybranych kamienic będących w administracji MZBK w Lesznie, realizowane w trybie ustawy z dnia 21.11.2008 r. o wspieraniu termomodernizacji i remontów oraz o centralnej ewidencji emisyjności budynków (t.j. Dz.U.2023.2496 ze zm.)

TYTUŁ PLANSZY	INSTALACJA ŚWIATŁOWODOWA III PIĘTRA	
INWESTOR	MIASTO LESZNO	
ADRES INWESTORA	ul. K. Karasia 15 64-100 Leszno	
ADRES INWESTYCJI	ul. Słowiańska 25 64-100 Leszno	
PROJEKTANT	mgr inż. Jerzy Woźniak upr. nr 877/86/Lo	
NR RYSUNKU		SKALA
E04		1:100
BRANŻA	STRONA	DATA
IE	15	13.11.2024