

## Wytyczne do systemu asekuracji na hali D2

### Opis hali D2

Hala D2 o konstrukcji żelbetowej o długości 108,00 m i szerokości 89,65 m. Konstrukcję dachu stanowią prefabrykowane dźwigary kablobetonowe KBOS 18 oraz układane na nich płyty korytkowe o szerokości 1,49 m i długości 5,87 m oparte w kierunku poprzecznym bezpośrednio na konstrukcji dźwigarów. Rozstaw dźwigarów i ramy nośnej hali D2 to 6,0 m. Hala składa się z pięciu naw niższych i jednej nawy wyższej o szerokości ok. 18 m każda. Na niższych nawach zamontowano świetliki dachowe o wymiarach 3,0 x 9,0 m. Nawy części produkcyjnej pokryte dachami łukowymi o zmiennym spadku. W najwyższym miejscu wysokość naw wynosi 9,5 m, w najniższym – 8,5 m. Nawa II podwyższona, w najwyższym miejscu 13,5 m wysokości, w najniższym 12,3 m. Część biurowa zlokalizowana w zachodniej części hali to obiekt konstrukcji tradycyjnej o wymiarach 108 m x 10,43 m. Konstrukcje dachu stanowią żebrowe płyty korytkowe o szerokości 1,49 m i długości 5,87 m oparte w kierunku poprzecznym bezpośrednio na słupkach w miejscach ścian nośnych budynku. Dach jednospadowy, wys. 13,5 m, spadek 5,6%. Obiekt w całości kryty papą.



Zdj. 1 Widok hali D2 bez paneli fotowoltaicznych

Właściciel: ZNB

© DOZAMEL sp. z o.o. | ul. Fabryczna 10 | 53-609 Wrocław

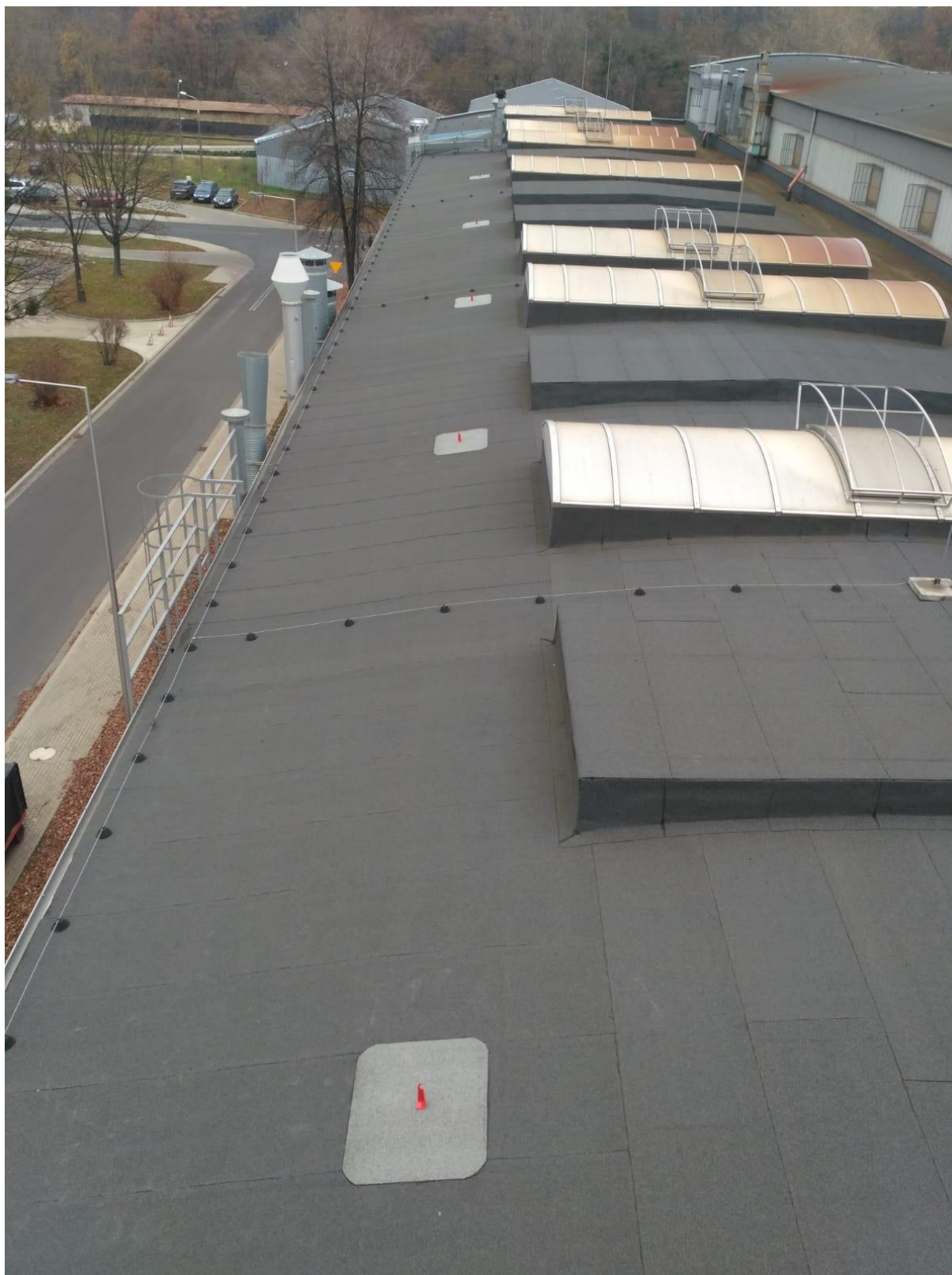


Zdj. 2 Widok powierzchni dachu – nawy III–VI na części produkcyjnej. Widok w kierunku ptd.

Właściciel: ZNB

© DOZAMEL sp. z o.o. | ul. Fabryczna 10 | 53-609 Wrocław





Zdj. 3 Widok powierzchni I nawy dachu na części produkcyjnej z budynku biurowego. Po prawej stronie widoczna podwyższona nawa II.

Właściciel: ZNB

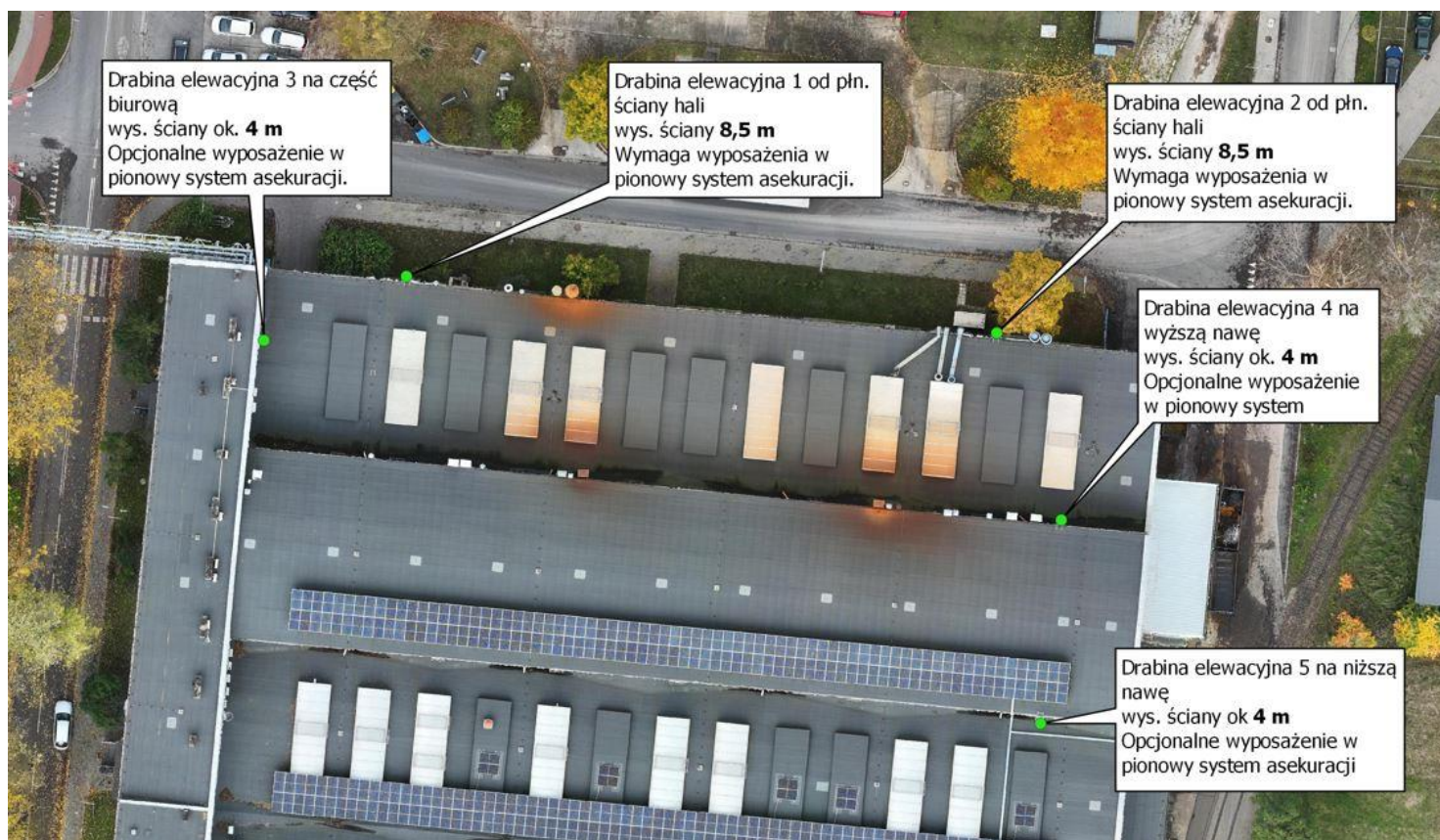
© DOZAMEL sp. z o.o. | ul. Fabryczna 10 | 53-609 Wrocław



Zdj. 4 Widok dachu na części biurowej w kierunku ptn.



## Drabiny elewacyjne na hali D2



Zdj. 5 Rozmieszczenie drabin elewacyjnych na dachu hali D

Przedmiotem postępowania objęte jest 5 drabin prowadzących na halę D2 z poziomu gruntu lub z nawy na wyższe części hali. Drabiny w dobrym stanie technicznym. Konieczne jest wyposażenie ich w pionowe systemy asekuracji. Dwie drabiny (1 i 2) prowadzące z poziomu gruntu na nawę I hali od str. płn. - w miejscu montażu drabiny wysokość ściany wynosi 8,5 m. Przy zejściu na dach drabiny wyposażone w dodatkowe barierki chroniące przed upadkiem z wysokości. Pozostałe 3 drabiny (3, 4 i 5) na część biurową i nawę II mają wysokość ok. 4 m. Dobór zabezpieczeń na wszystkich drabinach do konsultacji z wykonawcą.



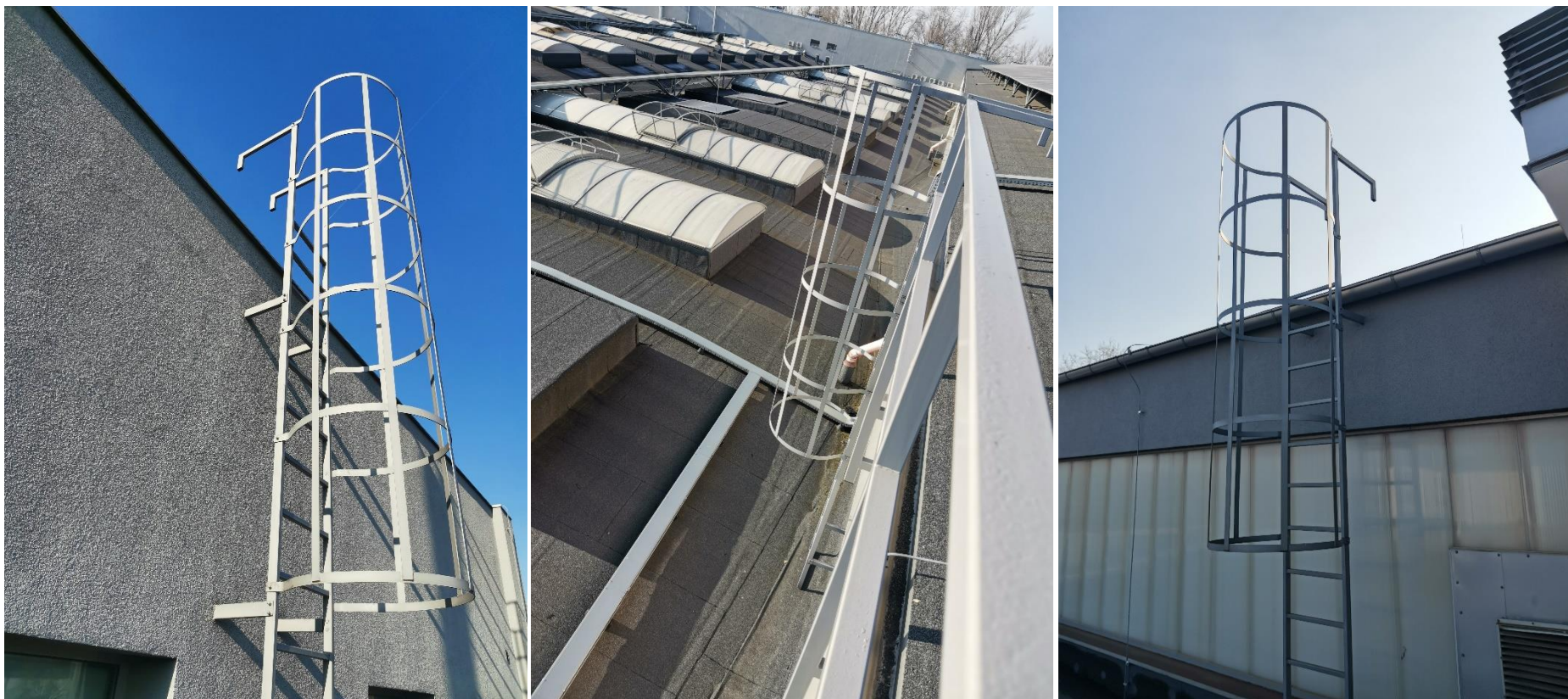
Zdj. 6 i 7 Drabiny elewacyjne od ptn. strony hali. Wysokość 8,5 m

---

Właściciel: ZNB

© DOZAMEL sp. z o.o. | ul. Fabryczna 10 | 53-609 Wrocław





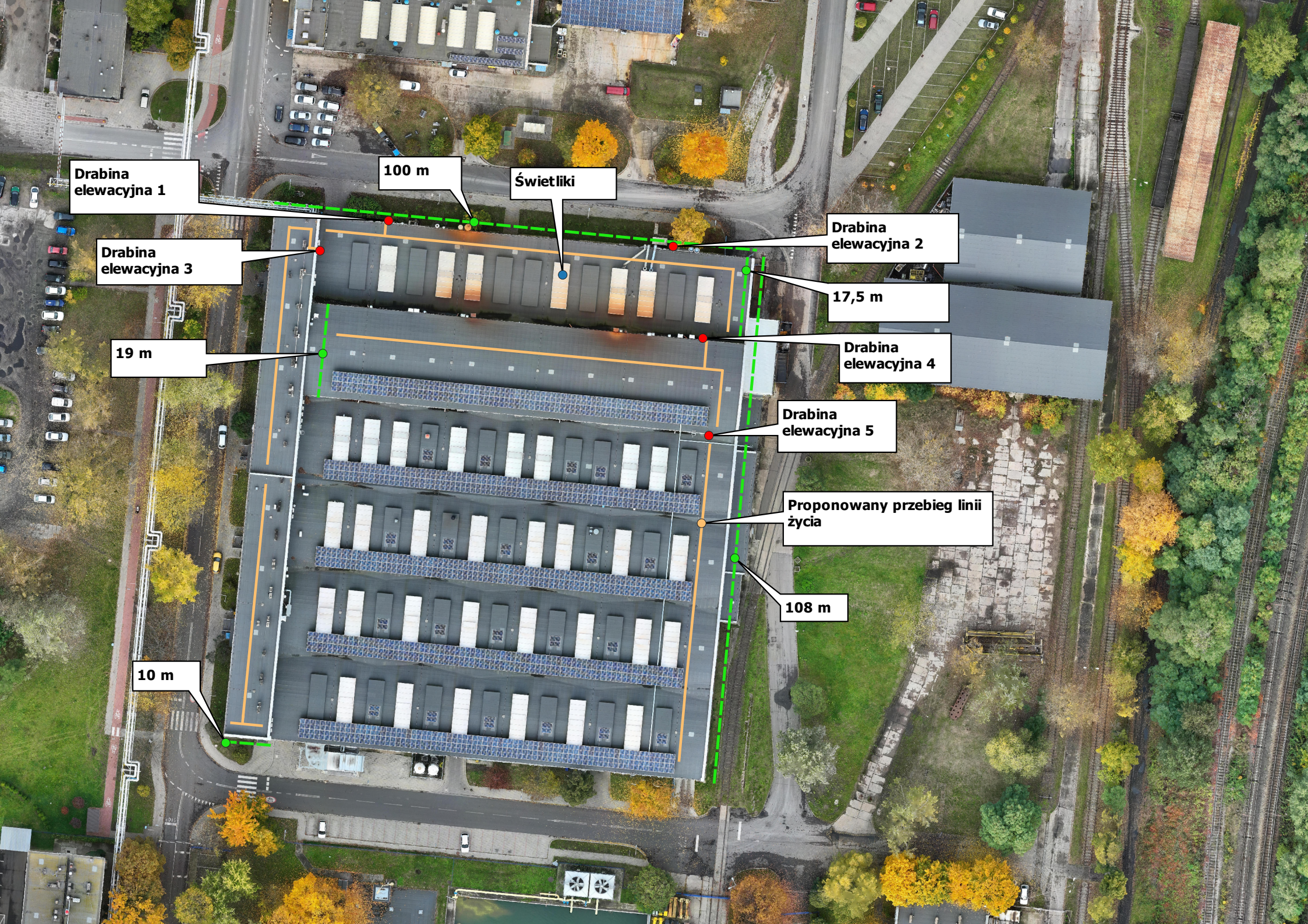
Zdj. 3, 4 i 5 Drabiny 4 m na nawę II oraz na część biurową

---

Właściciel: ZNB

© DOZAMEL sp. z o.o. | ul. Fabryczna 10 | 53-609 Wrocław





Drabina  
elewacyjna 1

100 m

Światliki

Drabina  
elewacyjna 3

Drabina  
elewacyjna 2

17,5 m

19 m

Drabina  
elewacyjna 4

Drabina  
elewacyjna 5

Proponowany przebieg linii  
życia

108 m

10 m