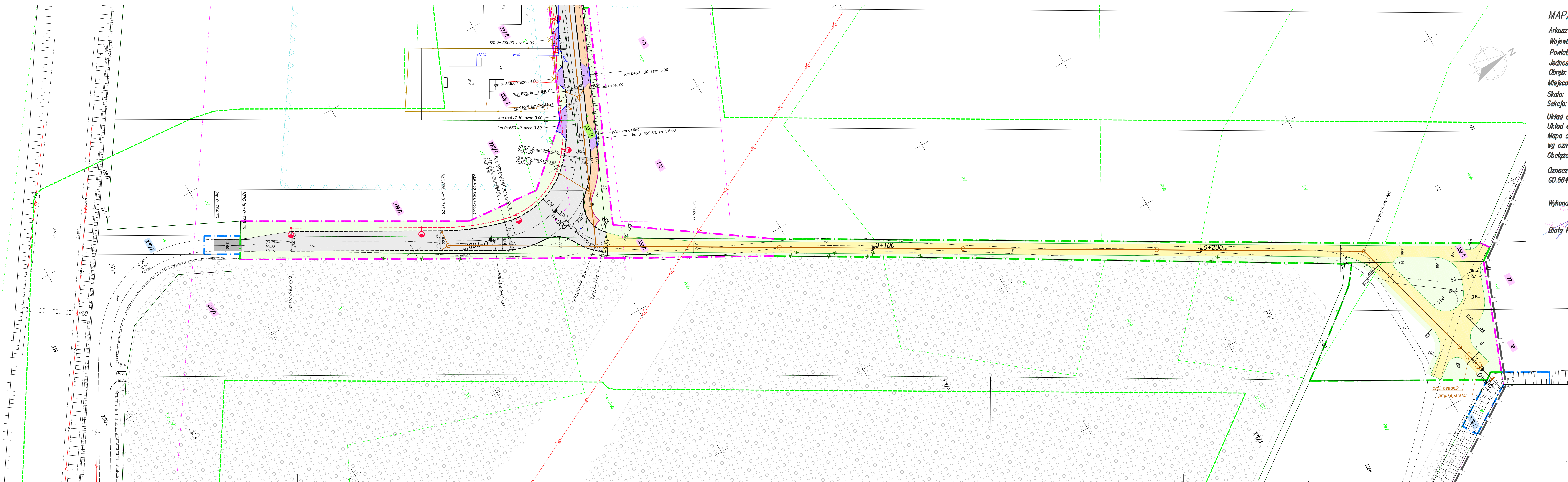


rys nr 2.2  
PLAN SYTUACYJNY  
skala 1:500

INWESTOR	Prezydent Miasta Biała Podlaska ul. Marszałka Józefa Piłsudskiego 3, 21-500 Biała Podlaska		
NAZWA OBIEKTU	Budowa ulicy Janusza Korczaka w Białej Podlaskiej wraz z budową kanalizacji deszczowej, budową wydzielonego oświetlenia i przebudową sieci elektrycznej.		
ADRES	ul. Janusza Korczaka w Białej Podlaskiej		
X	IMIĘ I NAZWISKO	SPECJALNOŚĆ NR UPRAWNIEN	PODPIS
PROJEKTANT	mgr inż. D. Borowski	drogowa LUB/0018/POOD/08	
SPRAWDZAJĄCY	mgr inż. K. Kapturkiewicz	konstrukcyjno-budowlana 858/BP/98	

grudzień 2023r.



MAPA DO CELÓW PROJEKTOWYCH

Arkusz 2 z 2  
Województwo: lubelskie  
Powiat: Miasto Biała Podlaska  
Jednostka ewidencyjna: 066101\_1 Biała Podlaska  
Obręb: 0002  
Miejscowość: Biała Podlaska  
Skala: 1:500  
Seksja: 8.169.13.09.2.1; 8.169.13.09.2.3; 8.169.13.09.4.1

Układ odniesienia płaski: 2000/24  
Układ odniesienia wysokościowy: PL-EVRF2007-NH  
Mapa aktualna na dzień 06.12.2023r., służy do celów projektowych  
wg oznaczenia linią ciągłą koloru zielonego.  
Obciążeni służebności nie badano.

Oznaczenie kancelaryjne:  
GD.6640.1034.2023

Wykonat:  
Geodeta  
Biała Podlaska 06.12.2023r.

Sprawdził:  
Kazimierz Sprycha  
Biała Podlaska 06.12.2023r.

BIURO GEODEZYJNE  
G. F. P. O. I.  
Wojciech Sprycha  
ul. 15 St. B. 10, 21-500 Biała Podlaska  
tel. 43 510 11 151, 152, 153, 154, 155  
e-mail: gfpoi@wp.pl, gfpoi@wp.pl

Poświadczam, że niniejszy dokument został opracowany w wyniku prac geodezyjnych i kartograficznych, których rezultaty zawiera operat techniczny pozytywnie zweryfikowany. Jednocześnie informuję, że jestem świadomy odpowiedzialności karnej za złożenie fałszywego oświadczenia.	
Identyfikator zgłoszenia prac geodezyjnych	GD.6640.1034.2023
Organ służby geodezyjnej, który otrzymał zgłoszenie pracy	Prezydent Miasta Biała Podlaska
Wykonawca prac	Biuro Geodezyjne G.F.P.O.I. Wojciech Sprycha
Nr oraz data sporządzenia dokumentu zawierającego pozytywny wynik weryfikacji	dn: 12.12.2023r. GD.6640.1034.2023_1
Imię i nazwisko oraz nr uprawnień zawodowych kierownika prac	Kazimierz Sprycha Uprawnienia nr: 1827/90 Upr. 12.12.2023r.

LEGENDA

- linia rozgraniczająca teren inwestycji stanowiąca podział nieruchomości
- linia rozgraniczająca teren inwestycji stanowiąca podział nieruchomości będąca linią podziału nieruchomości
- linia czasowego zajęcia terenu
- działka przeznaczona pod inwestycję
- działka przeznaczona pod inwestycję do podziału nieruchomości
- działka przeznaczona pod inwestycję do czasowego zajęcia terenu
- proj. jezdnia i zjazd z betonu asfaltowego
- proj. dostosowanie jezdni z betonu asfaltowego
- proj. droga dla pieszych z kostki betonowej, grub. 6cm, kolor szary - chodnik (1.8m/1.5m), kolor żółty - opaska (0.4m)
- proj. zjazd z kostki betonowej, grub 8cm, kolor grafitowy
- proj. dojazd do separatora z kruszywa
- proj. zieleńce
- proj. krawężnik betonowy 15x30cm, wystający h=12cm
- proj. krawężnik betonowy 15x22cm, zanizony h=2cm na przejściu dla pieszych, h=4cm na zjazdach oraz jako obramowanie jezdni na odcinku bez chodnika
- proj. opornik betonowy 12x25cm, wtopiony h=-1cm
- proj. obrzeże betonowe 8x30cm, wtopione h=-1cm
- proj. krawędź nawierzchni z kruszywa
- proj. kabel oświetleniowy
- proj. słup oświetleniowy
- kolidujący kabel elektryczny do przebudowy
- proj. przebudowa kabla nN
- proj. kanał deszczowy, studnia rewizyjna
- proj. przykanalik deszczowy, wpust uliczny
- drzewo do wycinki
- zagajnik do wycinki
- ogrodzenie, brama, furtka do przestawienia
- nowa lokalizacja ogrodzenia, bramy, furtki