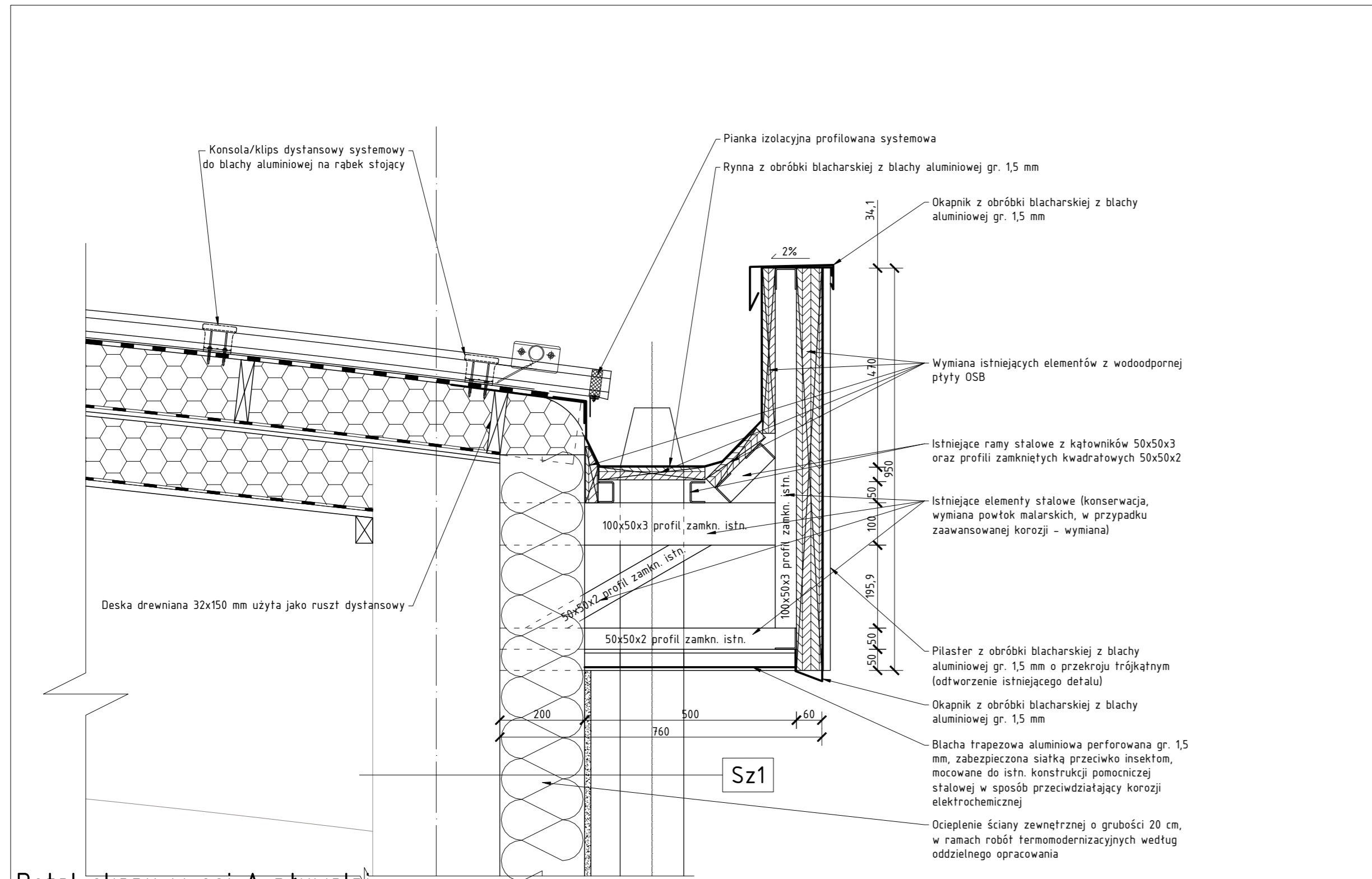
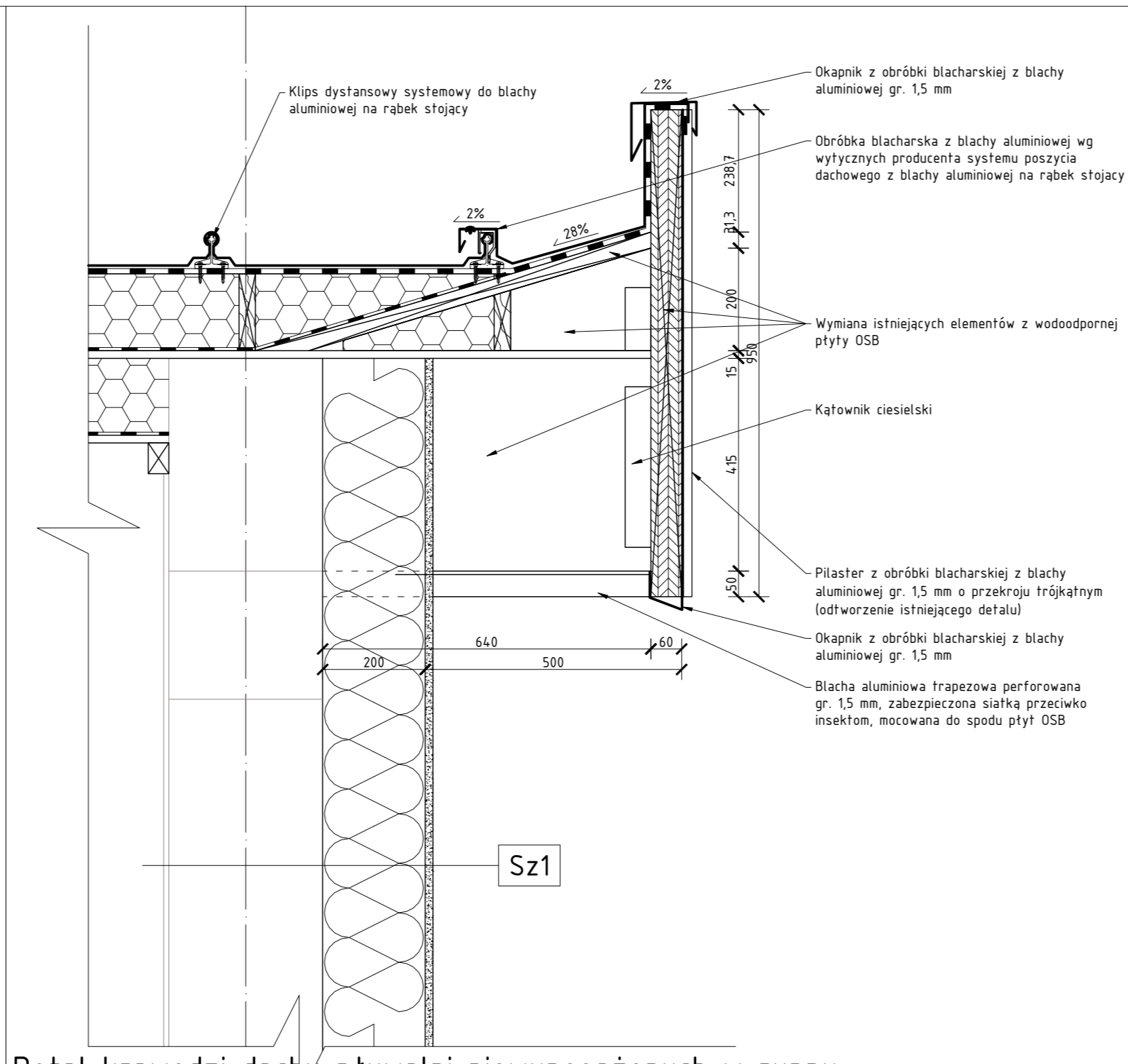


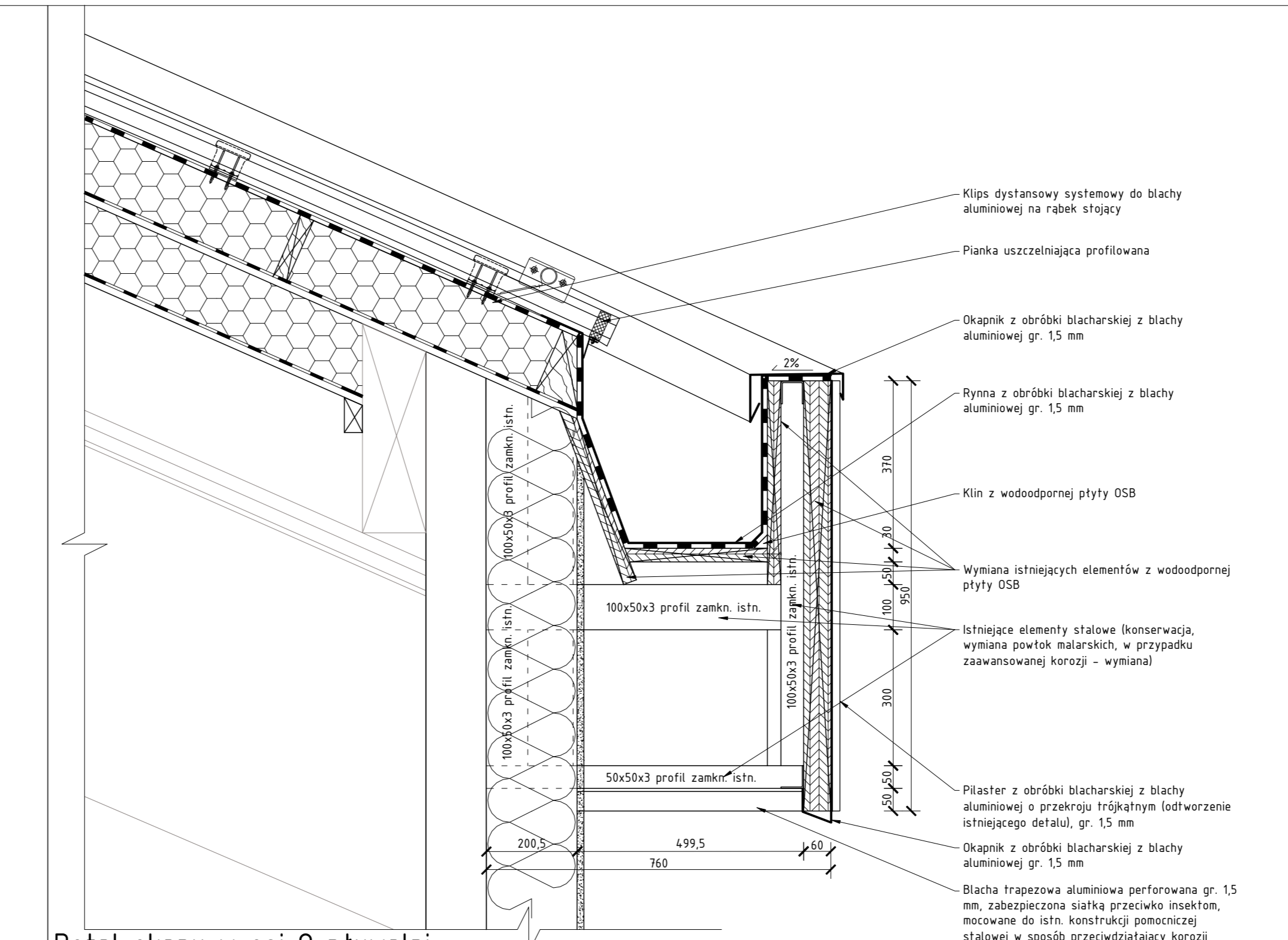
DETALE OBRZEŻY DACHU GŁÓWNEGO PŁYWALNI, 1:10



Detal okapu w osi A pływalni

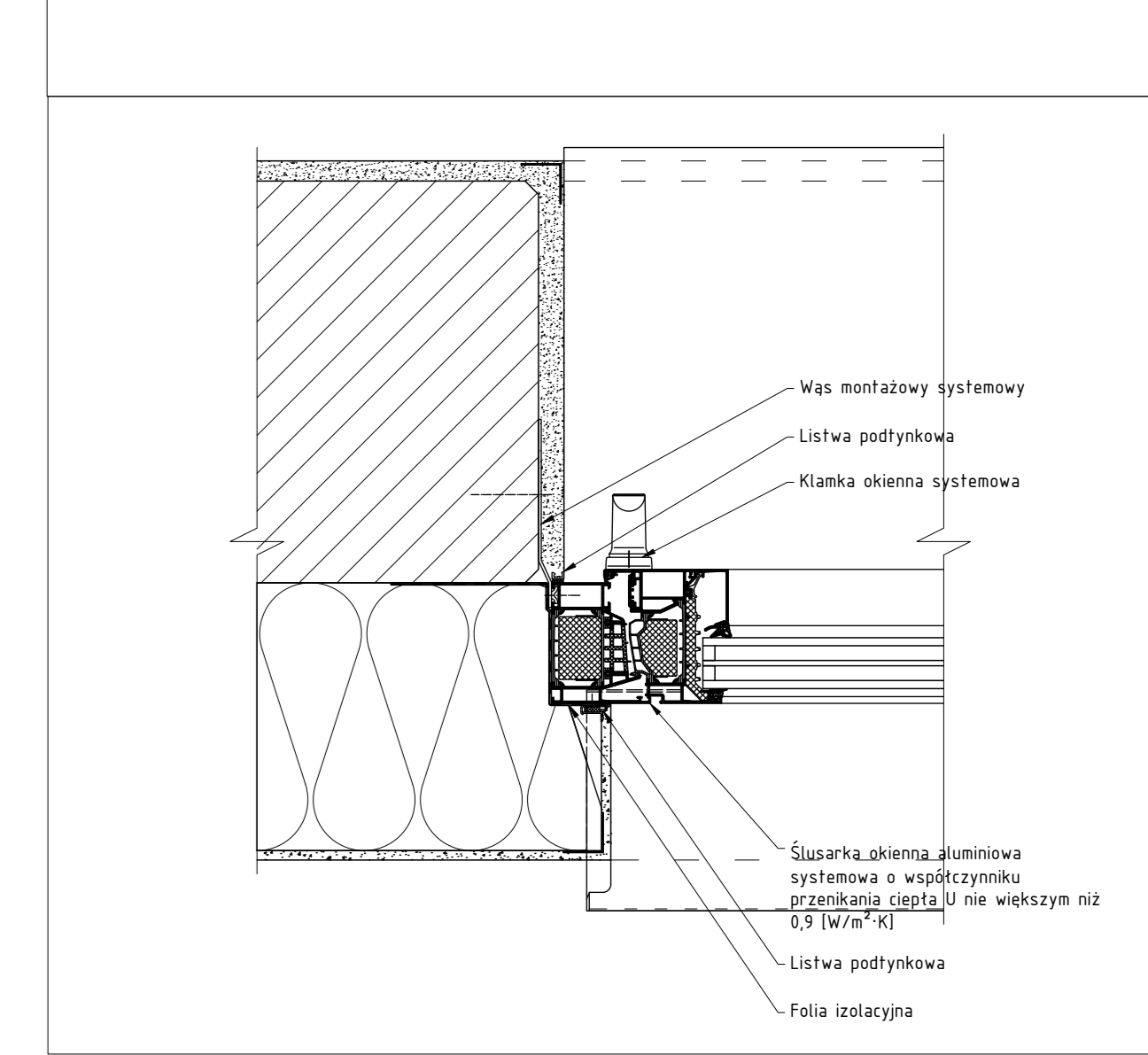
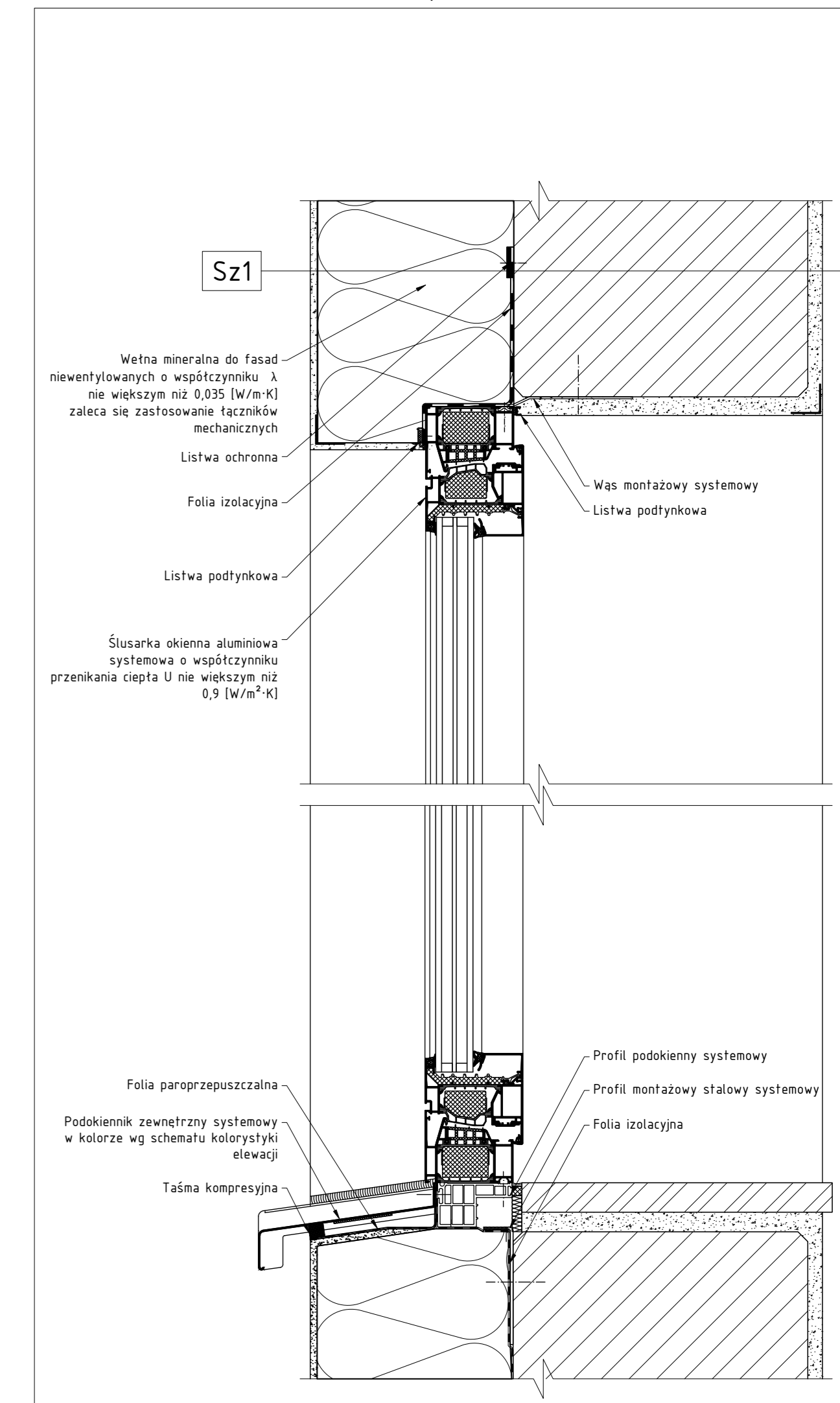


Detal krawędzi dachu pływalni niewyposażonych w rynny

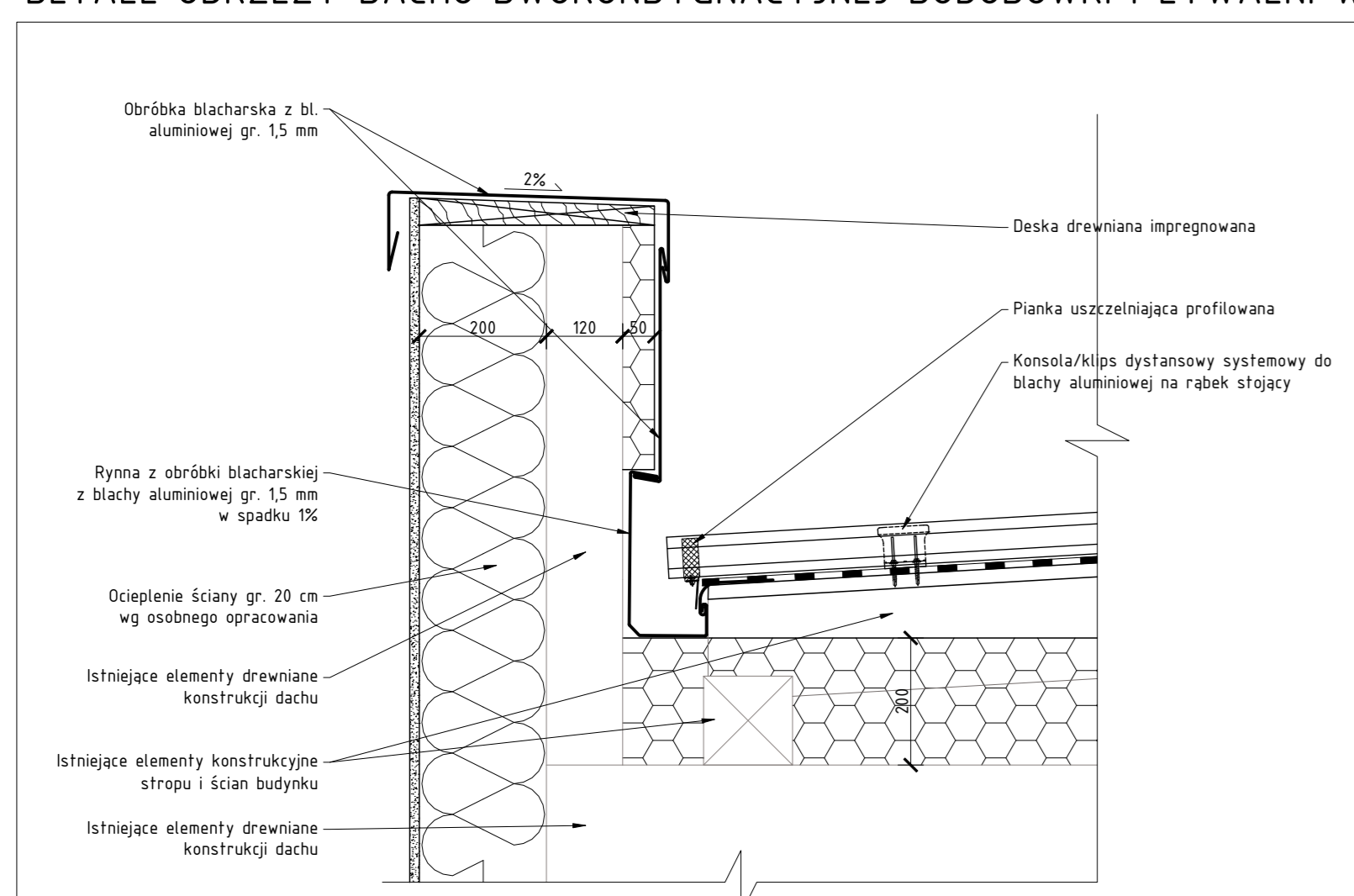


Detal okapu w osi O pływalni

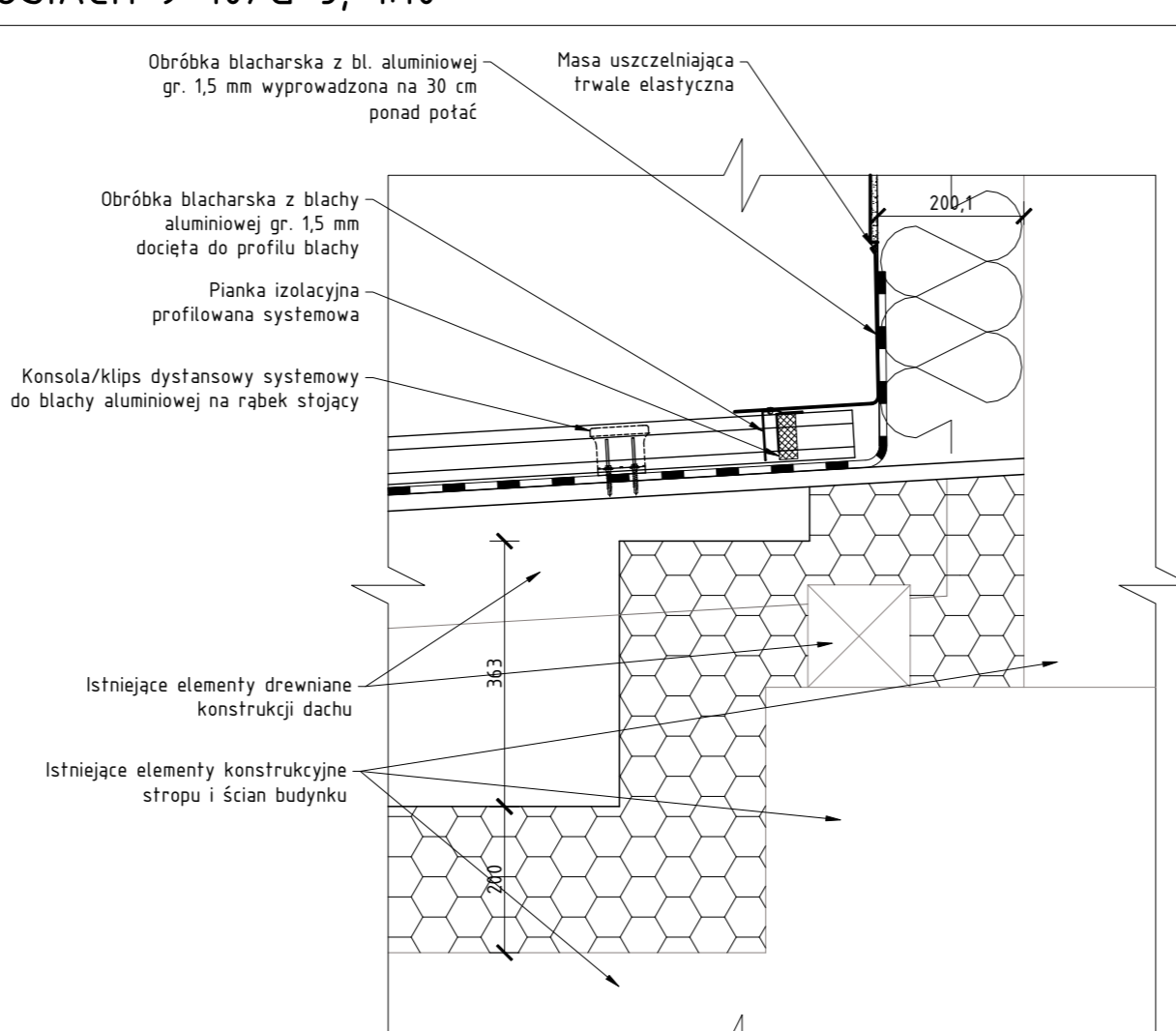
DETALE ŚLUSARKI OKIENNEJ, 1:5



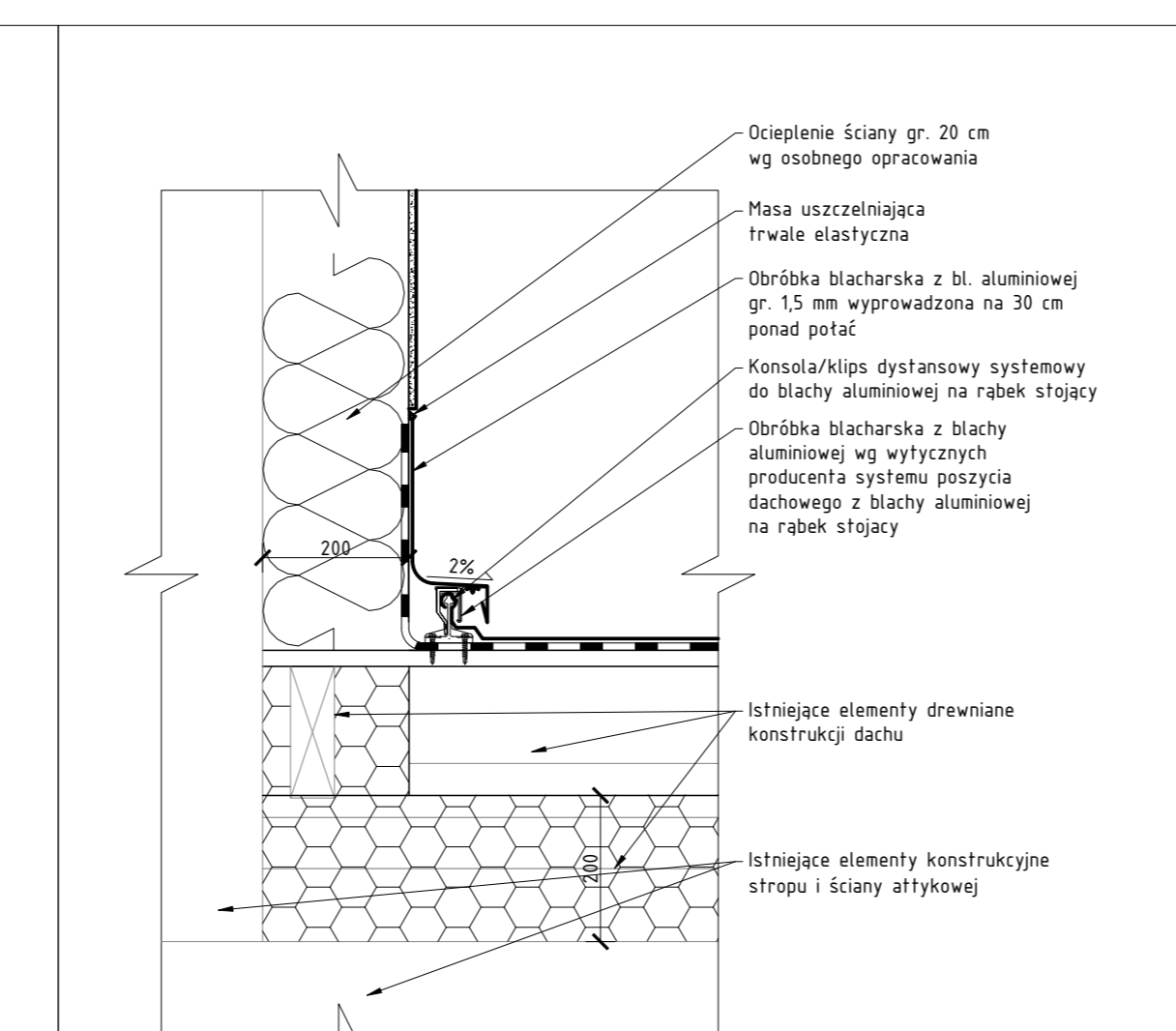
DETALE OBRZEŻY DACHU DWUKONDYGNACYJNEJ DOBUDÓWKI PŁYWALNI W OSIACH 9-10/G-J, 1:10



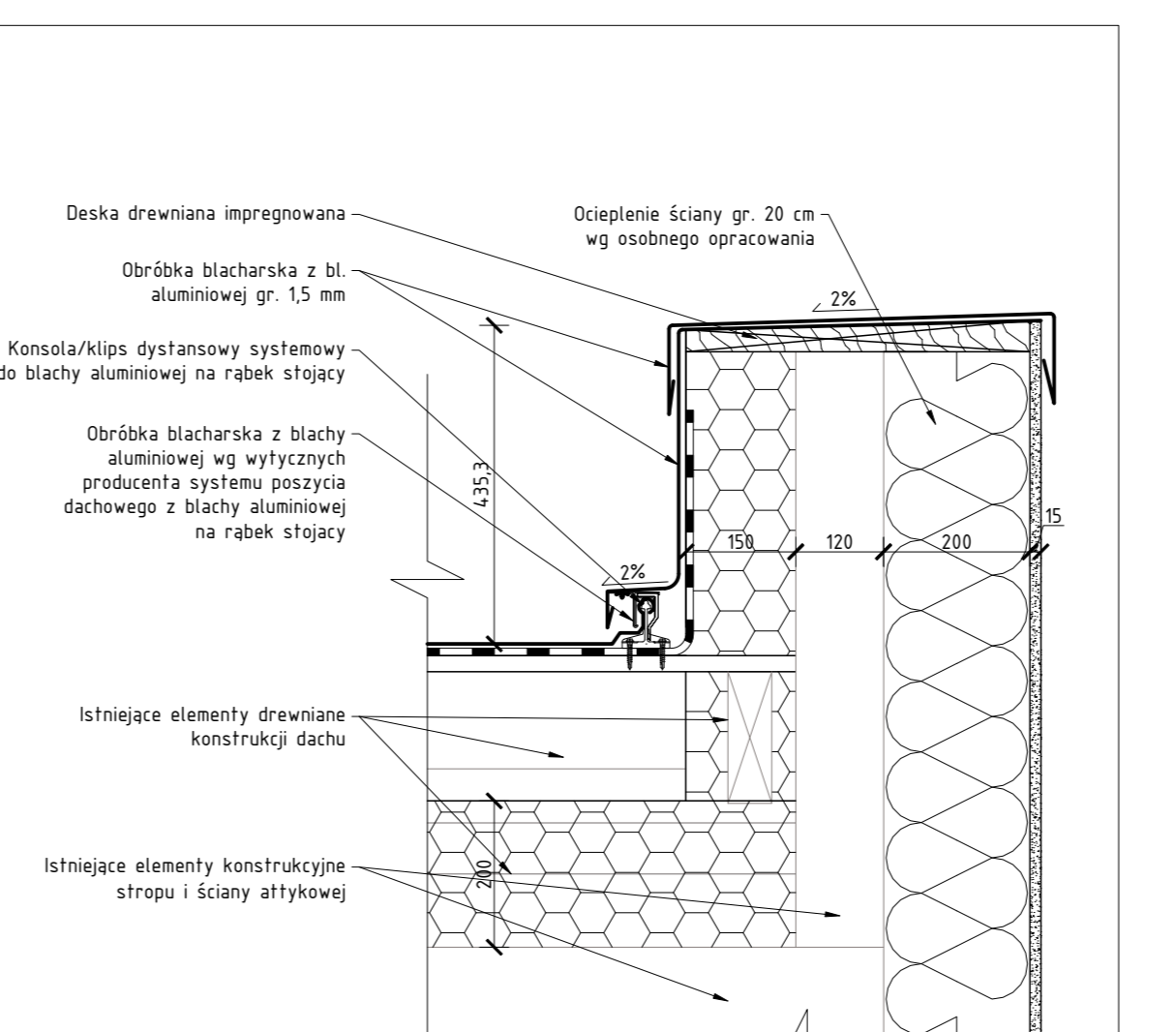
Detal ścianki atykowej przy dolnym końcu potaci dachowej



Detal styku szczytu potaci dachowej ze ścianą

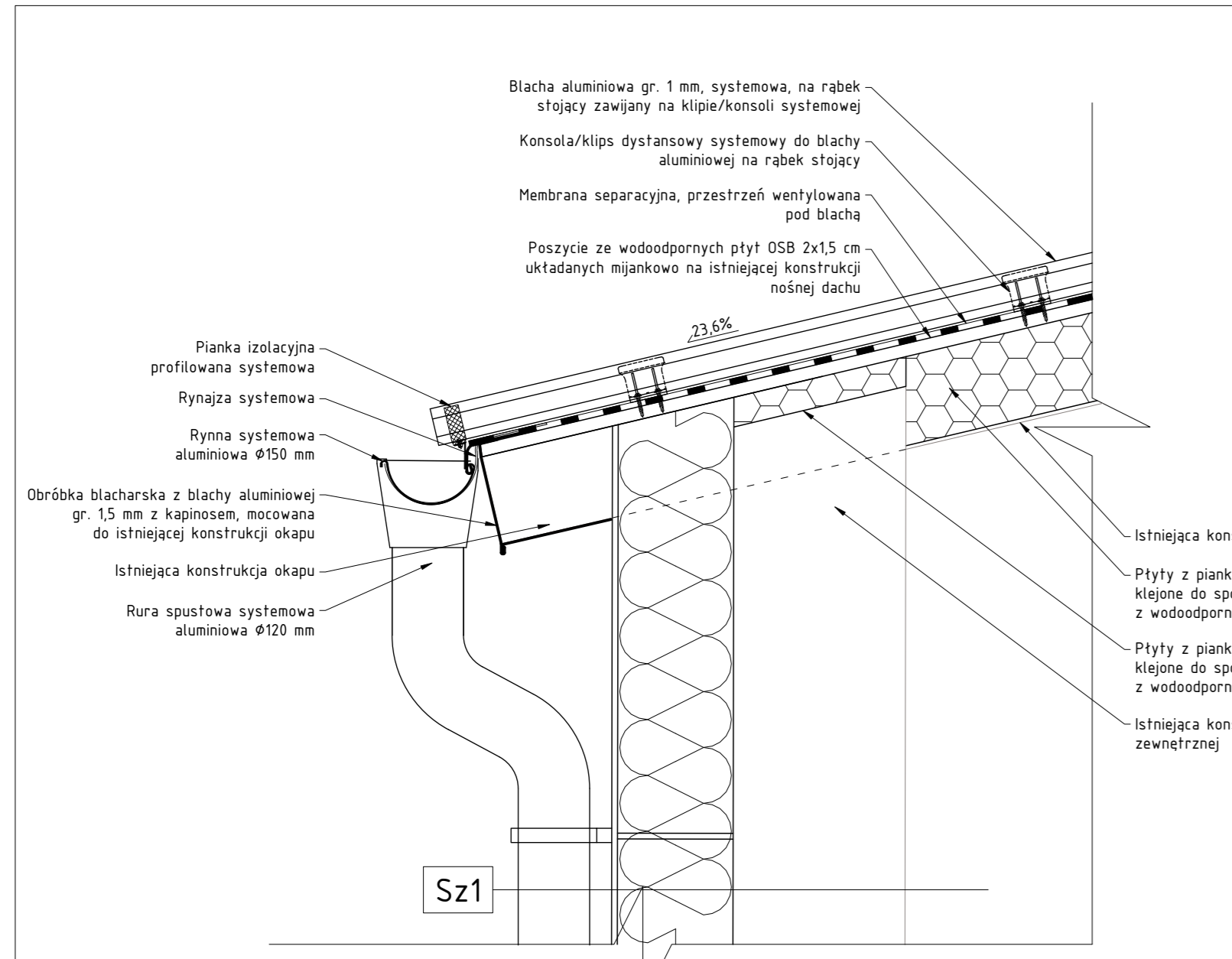


Detal styku bocznej krawędzi potaci ze ścianą

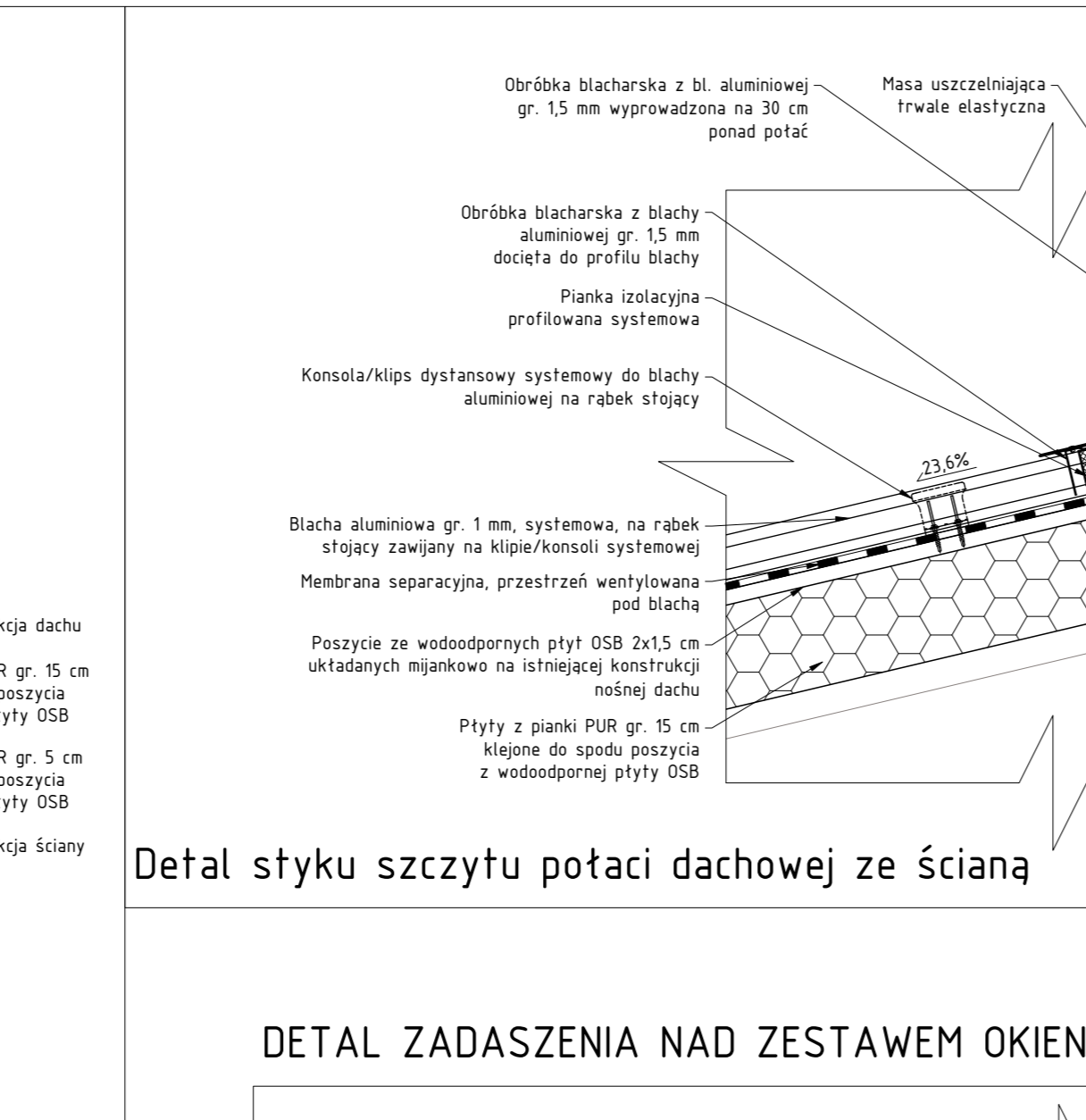


Detal bocznej krawędzi potaci przy ścianie atykowej

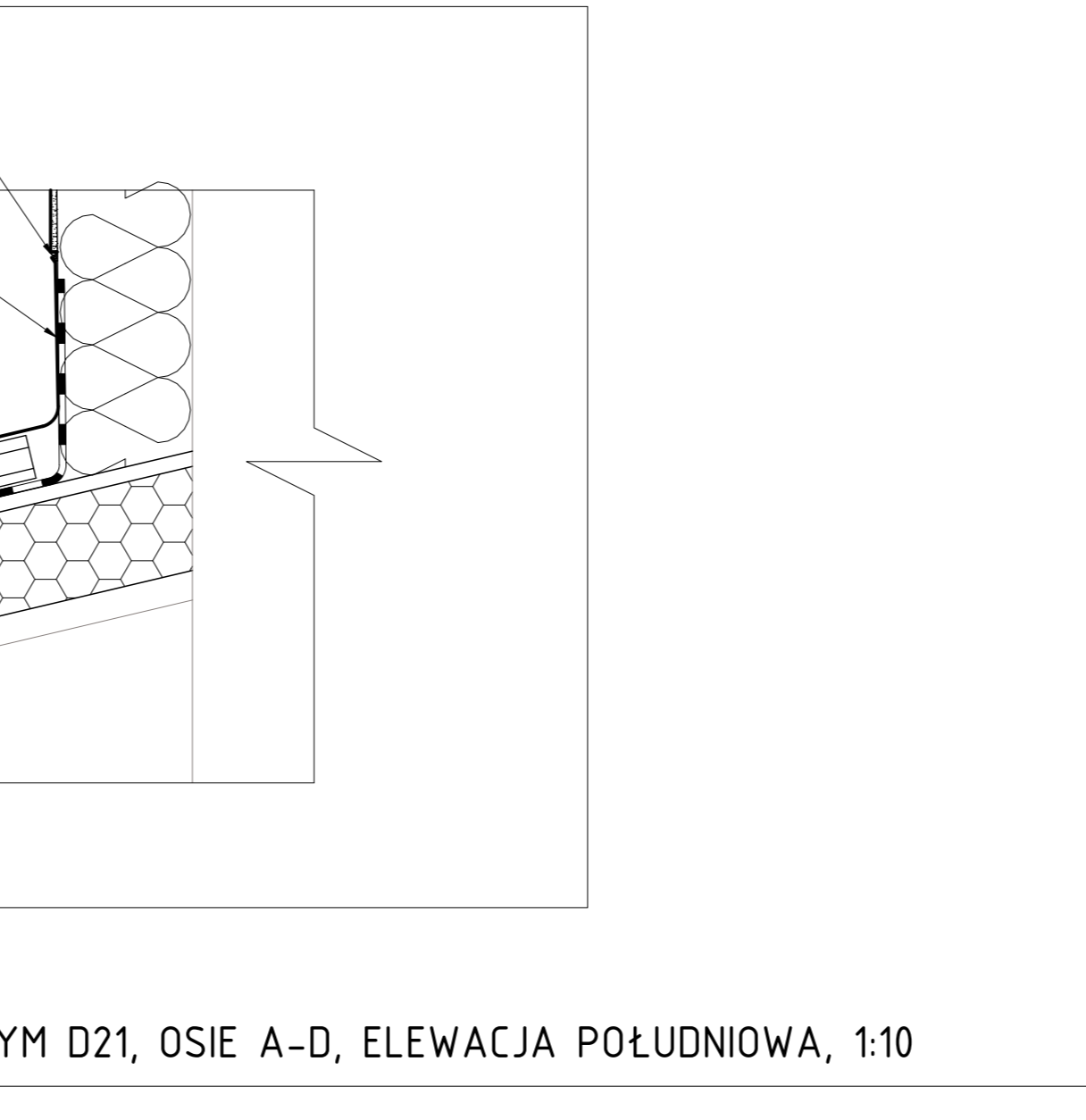
DETALE OBRZEŻY DACHU DOBUDÓWKI PŁYWALNI W OSIACH 13-14/A-D, 1:10



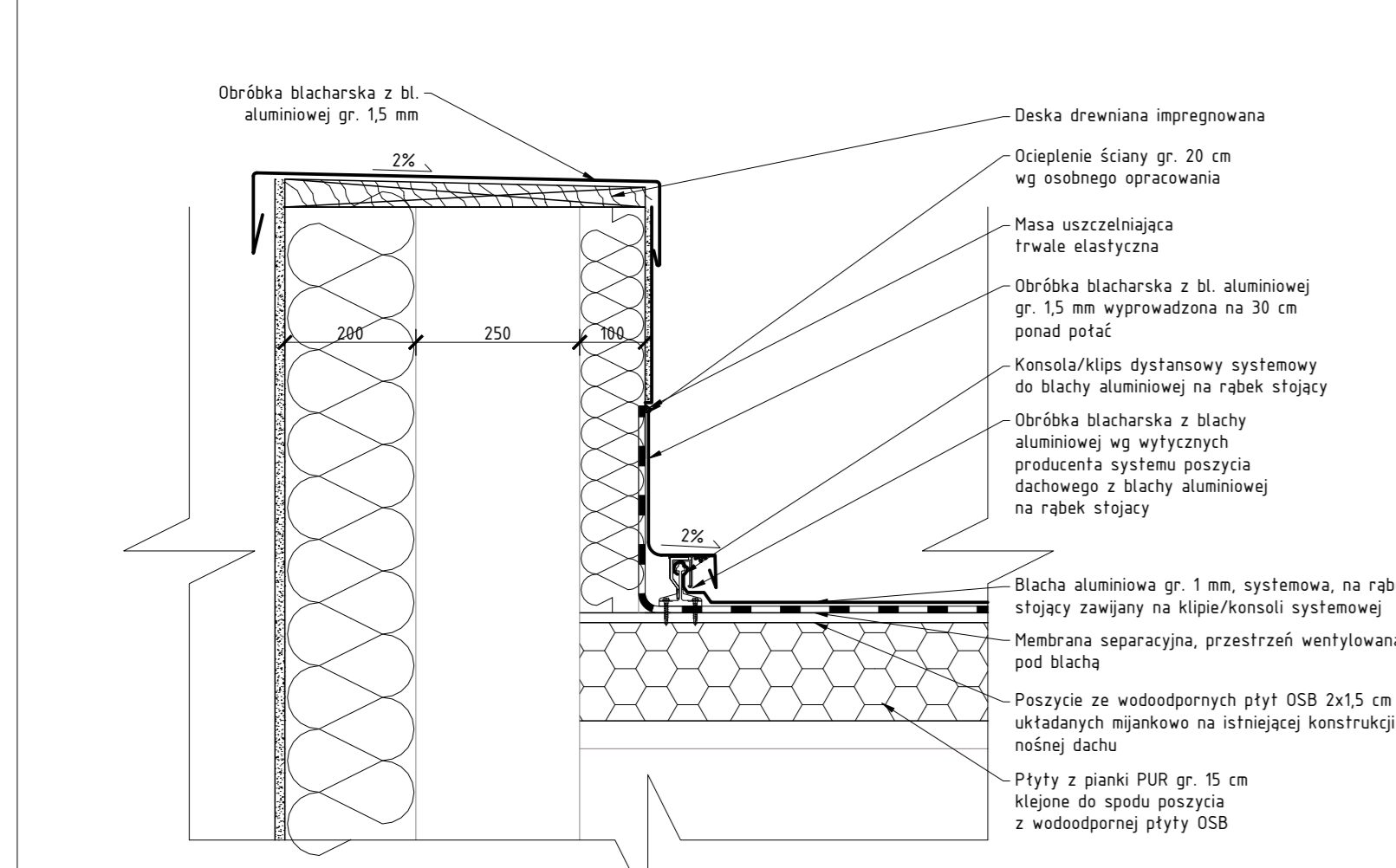
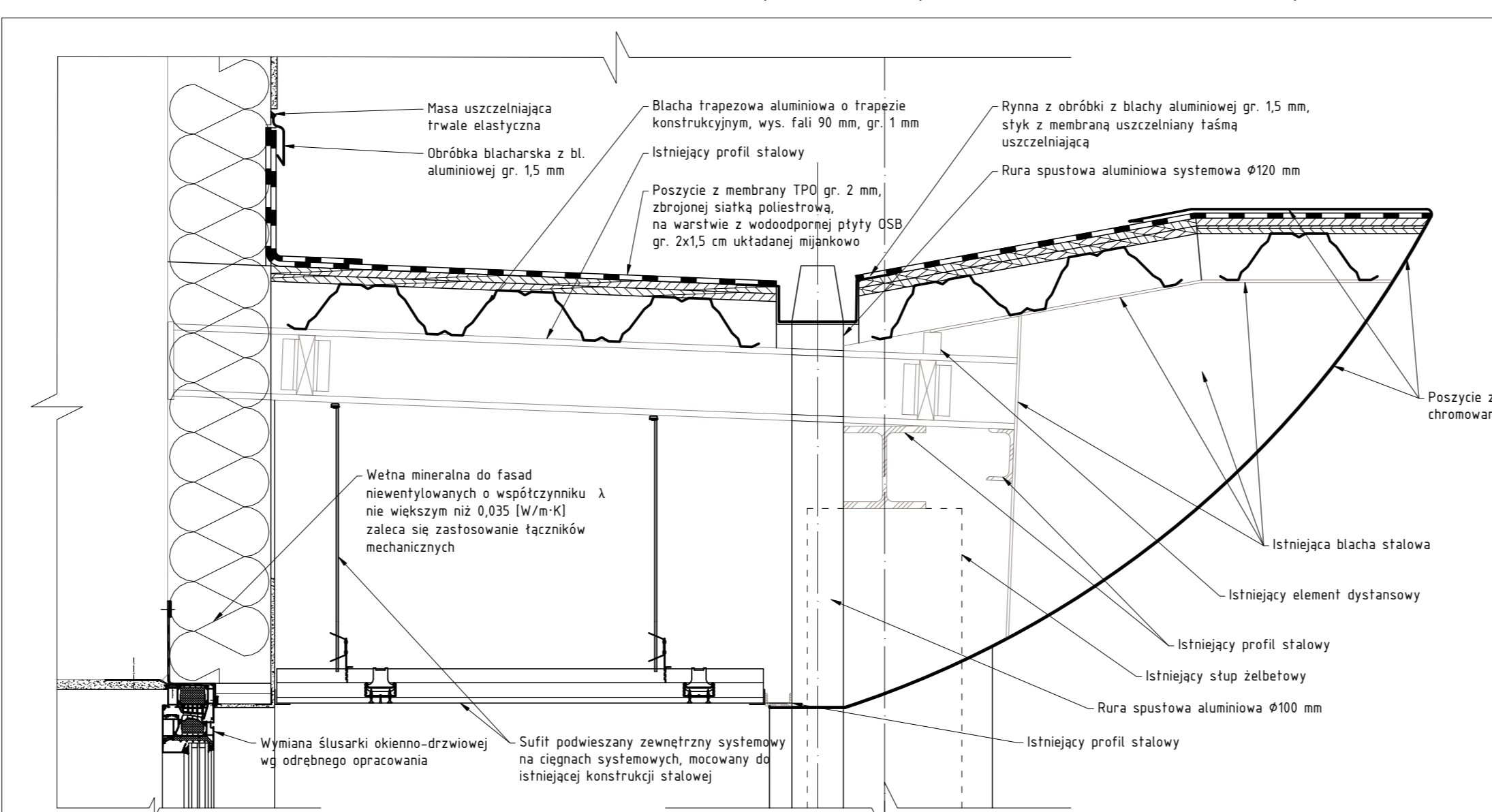
Detal okapu



Detal styku szczytu potaci dachowej ze ścianą

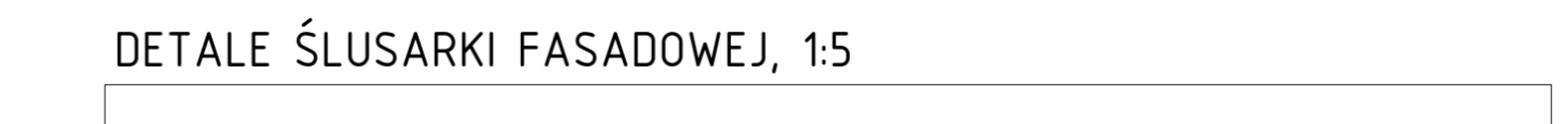
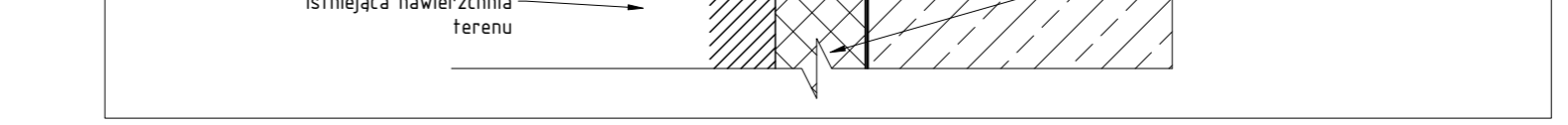


DETAL ZADASZENIA NAD ZESTAWEM OKIENNYM D21, OSIE A-D, ELEWACJA POŁUDNIOWA, 1:10

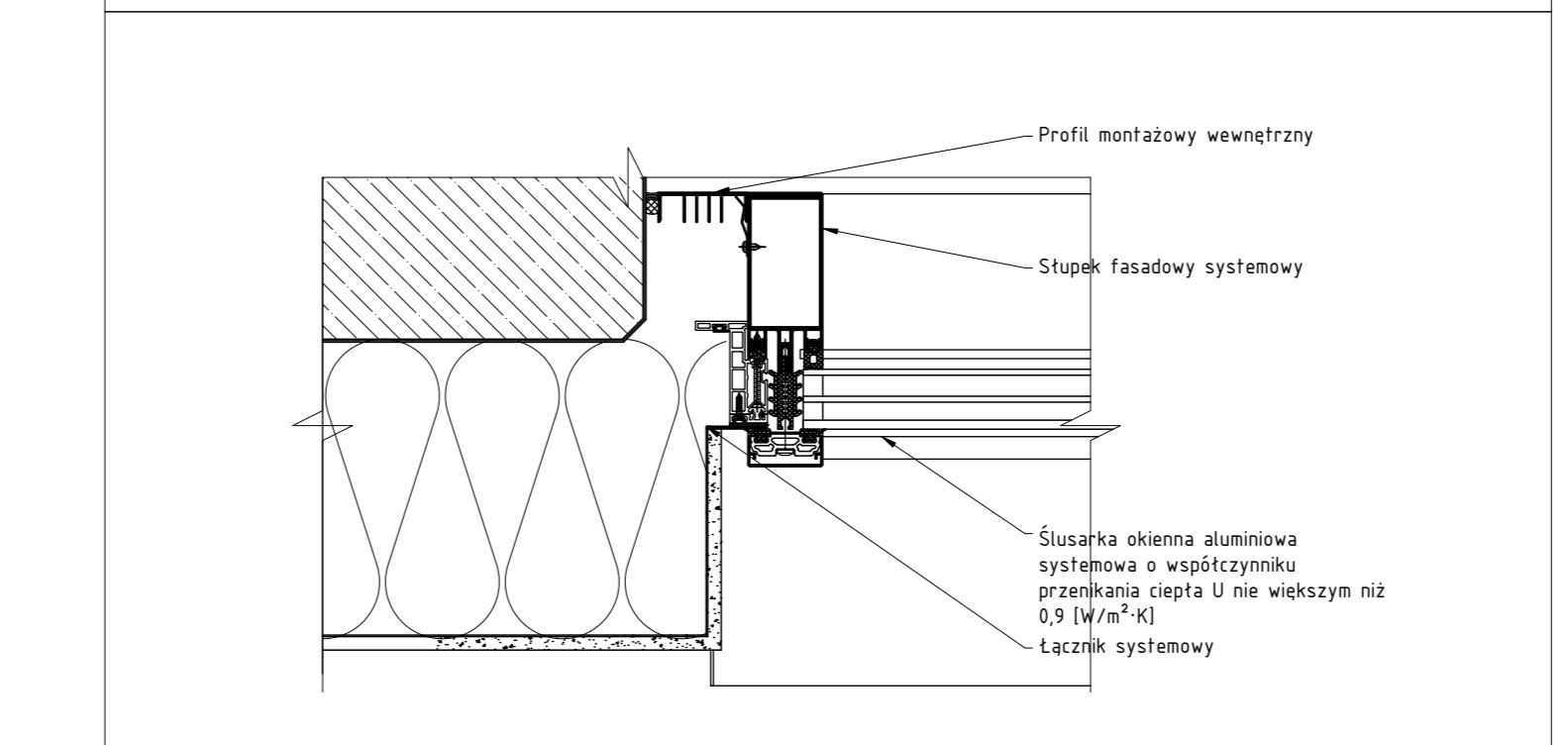
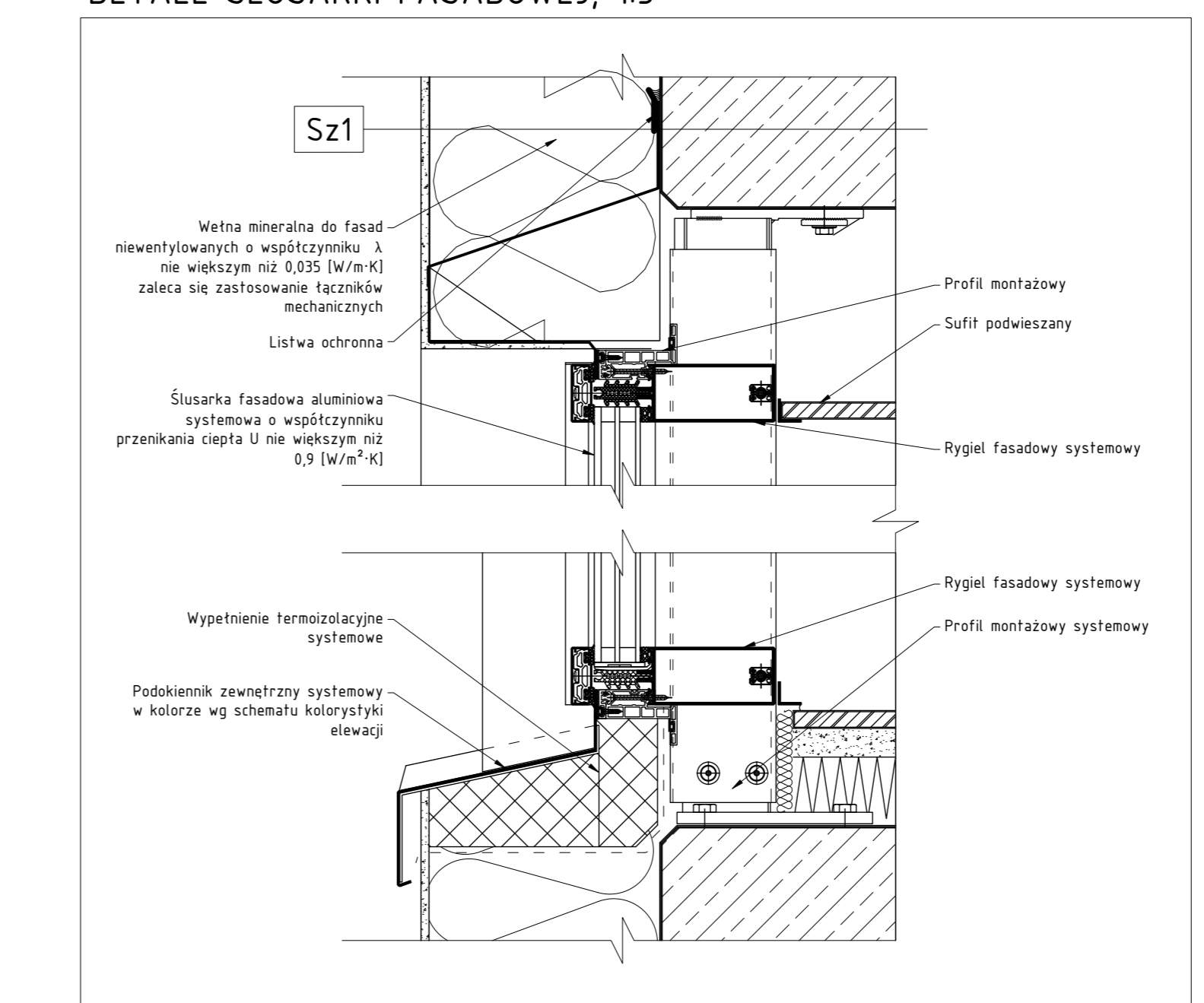


Detal bocznej krawędzi potaci przy ścianie atykowej

DETALE OCIEPLENIA COKOŁU, 1:5



DETALE ŚLUSARKI FASADOWEJ, 1:5



Sz1 Ściana zewnętrzna		
1	Tynk elastyczny cienkowarstwowy na siatce z tworzywa sztucznego	0,5
2	Włna mineralna elastyczna do fasad niewentylowanych, λ=0,035 W/m·K	20
3	Istniejąca ściana murwana - postak Porotherm 30 cm	30
4	Tynk gipsowy	1
Łączna grubość tynku		5,5
Współczynnik przenikania ciepła U [W/m²·K]		0,15

UWAGA: Rozwiązania przedstawione na niniejszym rysunku należy traktować jako przykładowe. Rozwiązania do ostatecznego wprowadzenia w budynek należy przyjąć po wyborze systemów ślusarki okiennej, okiennej i fasadowej oraz skonsultować je z producentem/productentami tych systemów.

UWAGA: Rozwiązania powiązania ścian zewnętrznych z okapami zawierają elementy przynależne do osobnego zamierzenia budowlanego, przewidzianego przebudowę pływalni polegającą na termomodernizacji jej dachu. Rysunki te przedstawiono celem ukazania układu warstw ociepleniowych i ich zakończeń względem okapów.

NUMER RYSUNKU		10.0.A	
IPG SP. Z O.O. STUDIO ARCHITEKTONICZNE 30-045 KRAKÓW, UL. KRÓLEWSKA 518			
Nazwa zamierzenia budowlanego	Termomodernizacja elewacji wraz z wymianą zewnętrznej ślusarki okiennej i drzwiowej obiektów hali sportowej, pływalni i łącznika w kompleksie Mierum		
Investor	Gmina Miasto Kotobrzeg, ul. Ratuszowa 13, 78-100 Kotobrzeg działająca przy pomocy Miejskiego Ośrodka Sportu i Rekreacji z siedzibą w Kotobrzegu (78-100), przy ul. Łopuskiego 38		
Adres zamierzenia budowlanego	III Łopuskiego 36 i 38, 78-100 Kotobrzeg		
Branża	ARCHITEKTURA		
Opracowane	PROJEKT TECHNICZNY		
Projektanci	dr inż. arch. Janusz Barnas, RP-Upr./751/91		
Sprawdzający	dr hab. inż. arch. Krzysztof Barnas, MPD/A/037/2014		
Opacowali	dr hab. inż. arch. Bogusław Podhalski, UAN-Upr./233/90		
Nazwa rysunku		DETALE	Skala 1:5, 1:10
Numer rysunku			Data 09.2023

UWAGA! Projekt objęty prawami autorskimi Koplowania, wprowadzanie zmian oraz wykorzystywanie bez zgody autorów zabronione pod rygorem sankcji cywilnych i karnych © IPG sp. z o.o.