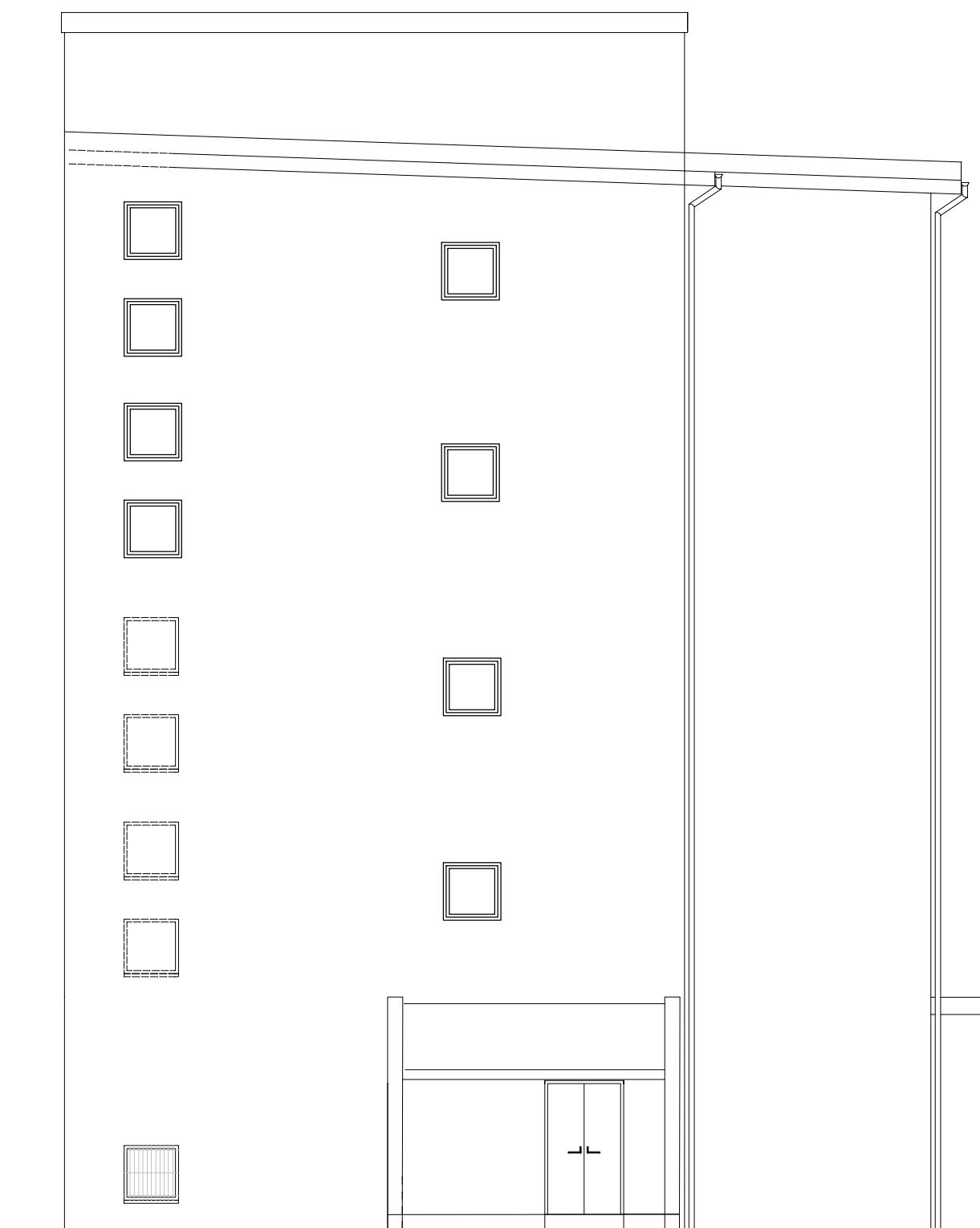


ELEWACJA POŁUDNIOWA



ELEWACJA WSCHODNIA

ZAŁĄCZNIK NR 1 DO PROGRAMU FUNKCJONALNO - UŻYTKOWEGO

vizprojekt KORCZYŃSKA	PRACOWNIA ARCHITEKTONICZNA VIZ-PROJEKT 43-100 TYCHY NIP: 631-157-66-62 tel. 032-7805225	JOANNA KORCZYŃSKA UL. WIENIAWSKIEGO 36/8 REGON: 276851741 tel kom. 0604460028	OPRACOWANIE:	PRACOWNIA AUTORSKA ARCHITEKTONICZNA KRZYSZTOF KULIG UL. WYBIKOWEGO 55 40-746 KATOWICE
	TEMAT	PROGRAM FUNKCJONALNO - UŻYTKOWY PRZEBUDOWY CZĘŚCI BUDYNKU ZAKĄZNEGO CELEM ROZWOJU OPIEKI DŁUGOTERMINOWEJ WRAZ Z TERMOMODERNIZACJĄ CAŁEGO BUDYNKU W WOJEWÓDZKIM SZPITALU SPECJALISTYCZNYM MEGREZ SP. Z O.O.		mgr inż.arch. Krzysztof KULIG inż. Rafał KISZKA
	ADRES	43-100 TYCHY, UL. EDUKACJI 102 DZ. NR 2647/42 OBRĘB: 0006 PĄPROCANY JEDNOSTKA EWIDENCYJNA: 2407701_1 TYCHY	OPRACOWANIE:	mgr inż.arch. Joanna KORCZYŃSKA
	TEMAT RYSUNKU INWESTOR	INWENTARYZACJA STANU ISTNIEJĄCEGO ELEWACJA POŁUDNIOWA, WSCHODNIA 43-100 TYCHY, UL. EDUKACJI 102		mgr. inż. arch. Monika GRABOWSKA
FAZA/BRANŻA ARCHITEKTURA	DATA LISTOPAD2024	SKALA 1:100	NR PROJ. A-2024/11/20	NR RYS. A110

PROJEKT JEST WŁASNOŚCIĄ FIRMY VIZ-PROJEKT I OBIEKT JEST PRAWEM AUTORSKIM. ROZPOWISZCZANIE I KOPLOWANIE DOZWOŁONE JEDYNE ZA ZGODĄ WŁAŚCICIELA PRAW.