



Załącznik nr 2.3.1. –
charakterystyka leśnictwa
w zakresie pozyskania
Nadleśnictwo Gromnik
Leśnictwo Bieśnik
Stan na 24-10-2024

Skala 1:43213
0 0.5 1 km

- uprz., negat.,
klęsk., sanit.

inne uprz.

V

IV

III

II

I

CSS

TPP/TPN

TWP/TWN

CP-P

Droga
publiczna

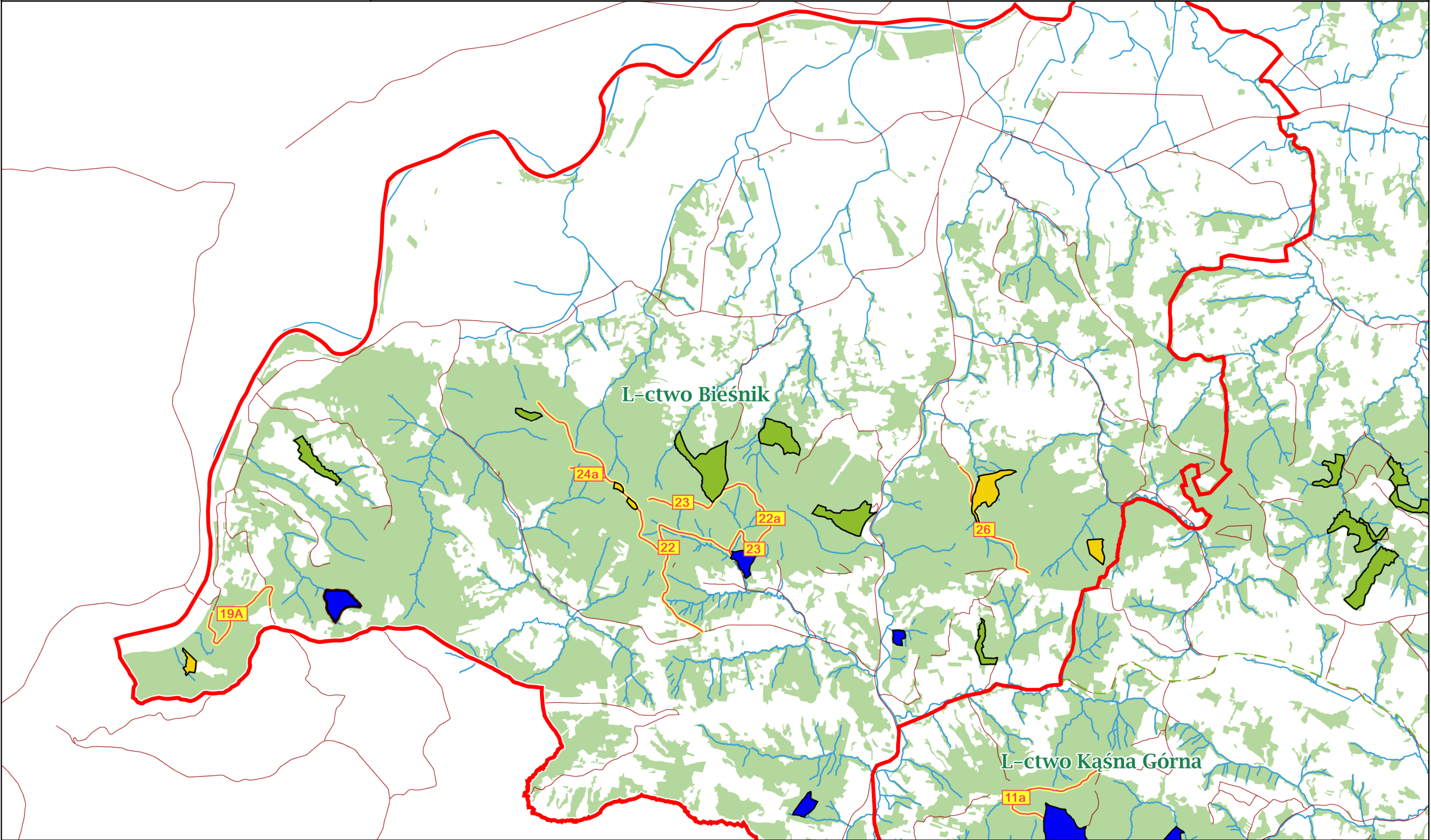
Droga ppoż.

Oddziały

Leśnictwa

Leśnictwo
Bieśnik

Nadleśnictwa



Charakterystyka leśnictwa w zakresie pozyskania drewna

Leśnictwo Bieśnik

Udział (m3) drewna iglastego [%]	54	%
Udział (m3) drewna optymalnego do pozyskania w technologii maszynowej [%]	0,0	%
Udział (m3) rębni pierwszych w cięciach rębnych ogółem [%]	0,0	%
Udział (m3) drewna pozyskiwanego z pozycji ze współczynnikiem > 1 [%]	0,0	%
Udział (m3) drewna zerwanego ze współczynnikiem > 1 [%]	0,0	%
Udział (m3) drewna kłodowanego (WK) iglastego w drewnie W iglastym [%]	18	%
Udział (m3) S2 krótkiego (poniżej 1,5 mb) w S2 [%]	27	%