

KOLORYSTYKA

- A

DACH - blachodachówka, (istniejący - bez zmian)
- B

OBRÓBKİ BLACHARSKIE - kolor szary
- C

RYNNY I RURY SPUSTOWE - kolor zbliżony do koloru dachu (wg odrębnego opracowania)
- D

KOMIN - istniejąca cegła klinkierowa (istniejący - bez zmian)
- E

ELEWACJA - szalówka drewniana, układ poziomy, kolor naturalny dąb
- F

ELEWACJA - szalówka drewniana, układ pionowy, kolor naturalny dąb
- G

DESKA PODOKIENNA - drewniana, w kolorze stolarki okiennej
- H

OPASKA OKIENNA - drewniana, kolor biały
- I

DESKA COKŁOWA - drewniana, w kolorze szalówki
- J

COKÓŁ - okładzina kamienna, kształt nieregularny, łupek lub piaskowiec
- K

COKÓŁ - tynk żywiczny, kolor zbliżony do kamienia elewac.
- L

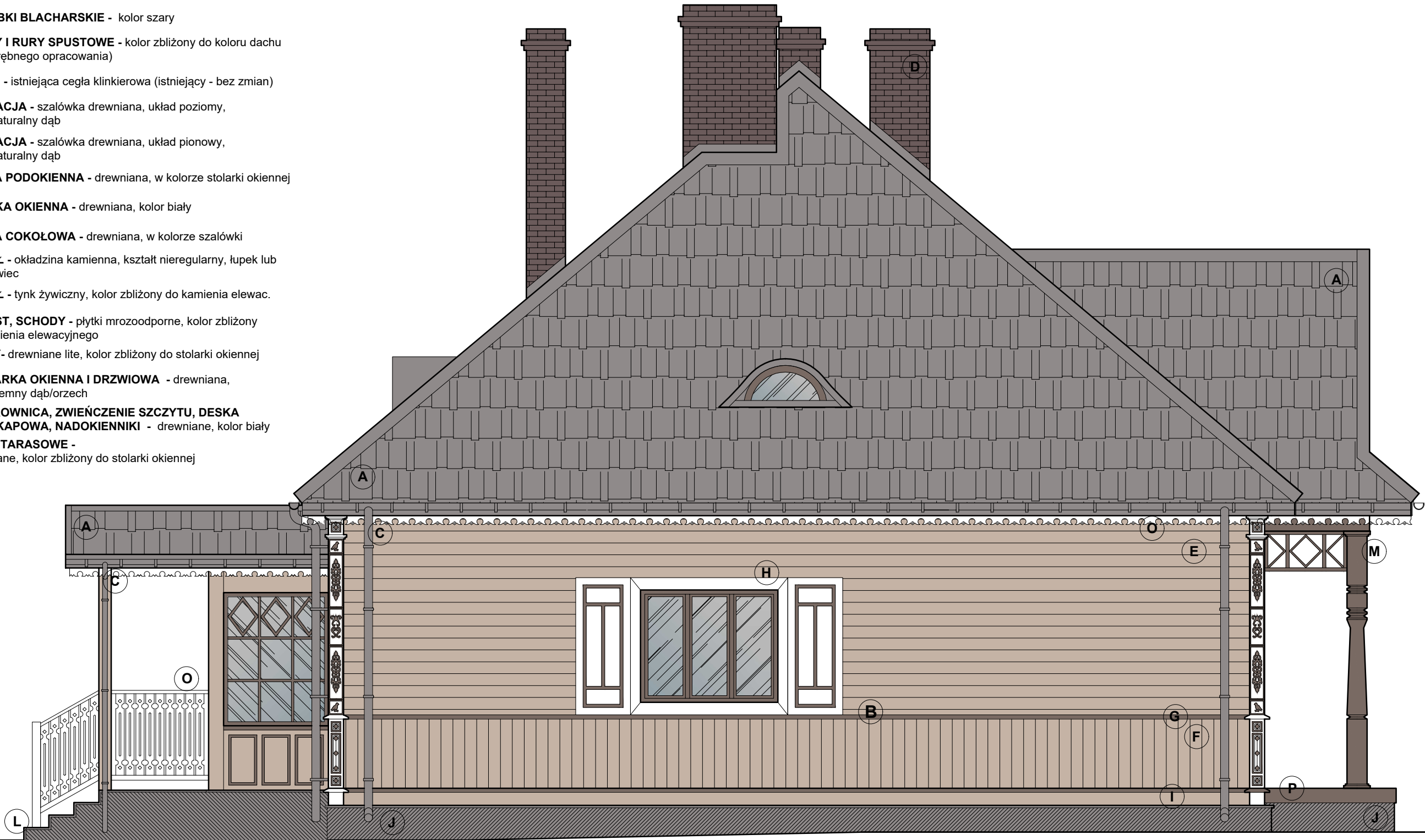
PODEST, SCHODY - płytki mrozoodporne, kolor zbliżony do kamienia elewacyjnego
- M

SŁUPY- drewniane lite, kolor zbliżony do stolarki okiennej
- N

STOLARKA OKIENNA I DRZWIOWA - drewniana, kolor ciemny dąb/orzech
- O

WIATROWNICA, ZWIĘCZENIE SZCZYTU, DESKA PODOKAPOWA, NADOKIENNIKI - drewniane, kolor biały
- P

DESKI TARASOWE - drewniane, kolor zbliżony do stolarki okiennej



UWAGI OGÓLNE

- Wykonawca przed przystąpieniem do robót zobowiązany jest do zapoznania się ze wszystkimi dokumentami branżowymi i budowlanymi.
 - Wszystkie wymiary podane są w centymetrach.
 - Nie mierzyć bezpośrednio z rysunku.
 - Obowiązkiem wykonawcy jest sprawdzenie wymiarów w naturze.
 - W wypadku stwierdzenia jakiegokolwiek zmiany lub różnicy zauważonej między projektem, a stanem faktycznym wykonawca zobowiązany jest przekazać tę informację do biura projektowego.
 - Roboty budowlano - instalacyjne muszą być prowadzone z równoległą bieżącą koordynacją międzybranżową.
 - Wymiary wszystkich podanych na rzutach i przekrojach elementów konstrukcyjnych weryfikować z projektem konstrukcyjnym

- W sprawach nie określonych dokumentacją obowiązującą :
 - prawo budowlane
 - warunki techniczne, jakim powinny odpowiadać budynki oraz ich użytkowanie
 - warunki techniczne wykonania i odbioru robót budowlano - montażowych (wg Ministra Budownictwa i Instytutu techniki Budowlanej)
 - normy Polskiego Komitetu Normalizacyjnego (P.K.N.)
 - instrukcje, wytyczne, dopuszczenia, atesty Instytutu Techniki Budowlanej,
 - instrukcje, wytyczne i warunki techniczne producentów i dostawców materiałów budowlano - instalacyjnych
 - przepisy techniczne instytucji kontrolujących jakość materiałów i wykonywania robót.
- * Projekt chroniony prawem autorskim.

* Projekty branżowe (konstrukcja, instalacje sanitarne, instalacje elektryczne - poza zakresem opracowania

Wszystkie materiały budowlane wymagają zatwierdzenia przez Zamawiającego oraz Inspektora nadzoru

ELEWACJA PÓŁNOCNA - AKTUALIZACJA

<div>PRACOWNIA PROJEKTOWA Olga Hajduczenia</div> <div>tel.: +48 696953177 olgahajduczenia@gmailcom</div>	Investor: <div>NADLEŚCNICTWO WALIŁY Waliby Stacja, ul. Białostocka 3, 16-040 Gródek</div>	rysunek: <div>ELEWACJA PÓŁNOCNA - AKTUALIZACJA</div>			
	lokalizacja: <div>dz. nr 1142/19 obręb ewid.: 0008 Gródek , jedn. ewid.: 200204_2 Gródek</div>	Architektura: <div>mgr inż. arch. Olga Hajduczenia</div>	nr upr. 11/PDOKK/2024		
nazwa: <div>TERMOMODERNIZACJA BUDYNKU BIUROWEGO PRZY ul. BIAŁOSTOCKIEJ 5</div>	Opracowanie chronione prawem autorskim (zgodnie z Ustawą z dnia 4 lutego 1994r. o prawie autorskim i prawach pokrewnych z późn. zmianami).		data: <div>23.10.2024r.</div>	skala: <div>1:50</div>	nr rysunku: <div>A07</div>

skala 1:50