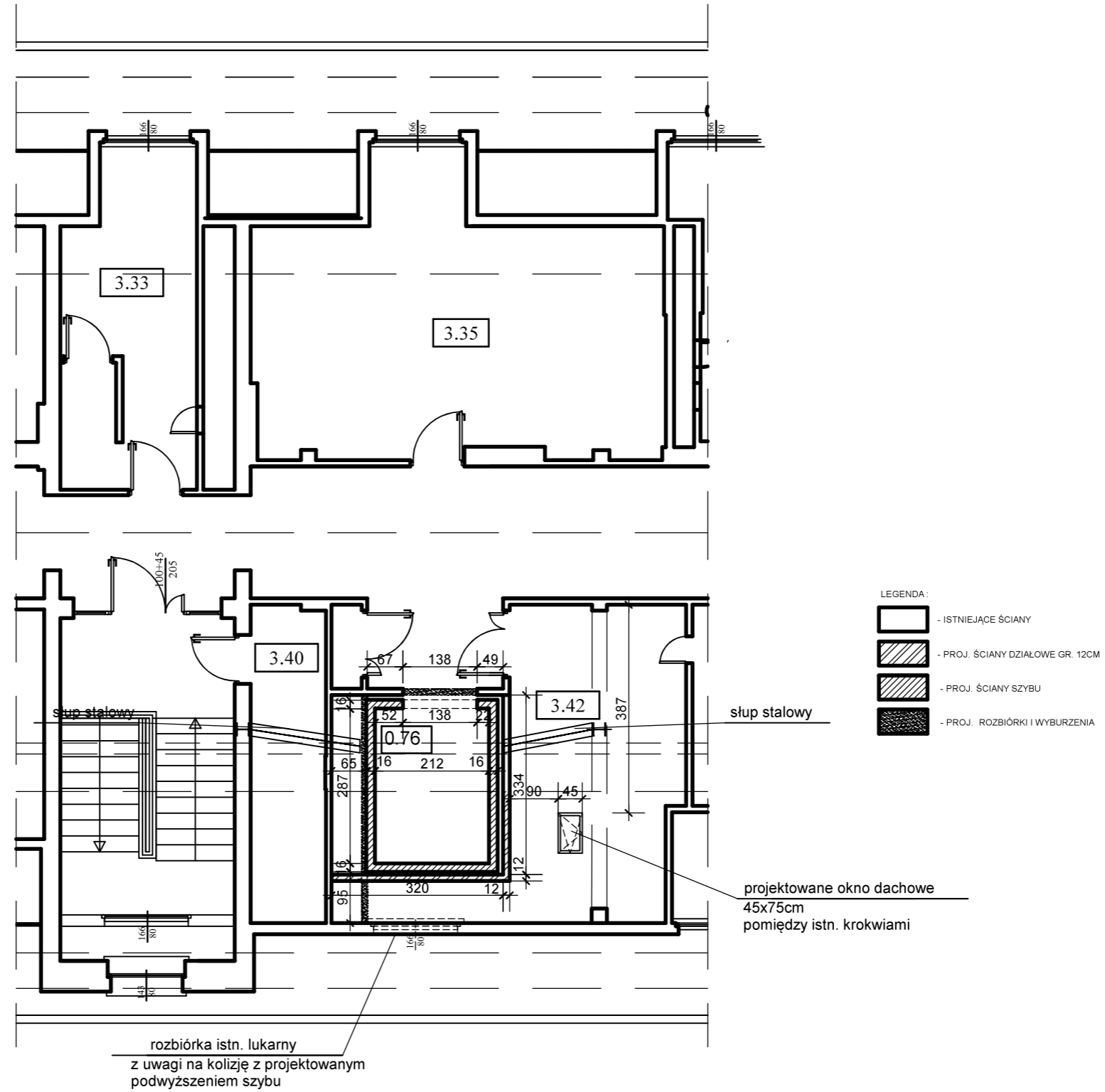


RZUT III PIĘTRA

skala 1:100
część objęta przebudową



UWAGA:

Ze względu na brak możliwości dokładnej inwentaryzacji istniejącego szybu windy (kabina windy wewnątrz) wymiary i usytuowanie szybu podano w przybliżeniu. Podczas wykonywania robót należy sugerować się przede wszystkim usytuowaniem istn. szybu, a projektowane ściany działowe oddylać o min. 2-3cm. Otwór drzwiowy wykonać w oparciu o rysunki techniczne producenta windy przeznaczonej do montażu.

PRACOWNIA PROJEKTOWA
mgr inż. arch. Ewa Ostapińska
siedziba: UL. ZMORSKIEGO 29, 58-100 ŚWIDNICA
biuro: UL. BOCZNA 6/01, 58-100 ŚWIDNICA
TEL. 608 053 071, ewaostapińska@op.pl

projektował:
mgr inż. Natalia Kisiel
nr upr. DOŚ/0004/PBkt/16;
DOŚ/80/0349/16

tytuł
rzut III piętra
część obj. przebudową
faza
projekt techniczny

obiekt: BUDYNEK UŻYTECZNOŚCI PUBLICZNEJ
adres: UL. ARMITI KRAJOWEJ 23, 58-150 STRZEGOM, OBRĘB 0003, DZ.NR 768
inwestor: GMINA STRZEGOM UL. RYNEK 38, 58-150 STRZEGOM
data: 14.12.2023
skala: 1:100
rys nr
1a-AB