

Opis Przedmiotu Zamówienia

Nazwa zadania inwestycyjnego:

**Roboty budowlane polegające na modernizacji istniejącej estakady prowadzącej do SOR
usytuowanej na ul. Pomorskiej 251, dz. 403/2, obręb W-14,
w ramach Budowy Drugiego etapu Centrum Kliniczno-Dydaktycznego Uniwersytetu
Medycznego w Łodzi wraz z Akademickim Ośrodkiem Onkologicznym.**

Adres obiektu :

ul. Pomorska 251, dz. 403/2, obręb W-14

Zamawiający:

UNIWERSYTET MEDYCZNY W ŁODZI, Al. Kościuszki 4, 90-419 Łódź

REGON: 473073308 NIP: 725-18-43-739

Tel: 42 272-59-40; Fax: 42 272-59-48 www.umed.pl

podpis autora opracowania:

Data opracowania; Marzec 2025r.

KODY Wspólnego Słownika Zamówień CPV:

71-00-00-00-0 - Usługi architektoniczne i podobne

71-32-00-00-7 - Usługi inżynierskie w zakresie projektowania

45-20-00-00-9 - Roboty w zakresie wznoszenia kompletnych obiektów budowlanych

lub ich części oraz roboty w zakresie inżynierii wodnej i lądowej

Dokumenty odniesienia dla robót budowlanych:

Opis do kosztorysu prac odnosi się do następujących aktów prawnych:

Rozporządzenia Ministra Infrastruktury z dnia 2 września 2004 w sprawie szczegółowego zakresu i formy dokumentacji projektowej, specyfikacji technicznych wykonania i odbioru robót budowlanych oraz programu funkcjonalno - użytkowego (dz.U.2004 Nr 202 poz. 2072 z późniejszymi zmianami);

Warunków technicznych, jakim powinny odpowiadać budynki i ich usytuowanie; (Dz.U. 2015 poz. 1422 z późniejszymi zmianami);

Warunków technicznych, jakim powinny odpowiadać drogi publiczne i ich usytuowanie (Dz.U. 2016 poz. 124 z późniejszymi zmianami);

Ustawy Prawo Budowlane z 4 lipca 1994 (Dz.U. 2016 poz. 290 z późniejszymi zmianami);

Innych przepisów szczególnych zasad wiedzy technicznej, norm polskich i europejskich związanych z procesem budowlanym w szczególności przepisów przywołanych w ustawie Prawo Budowlane i Warunkach Technicznych;

Wizji lokalnej z dnia 16.01.2024

Ileokroć niniejszym opracowaniu jest mowa o:

- Obiekcie budowlanym - należy przez to rozumieć:
 - a) budynek wraz z instalacjami i urządzeniami technicznymi,
 - b) **budowlę stanowiącą całość techniczno-użytkową wraz z instalacjami i urządzeniami,**
 - c) c) obiekt małej architektury.
- Budynku - należy przez to rozumieć taki obiekt budowlany, który jest trwale związany z gruntem, wydzielony z przestrzeni za pomocą przegród budowlanych oraz posiada fundamenty i dach.
- Budowa - należy przez to rozumieć wykonanie obiektu budowlanego w określonym miejscu, a także odbudowę, rozbudowę, nadbudowę obiektu budowlanego.
- Robotach budowlanych - należy przez to rozumieć budowę, a także prace polegające na przebudowie, montażu, remoncie lub rozbiórce obiektu budowlanego.
- Urządzeniach budowlanych - należy przez to rozumieć urządzenia techniczne związane z obiektem budowlanym zapewniające możliwość użytkowania obiektu zgodnie z jego przeznaczeniem, jak przyłącza i urządzenia instalacyjne
- Terenie budowy - należy przez to rozumieć przestrzeń, w której prowadzone są roboty

budowlane

wraz

z przestrzenią zajmowaną przez urządzenia zaplecza budowy.

- Pozwoleniu na budowę - należy przez to rozumieć decyzję administracyjną zezwalającą na rozpoczęcie i prowadzenie budowy lub wykonanie robót budowlanych innych niż budowa obiektu budowlanego.
- Dokumentacji powykonawczej - należy przez to rozumieć dokumentację budowy z naniesionymi zmianami dokonanymi w toku wykonywania robót oraz geodezyjnymi pomiarami powykonawczymi.
- Aprobacie technicznej - należy przez to rozumieć pozytywną ocenę techniczną wyrobu, stwierdzającą jego przydatność do stosowania w budownictwie.
- Wyrobie budowlanym - należy przez to rozumieć wyrób w rozumieniu przepisów o ocenie zgodności, wytworzony w celu wbudowania, wmontowania, zainstalowania lub zastosowania w sposób trwały w obiekcie budowlanym, wprowadzony do obrotu, jako wyrób pojedynczy lub jako zestaw wyrobów do stosowania we wzajemnym połączeniu stanowiącym integralną całość użytkową.
- Materiałach - należy przez to rozumieć wszelkie materiały naturalne i wytwarzane jak również różne tworzywa i wyroby niezbędne do wykonania robót, zgodnie z dokumentacją projektową i specyfikacją techniczną zaakceptowane przez Inspektora nadzoru.
- Odpowiedniej zgodności - należy przez to rozumieć zgodność wykonanych robót z dopuszczalnymi tolerancjami, a jeśli granice tolerancji nie zostały określone - przeciętnymi tolerancjami przyjmowanymi zwyczajowo dla danego rodzaju robót budowlanych.
- Polecenie Inspektora nadzoru - należy przez to rozumieć wszelkie polecenia przekazane Wykonawcy przez Inspektora nadzoru w formie pisemnej dotyczące sposobu realizacji robót lub innych spraw związanych z wykonywaniem robót budowlanych.
- Przedmiarze robót - należy przez to rozumieć zestawienie przewidzianych do wykonania robót według technologicznej kolejności ich wykonania wraz z obliczeniem i podaniem ilości robót w ustalonych jednostkach przedmiarowych.
- Specyfikacja Techniczna Wykonania i Odbioru Robót - STWiOR - zbiór wymagań technicznych związanych z realizacją inwestycji, kontrolą i odbiorem robót.
- Ustaleniach technicznych - należy przez to rozumieć ustalenia podane w normach, aprobatkach technicznych i specyfikacjach technicznych.

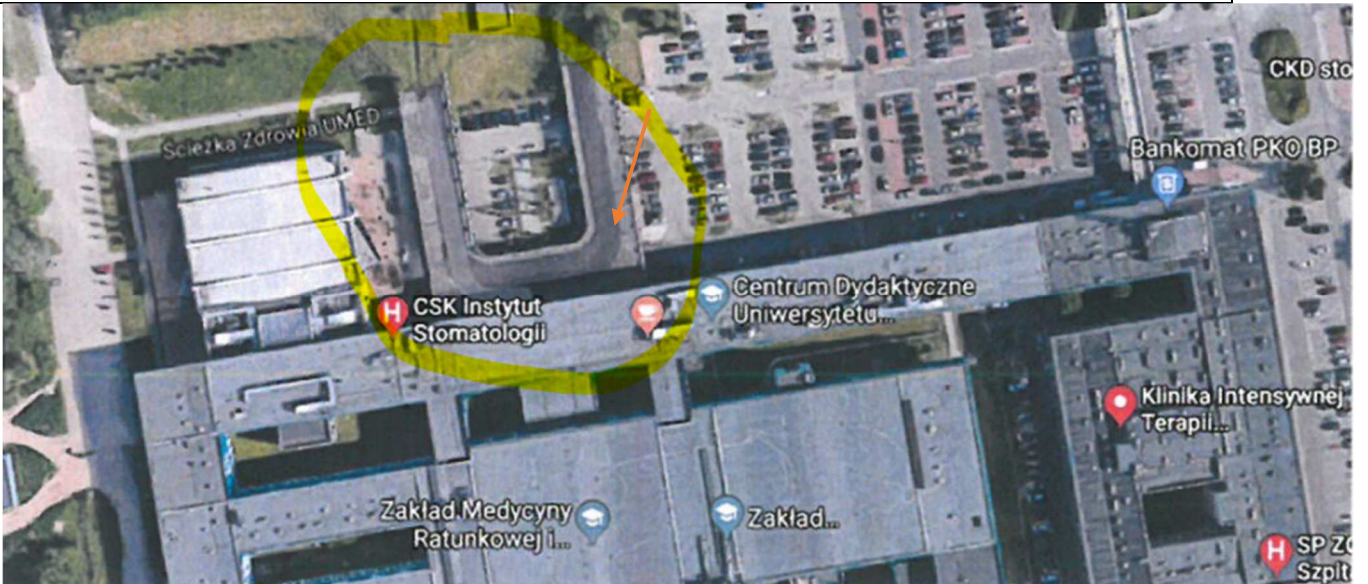
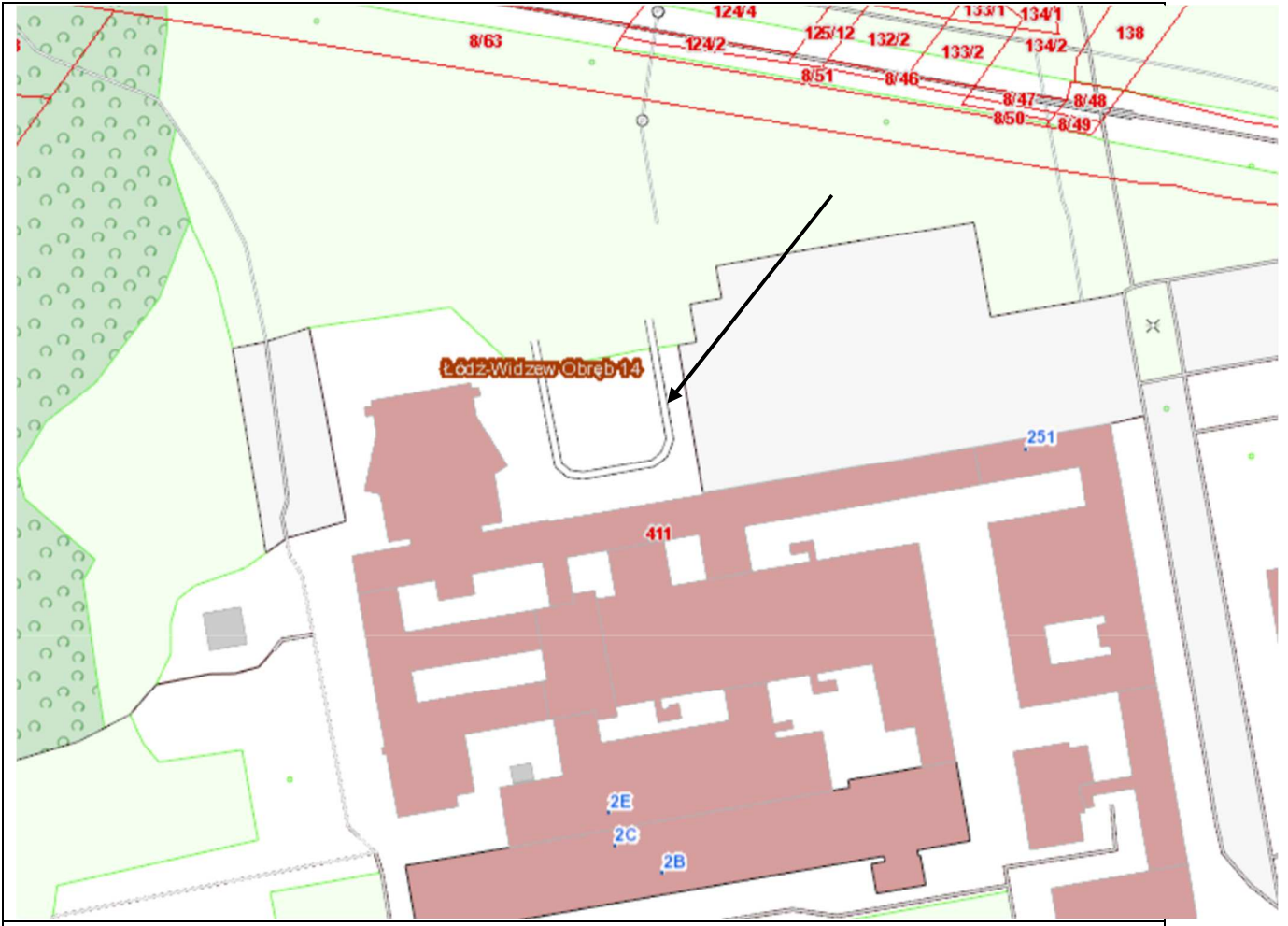
Celem przedsięwzięcia inwestycyjnego jest:

1. Wykonanie robót budowlanych utrzymaniowych polegających na wykonaniu odwodnienia estakady betonowymi korytami odwadniającymi wraz z odprowadzeniem wody na płytę parkingu poniżej oraz modernizacją istniejącego odwodnienia grawitacyjnego w postaci sączków poprzez podłączenie go do pionów nowobudowanej kanalizacji odwadniającej, uszczelnienie nawierzchni, dylatacji- 2 szt., malowanie ustroju nośnego wraz ze słupami w kolorystyce ustalonej z zamawiającym. Wykonanie opierzenia z blachy poręczy estakady, malowanie elementów stalowych obiektu. Uzupełnienie tynków i wypraw estakady, remont istniejących schodów oraz demontaż istniejącej konstrukcji stalowej wraz ze słupami. Wykonanie i montaż napisu – szt. 2, podświetlanego „Centrum Dydaktyczne” na estakadzie wschodniej i zachodniej.
2. Przekazanie Zamawiającemu obiektu po remoncie.

Aktualne uwarunkowania realizacji przedmiotu zamówienia:

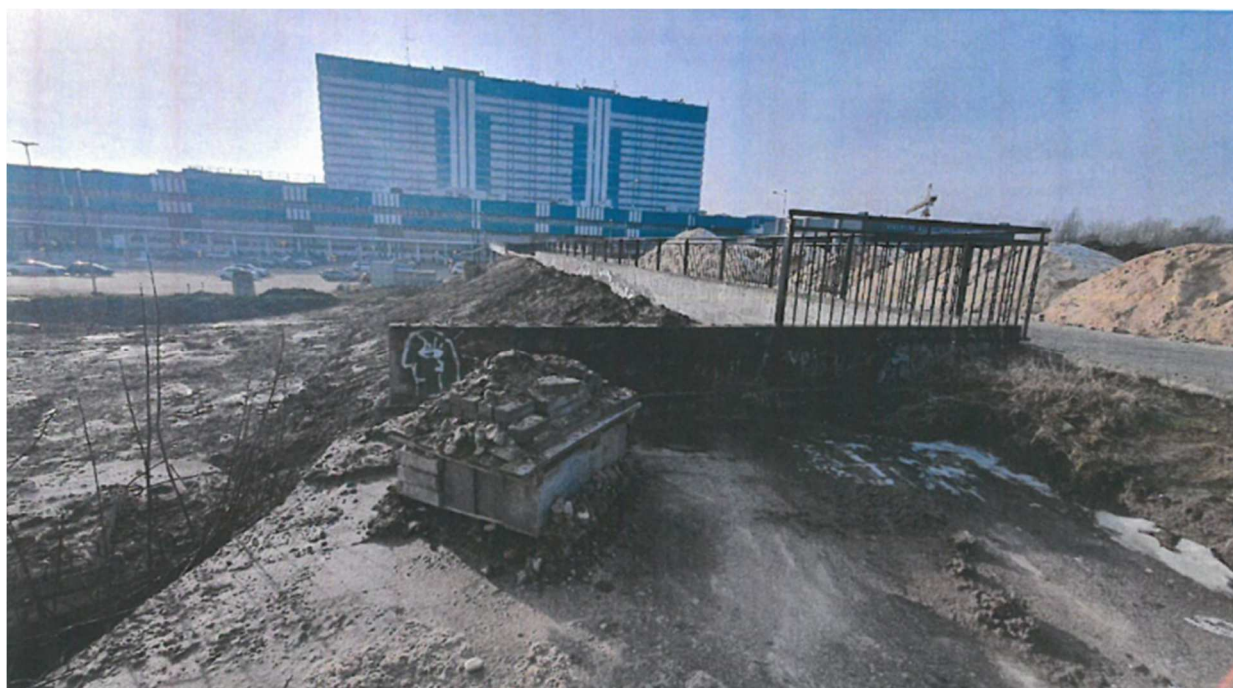
Obiekt znajduje się przed Centrum Dydaktycznym UM w Łodzi i jest drogowym obiektem

inżynierskim stanowiącym dojazd dla karettek do SOR. Obiekt oznaczono strzałką na PZT.



I. Opis ogólny przedmiotu zamówienia

Zakres prac zleconych opisano kosztorysem szczegółowym. Przedmiot zlecenia stanowią roboty budowlane utrzymaniowe wraz z wykonaniem odwodnienia powierzchni górnej obiektu i uszczelnieniem nawierzchni asfaltowej. **Poniżej widok ogólny obiektu.**



Detal dylatacji:



Detal istniejącego grawitacyjnego odwodnienia obiektu:



Detal istniejącego nieszczelnej dylatacji obiektu:



Detal przecieków na obiekcie.

Wizualizacja umieszczenia napisu na estakadzie od strony wschodniej.

Analogiczna od strony zachodniej estakady.



1. Litery wykonane z taśmy aluminiowej, podświetlane LED

- rozmiar całego logo 2400x75cm
- litery formowane maszynowo
- bok liter aluminiowy w kolorze czarnym/białym
- równomierne i mocne podświetlenie LED IP65
- zasilacze z zapasem mocy, odporne na czynniki zewnętrzne
- przód liter plexi/poliwęglan
- folia wzmacniająca kolor, do ustalenia wg próbnika orafol 8500 - [KOLORY](#)
- uszczelnienie liter foamline
- podkonstrukcja aluminiowa i na niej umieszczone litery
- podłączenie reklamy do wyprowadzonej instalacji

CENTRUM DYDAKTYCZNE