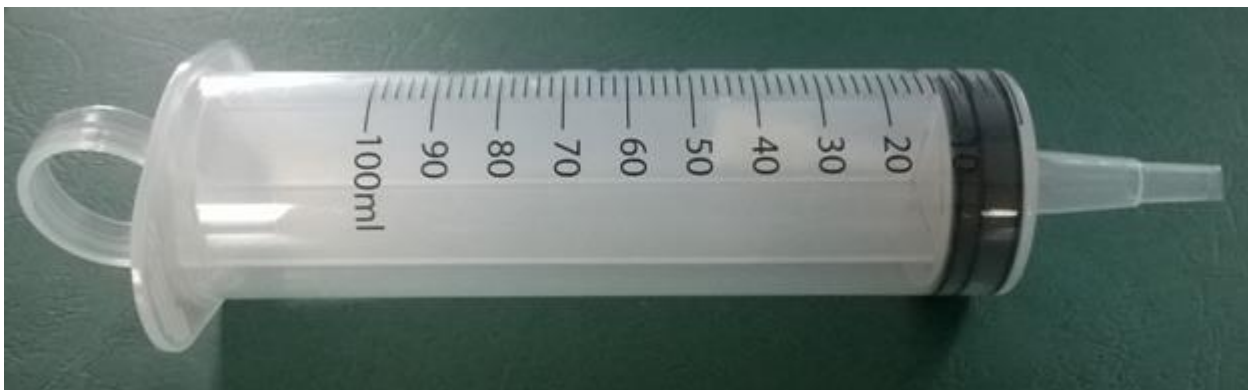


M-JECT 100C



- Strzykawki trzyczęściowe z końcówką do cewników 100 ml
- Wyposażone w dwa funkcjonalne reduktory Luer
- Przezroczysty cylinder pomaga kontrolować podawanie
- Kryza zabezpieczająca na cylindrze zabezpieczająca przed niekontrolowanym wypadaniem tłoka
- Bardzo płynny przesuw umożliwia płynną podaż, eliminując doznania bólowe
- Gumowa uszczelka tłoka z podwójnym, elastycznym uszczelnieniem zabezpiecza przed niekontrolowanymi wyciekami leku
- Posiadają kontrastującą, niezmywalną, dwustronną czarną skalę, z czytelną dokładną podziałką w mililitrach, skalowana co 2 ml,
- Końcówka ścięta pod kątem 45°
- Wyroby sterylizowane EO, niepirogenne, nietoksyczne, jednorazowego użytku
- Bez PVC, lateksu i ftalanów
- Nazwa producenta i nazwa handlowa na cylindrze
- Wykonana z polipropylenu
- Opakowanie jednostkowe folia-papier
- Opakowanie zbiorcze 25 sztuk

Producent : Jiangsu Kanghua Medical Equipment Co., Ltd.