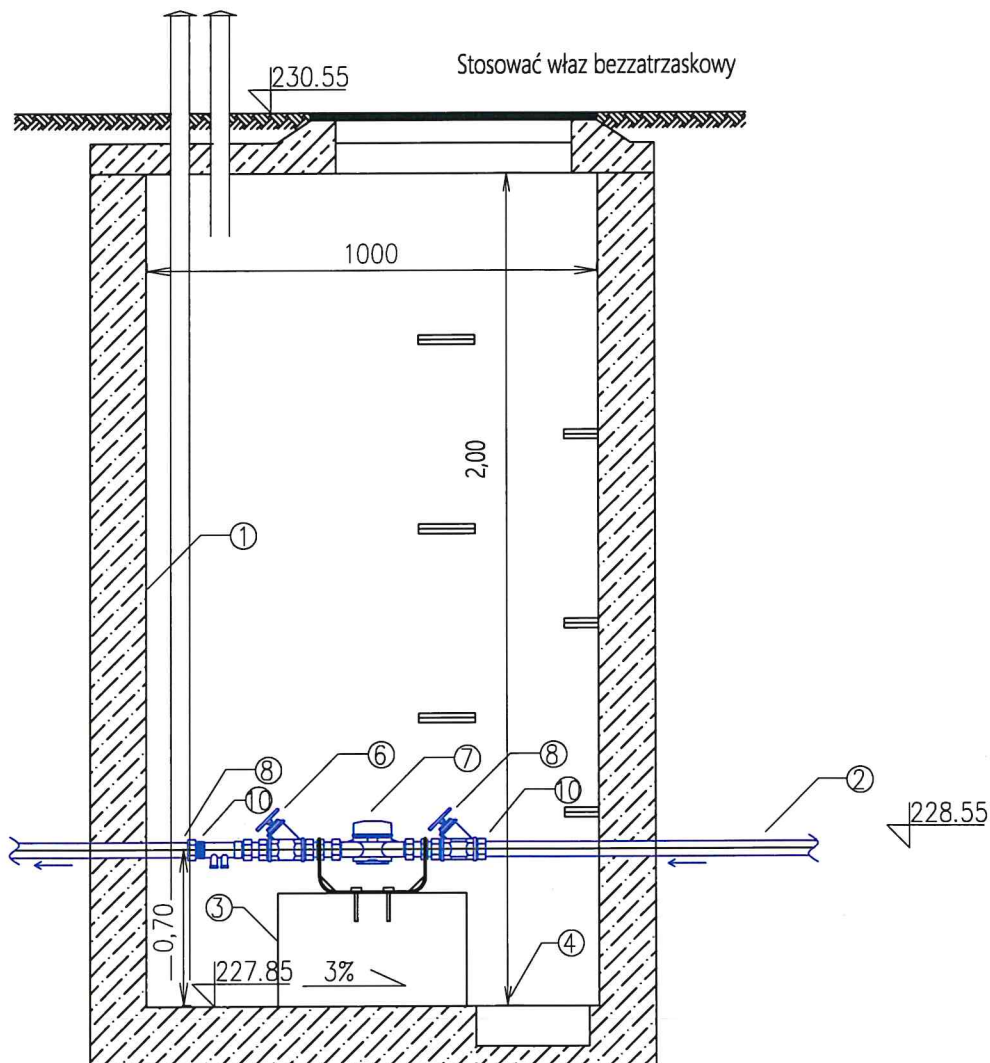


KONSTRUKCJA WODOMIERZA

Skala: 1:20



Legenda

- 1) Studnia DN1000
- 2) Przyłącze wody PEHD40
- 3) Bloczek fundamentowy
- 4) Bagienko
- 5) Zawór antyskażeniowy klasy EA
- 6) Zawór skośny $\varnothing 25$
- 7) Wodomierz (na konsoli wsporczej) JS20
- 8) Zawór skośny $\varnothing 25$
- 9) Odpowietrzenie
- 10) Przejście PE/stal



Instalise Sp. z o.o.
NIP: 9472000555

Łódź, ul. Kaczeńcowa 10
tel: 735-667-376

Tytuł:

Konstrukcja studni wodomierzowej

Numer
rysunku:

3

Adres inwestycji:

dz. 9/1 i 9/2 ob. B-51
ul. Strykowska, Łódź

Data:

Wrzesień 2024

Projektant:

mgr inż. Jakub Stefankiewicz
upr. LOD/4980/PWBS/23