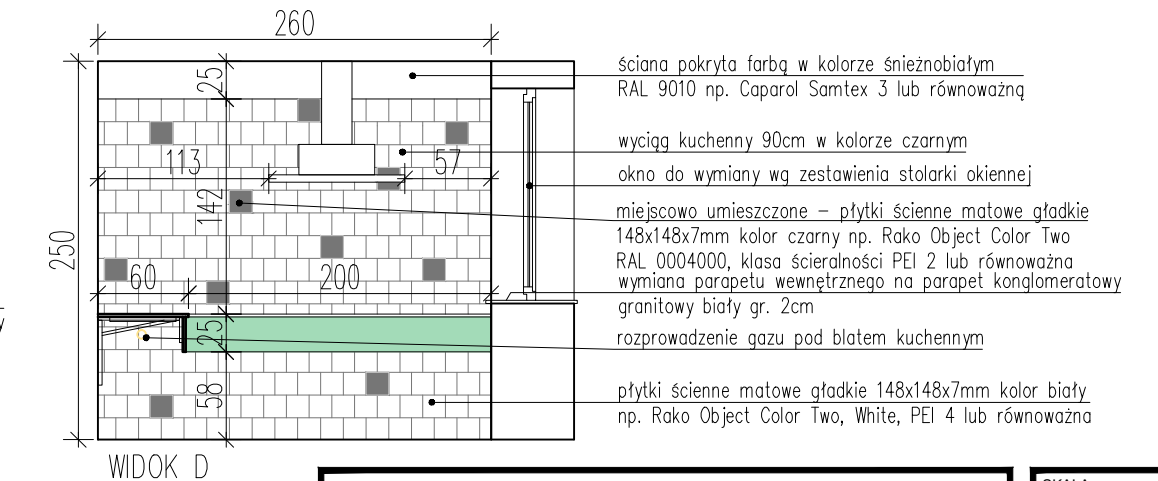
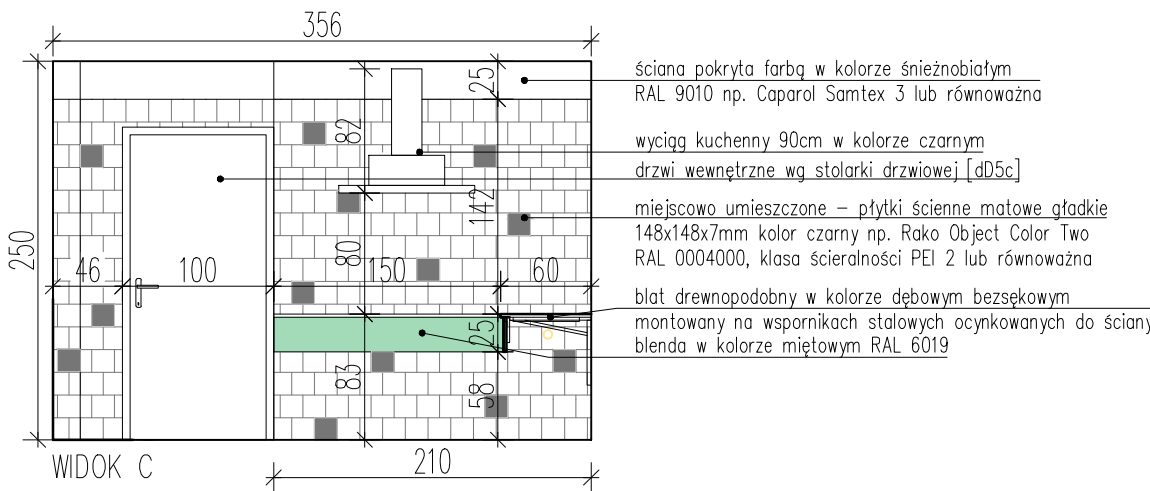
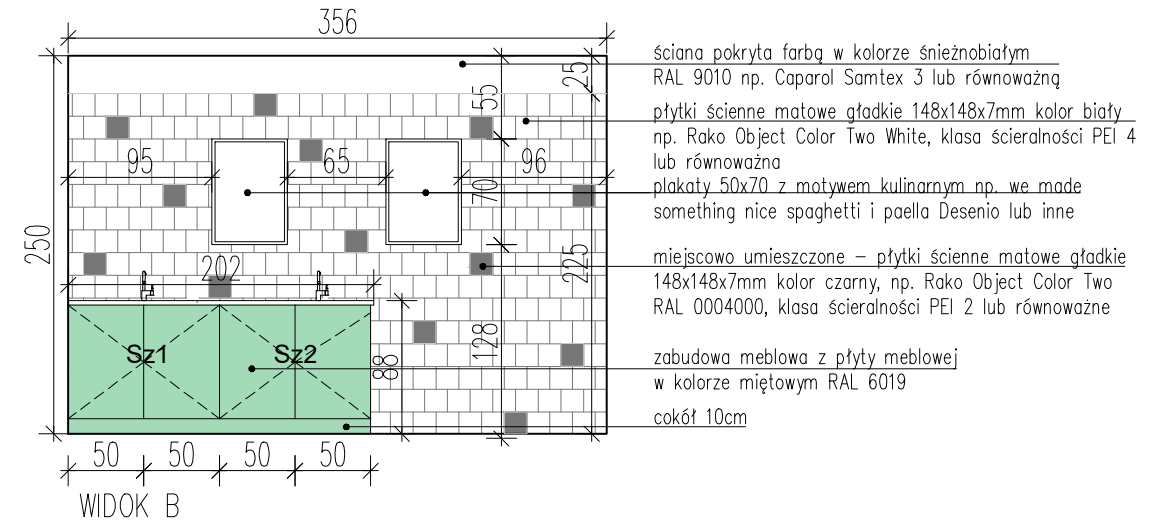
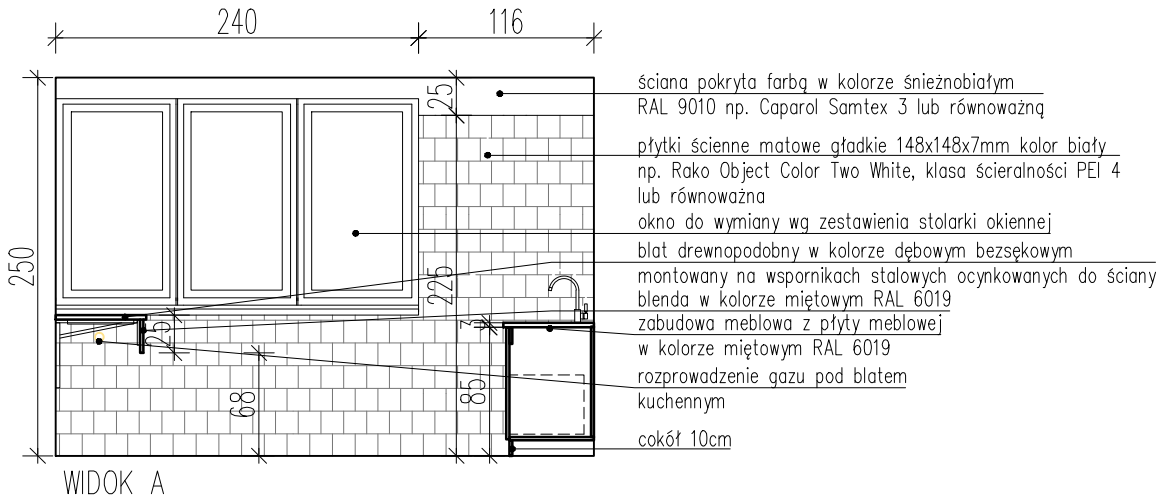
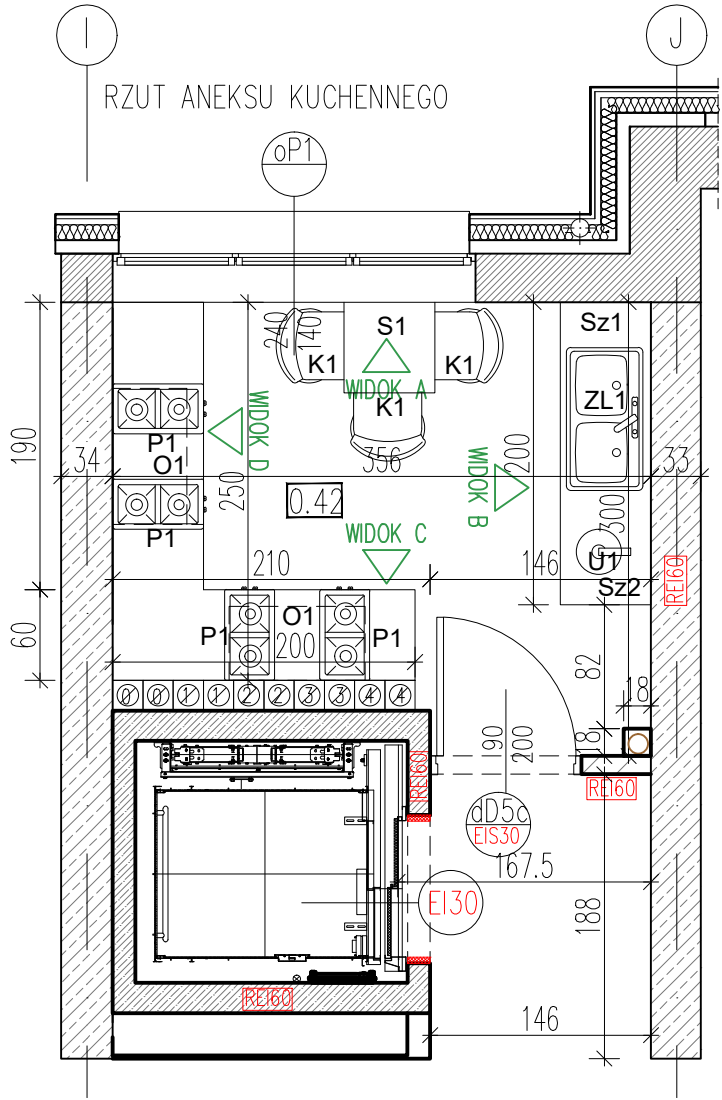


| TECHNOLOGIA ANEKSU KUCHENNEGO | | |
|-------------------------------|---|-------|
| NR | OPIS – WYPOSAŻENIE | ILOŚĆ |
| P1 | płyta gazowa dwupalnikowa | 4 |
| K1 | krzesło z tworzywa kompozytowego antracyt /niebieski | 3 |
| S1 | stolik 60x60cm | 1 |
| ZL1 | zlew dwukomorowy wpuszczony w blat z baterią kuchenną | 1 |
| U1 | umywalka wpuszczana w blat z baterią umywalkową | 1 |
| O1 | wyciąg kuchenny ze stali nierdzewnej szczotkowanej + czarne szkło hartowane szer. 90cm, oświetlenie | 2 |
| Sz1 | szafka kuchenna podwójna z płyty meblowej laminowanej z kieszonkami do segregacji śmieci 100x60x85 | 1 |
| Sz2 | szafka kuchenna podwójna z płyty meblowej laminowanej z półką 100x60x85 | 1 |

| ANEKS KUCHENNY | | |
|------------------|-------|---|
| ELEMENT | KOLOR | OPIS |
| ściana | | płytki ścienne matowe gładkie 148x148x7mm kolor czarny np. Rako Object Color Two RAL 0004000, klasa ścieralności PEI 2 lub równoważne |
| | | płytki ścienne matowe gładkie 148x148x7mm kolor biały np. Rako Object Color Two White, klasa ścieralności PEI 4 lub równoważne |
| | | farba w kolorze śnieżnobiałym RAL 9010 np. Caparol Samtex 3 lub równoważne |
| sufit | | sufit tynkowany; naprawa istniejących tynków wraz z wykonaniem 2x gładzi i 2-krotnym malowaniem farbą lateksową w kolorze śnieżnobiałym (np. Caparol Samtex 3 lub równoważną) |
| posadzka | | płytki wysokospieczona, nieszkliwiona szara imitująca kamień 60x60cm np. RAKO Taurus Granit TAK63076 76 Nordic lub równoważna |
| zabudowa meblowa | | zabudowa meblowa z płyty meblowej w kolorze miętowym RAL 6019 |
| | | blat drewnopodobny w kolorze dębowym bezszklowym o gr. 38mm montowany na wspornikach stalowych ocynkowanych do ściany |
| parapet | | parapet konglomeratowy granitowy biały gr. 2cm |



- UWAGA:
- Przed przystąpieniem do prac remontowych należy sprawdzić wymiary na budowie.
 - Do malowania należy wykorzystać jedynie farby 1 lub 2 klasy siły krycia.
 - Przed malowaniem należy zdemonstować wszystkie elementy dekoracyjne oraz znaki ewakuacyjne i zabezpieczyć na czas remontu, a następnie zamontować w wyznaczonym miejscu.
 - Wszystkie materiały powinny być opatrzone oznaczeniem NRO.
 - Stosowanie do wykończenia wnętrz materiałów i wyrobów łatwo zapalnych, których produkty rozkładu termicznego są bardzo toksyczne lub intensywnie dymiące, jest zabronione.

| | | |
|-----------------------------------|--|---------|
| TREŚĆ OPRACOWANIA: | PRZEBUDOWA BUDYNKU VIII DOMU STUDENTA Z PRZYST. DO OBOW. PRZEPISÓW, W TYM PPOŻ RZUT I WIDOKI ANEKSU KUCHENNEGO | |
| | ul. Strajku Łódzkich Studentów 1981 r. 6 dz. nr 98/18, 98/27, 98/21, obręb S-3 | |
| PROJEKTANT: | NUMER UPRAWNIENIA: | PODPIS: |
| mgr inż. arch. Monika Majerkowska | 14/R-190/LOOIA/09 | |
| SPRAWDZAJĄCY: | | |
| mgr inż. arch. Filip Tomaszewski | 13/R-254/LOIA/04 | |

| | |
|--------------------|--------------|
| SKALA: | 1:50 |
| NR RYSUNKU: | D.36 |
| DATA: | styczeń 2024 |
| PROJEKT WYKONAWCZY | |