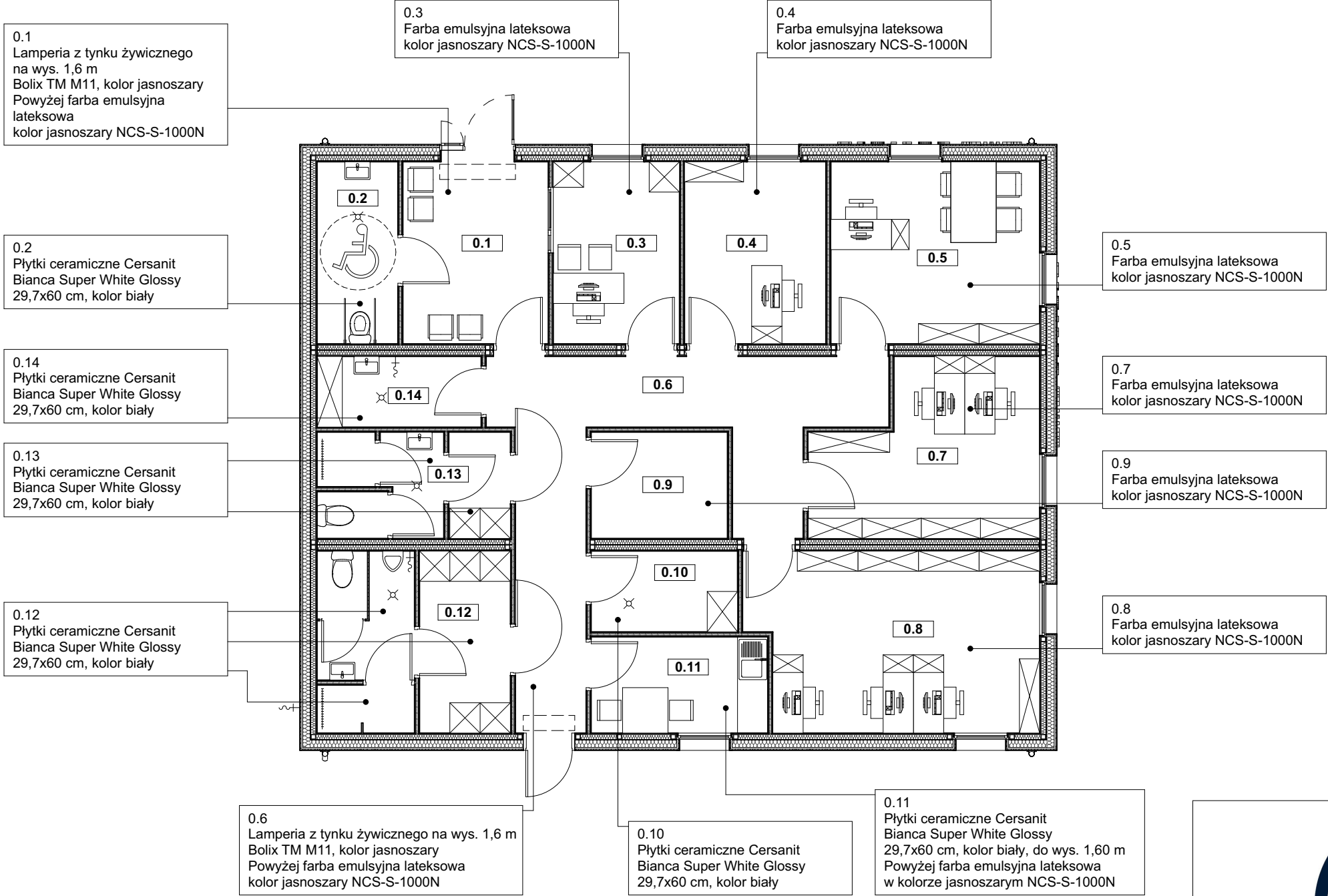


RZUT OKŁADZIN ŚCIENNYCH



NR	NAZWA POMIESZCZENIA	POW. NETTO [m ²]
0.1	SALA WEJŚCIOWA	10,38
0.2	WC	5,77
0.3	P. PRZYJĘĆ INTERESANTÓW	9,01
0.4	BIURO 1-OS	10,09
0.5	BIURO KIEROWNIKA	14,91
0.6	KORYTARZ	22,74
0.7	BIURO 2-OS	13,98
0.8	BIURO 3-OS	20,01
0.9	SERWEROWNIA	5,68
0.10	P. POMPY I SUSZARNIA	4,64
0.11	POKÓJ SOCJALNY	6,67
0.12	SZATNIA MĘSKA	13,81
0.13	SZATNIA DAMSKA	8,06
0.14	P. GOSPODARCZE	4,55

POWIERZCHNIA LICZONA WG PN-ISO 9836:2022



Pracownia architektoniczna
arch. Michał Kulczyński

ul. Ruczajowa 13 86-005 Ciele
tel. 691-895-395 e-mail: P.A.Kulczynski@gmail.com

NAZWA, ADRES OBIEKTU BUDOWLANEGO:

Posterunek Policji: budynek biurowy, budynek garażowo-magazynowy i maszt teleinformatyczny wraz z wewnętrzną i zewnętrzną infrastrukturą towarzyszącą
dz. nr ewid. 448/9 jedn. ewid. 020608_2, obręb 0005 Podgórzyn, gm. Podgórzyn

INWESTOR

Komenda Wojewódzka Policji we Wrocławiu
ul. Podwale 31-33, 50-040 Wrocław

NAZWA RYSUNKU:

**BUDYNEK BIUROWY
RZUT OKŁADZIN
ŚCIENNYCH**

STADIUM PROJEKTU:

PROJEKT WYKONAWCZY

projektant:	arch. Michał Kulczyński	upr. w specj. architekt KPOKK IARP 85/2012	
sprawdzający:	arch. Roman Romanowicz	upr. w specj. architekt UAN-KZ-7210/259/87	
opracowanie:	arch. Ewa Pietkun, arch. Sylwia Jędrzejewska		
branża arch.:	data: 09.06.2023 r.	skala: 1:100	nr rys.: 10